

Une étude



Baromètre d'intentions de vote pour les élections européennes de 2024

Vague 4

Étude réalisée pour Challenges-M6-RTL

Notice technique à la Commission des sondages

Semaine du 1er avril 2024

Département Politique & Opinion

Tél : 01 44 87 60 30

Méthodologie d'enquête

Méthodologie d'enquête



Enquête réalisée en ligne du 28 au 29 mars 2024



Échantillon de 2 220 personnes représentatif de la population française âgée de 18 ans et plus, dont 1 976 personnes inscrites sur les listes électorales françaises.



Méthode des quotas et redressement appliqués aux variables suivantes :

sexe, âge, catégorie socioprofessionnelle, région et comportement électoral antérieur de l'interviewé(e).

Aide à la lecture des résultats détaillés :

- Les chiffres présentés sont exprimés en [pourcentage](#).

- Les précédentes vagues de ce baromètre d'intentions de vote pour les élections européennes 2024 ont été réalisées avec la même méthodologie aux périodes suivantes:

Vague 1	12 au 15 janvier
Vague 2	15 au 18 mars
Vague 3	22 au 25 mars

Méthodologie d'enquête

Les répondants à cette étude sont issus du panel propriétaire Toluna-Harris Interactive.

Les panélistes Toluna ayant complété le questionnaire obtiennent des points cumulables pour une valeur inférieure à 1 euro.

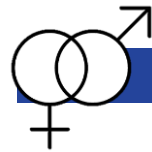
Intervalle de confiance

L'intervalle de confiance (parfois appelé « marge d'erreur ») permet de déterminer la confiance qui peut être attribuée à une valeur, en prenant en compte la valeur observée et la taille de l'échantillon. Si le calcul de l'intervalle de confiance concerne les sondages réalisés avec la méthode aléatoire, il est communément admis qu'il est proche pour les sondages réalisés avec la méthode des quotas.

Taille de l'échantillon	5% ou 95%	10% ou 90%	20% ou 80%	30% ou 70%	40% ou 60%	50%
100 interviews	4,4	6,0	8,0	9,2	9,8	10
200 interviews	3,1	4,3	5,7	6,5	6,9	7,1
300 interviews	2,5	3,5	4,6	5,3	5,7	5,8
400 interviews	2,2	3,0	4,0	4,6	4,9	5,0
500 interviews	2,0	2,7	3,6	4,1	4,4	4,5
600 interviews	1,8	2,4	3,3	3,8	4,0	4,1
800 interviews	1,5	2,1	2,8	3,2	3,4	3,5
1 000 interviews	1,4	1,8	2,5	2,9	3,0	3,1
2 000 interviews	1,0	1,3	1,8	2,1	2,2	2,3
3 000 interviews	0,8	1,1	1,5	1,7	1,8	1,8
4 000 interviews	0,7	0,9	1,3	1,5	1,6	1,6
6 000 interviews	0,6	0,8	1,1	1,3	1,4	1,4

Note de lecture : dans le cas d'un échantillon de 2 000 personnes, si le pourcentage mesuré est de 10%, la marge d'erreur est égale à 1,3. Il y a donc 95% de chance que le pourcentage réel soit compris entre 8,7% et 11,3% (plus ou moins 1,3 points).

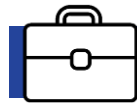
Données socio-démographiques



SEXE	Brut	Redressé
Un homme	48	48
Une femme	52	52



ÂGE	Brut	Redressé
18 - 24 ans	9	10
25 - 34 ans	15	15
35 - 49 ans	26	25
50 - 64 ans	26	25
65 ans et plus	24	25



PCS DE L'INTERVIEWÉ(E)	Brut	Redressé
PCS+	32	29
PCS-	30	31
Inactifs	38	40



REGION	Brut	Redressé
Région Parisienne	19	18
Nord-Est	23	22
Nord-Ouest	24	23
Sud-Est	23	25
Sud-Ouest	11	12

Données politiques



VOTE AU 1ER TOUR DE L'ÉLECTION PRÉSIDENTIELLE DE 2022	Bruts (Base ensemble)	Redressé (Base ensemble)
Nathalie Arthaud	1	-
Philippe Poutou	1	1
Fabien Roussel	3	2
Jean-Luc Mélenchon	12	17
Anne Hidalgo	3	1
Yannick Jadot	4	4
Emmanuel Macron	21	22
Valérie Pécresse	5	4
Nicolas Dupont-Aignan	2	2
Marine Le Pen	21	18
Eric Zemmour	4	6
Jean Lassalle	2	2
Vous avez voté blanc	7	7
Vous avez voté nul	2	2
Vous vous êtes abstenu(e)	6	6
Vous n'étiez pas inscrit(e) sur les listes électorales	6	6

Données politiques



VOTE LORS DES ELECTIONS EUROPEENNES 2019	Bruts (Base ensemble)	Redressé (Base ensemble)
La liste soutenue par Lutte ouvrière et conduite par Nathalie Arthaud	2	1
La liste soutenue par le Parti Communiste et conduite par Ian Brossat	1	1
La liste soutenue par La France Insoumise et conduite par Manon Aubry	6	4
La liste soutenue par Génération.s et conduite par Benoit Hamon	3	2
La liste soutenue par le Parti socialiste et Place Publique et conduite par Raphaël Glucksmann	6	4
La liste soutenue par Europe Ecologie Les Verts et conduite par Yannick Jadot	7	10
La liste soutenue par La République en Marche et le MoDem et conduite par Nathalie Loiseau	12	15
La liste soutenue par l'UDI et conduite par Jean-Christophe Lagarde	1	1
La liste soutenue par les Républicains et conduite par François-Xavier Bellamy	6	7
La liste soutenue par Debout la France et conduite par Nicolas Dupont-Aignan	2	3
La liste soutenue par le Rassemblement National et conduite par Jordan Bardella	18	16
La liste soutenue par Les Patriotes et conduite par Florian Philippot	-	-
La liste soutenue par l'Union Populaire Républicaine et conduite par François Asselineau	-	1
La liste « Urgence écologie » soutenue par Génération écologie et conduite par Dominique Bourg	1	1
La liste soutenue par le Parti Animaliste et conduite par Hélène Thouy	1	1
Une autre liste	2	2
Vous avez voté blanc	9	9
Vous avez voté nul	2	2
Vous vous êtes abstenu(e)	12	11
Vous n'étiez pas inscrit sur les listes électorales	9	9

Certitude d'aller voter et sûreté du choix



CERTITUDE D'ALLER VOTER LORS DES ELECTIONS EUROPEENNES DE 2024

Redressés

Tout à fait certain(e) d'aller voter

58

CERTITUDE D'ALLER VOTER LORS DES ELECTIONS EUROPEENNES DE 2024 (échelle en 10)

Redressés

Tout à fait décidé(e) à aller voter (note 10)

46

Proportion de répondants ne se prononçant pas sur chaque question

Êtes-vous inscrit(e) sur les listes électorales françaises ?

- **NSP = 0%**

Si les élections européennes 2024 avaient lieu dimanche prochain, seriez-vous tout à fait certain(e), plutôt certain(e), plutôt pas certain(e) ou pas du tout certain(e) d'aller voter ?

- **NSP = 0%**

Et plus précisément sur une échelle de 1 à 10, dans quelle mesure seriez-vous décidé(e) à aller voter lors des élections européennes 2024 ?

- **NSP = 0%**

Intentions de vote

Parmi les listes suivantes, pour laquelle y a-t-il le plus de chances que vous votiez si les élections européennes avaient lieu dimanche prochain ?

- **Vous voteriez blanc ou nul = 10%**
- **Vous vous abstenriez = 5%**
- **NSP = 0%**

Et diriez-vous que vous êtes tout à fait sûr(e) de votre choix ou que vous pourriez encore changer d'avis ?

- **NSP = 0%**

QUESTIONNAIRE

Questionnaire

Êtes-vous inscrit(e) sur les listes électorales françaises ?

1. Oui
2. Non

Aux inscrits sur les listes électorales

Si les élections européennes 2024 avaient lieu dimanche prochain, seriez-vous tout à fait certain(e), plutôt certain(e), plutôt pas certain(e) ou pas du tout certain(e) d'aller voter ?

1. Tout à fait certain(e)
2. Plutôt certain(e)
3. Plutôt pas certain(e)
4. Pas du tout certain(e)

Aux inscrits sur les listes électorales

Et plus précisément, sur une échelle de 1 à 10, dans quelle mesure seriez-vous décidé(e) à aller voter lors des élections européennes 2024 ?

1. 1 = Pas du tout décidé(e) à aller voter
2. 2
3. 3
4. 4
5. 5
6. 6
7. 7
8. 8
9. 9
10. 10 = Tout à fait décidé(e) à aller voter

Questionnaire

Intentions de vote

Aux inscrits sur les listes électorales

Parmi les listes suivantes, pour laquelle y a-t-il le plus de chances que vous votiez si les élections européennes avaient lieu dimanche prochain ?

1. La liste de Lutte Ouvrière, conduite par Nathalie Arthaud
2. La liste du Parti Communiste, conduite par Léon Deffontaines
3. La liste de la France Insoumise, conduite par Manon Aubry
4. La liste du Parti Socialiste et de Place Publique, conduite par Raphaël Glucksmann
5. La liste Les Ecologistes (ex-Europe Ecologie Les Verts) conduite par Marie Toussaint
6. La liste du Parti radical de gauche, conduite par Guillaume Lacroix
7. La liste « Ecologie positive et Territoires » conduite par Yann Wehring
8. La liste « Ecologie au centre », conduite par Jean-Marc Governatori
9. La liste de Renaissance, du Modem, de l'UDI et d'Horizons, conduite par Valérie Hayer
10. La liste Les Républicains, conduite par François-Xavier Bellamy
11. La liste du Rassemblement National, conduite par Jordan Bardella
12. La liste Les Patriotes, conduite par Florian Philippot
13. La liste Reconquête, conduite par Marion Maréchal
14. La liste du Parti animaliste, conduite par Hélène Thouy
15. La liste de l'Alliance Rurale, conduite par Jean Lassalle
16. La liste de l'Union populaire républicaine (UPR) conduite par François Asselineau
17. La liste Notre Europe, conduite par Jean-Christophe Fromantin
18. Une autre liste
19. Vous voteriez blanc
20. Vous voteriez nul
21. Vous vous absteniez

Aux inscrits sur les listes électorales

Et diriez-vous que vous êtes tout à fait sûr(e) de votre choix ou que vous pourriez encore changer d'avis ?

1. Vous êtes tout à fait sûr(e) de votre choix
2. Vous pourriez encore changer d'avis

Questionnaire

Aux inscrits sur les listes électorales

Et pourriez-vous voter pour chacune des listes suivantes ?

(Présentées dans un ordre aléatoire)

1. La liste de Lutte Ouvrière, conduite par Nathalie Arthaud
2. La liste du Parti Communiste, conduite par Léon Deffontaines
3. La liste de la France Insoumise, conduite par Manon Aubry
4. La liste du Parti Socialiste et de Place Publique, conduite par Raphaël Glucksmann
5. La liste Les Ecologistes (ex-Europe Ecologie Les Verts) conduite par Marie Toussaint
6. La liste du Parti radical de gauche, conduite par Guillaume Lacroix
7. La liste « Ecologie positive et Territoires » conduite par Yann Wehring
8. La liste « Ecologie au centre », conduite par Jean-Marc Governatori
9. La liste de Renaissance, du Modem, de l'UDI et d'Horizons, conduite par Valérie Hayer
10. La liste Les Républicains, conduite par François-Xavier Bellamy
11. La liste du Rassemblement National, conduite par Jordan Bardella
12. La liste Les Patriotes, conduite par Florian Philippot
13. La liste Reconquête, conduite par Marion Maréchal
14. La liste du Parti animaliste, conduite par Hélène Thouy
15. La liste de l'Alliance Rurale, conduite par Jean Lassalle
16. La liste de l'Union populaire républicaine (UPR) conduite par François Asselineau
17. La liste Notre Europe, conduite par Jean-Christophe Fromantin

1. Oui, certainement
2. Oui, probablement
3. Non, probablement pas
4. Non, certainement pas

RÉSULTATS DE L'ENQUÊTE

ÉLECTIONS EUROPÉENNES

2024



Éléments de contexte

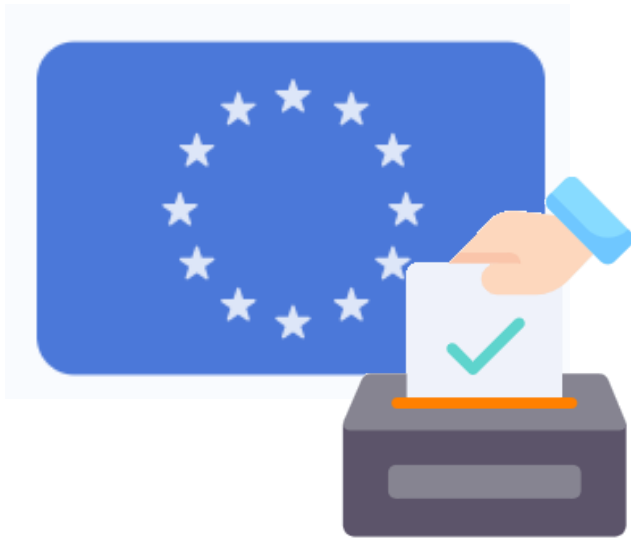
toluna* harris
interactive

Challenge^s 6 RTL

Rappel : Résultats des élections européennes en France en 2019

Source : Ministère de l'Intérieur

Aux inscrits sur les listes électorales, en % de votes exprimés



Nuances de listes	% Exprimés
Listes Extrême gauche	0,8
La liste soutenue par le Parti Communiste et conduite par Ian Brossat	2,5
La liste soutenue par La France Insoumise et conduite par Manon Aubry	6,3
La liste soutenue par le Parti socialiste et Place Publique et conduite par Raphaël Glucksmann	6,2
La liste soutenue par Génération.s et conduite par Benoit Hamon	3,3
La liste soutenue par Europe Ecologie Les Verts et conduite par Yannick Jadot	13,5
La liste « Urgence écologie » soutenue par Génération écologie et conduite par Dominique Bourg	1,8
La liste soutenue par La République en Marche et le MoDem et conduite par Nathalie Loiseau	22,4
La liste soutenue par l'UDI et conduite par Jean-Christophe Lagarde	2,5
La liste soutenue par les Républicains et conduite par François-Xavier Bellamy	8,5
La liste soutenue par Debout la France et conduite par Nicolas Dupont-Aignan	3,5
La liste soutenue par le Rassemblement National et conduite par Jordan Bardella	23,3
La liste soutenue par le Parti Animaliste et conduite par Hélène Thouy	2,2
La liste soutenue par l'Union Populaire Républicaine et conduite par François Asselineau	1,2
Autres listes	2

ÉLECTIONS EUROPÉENNES

2024



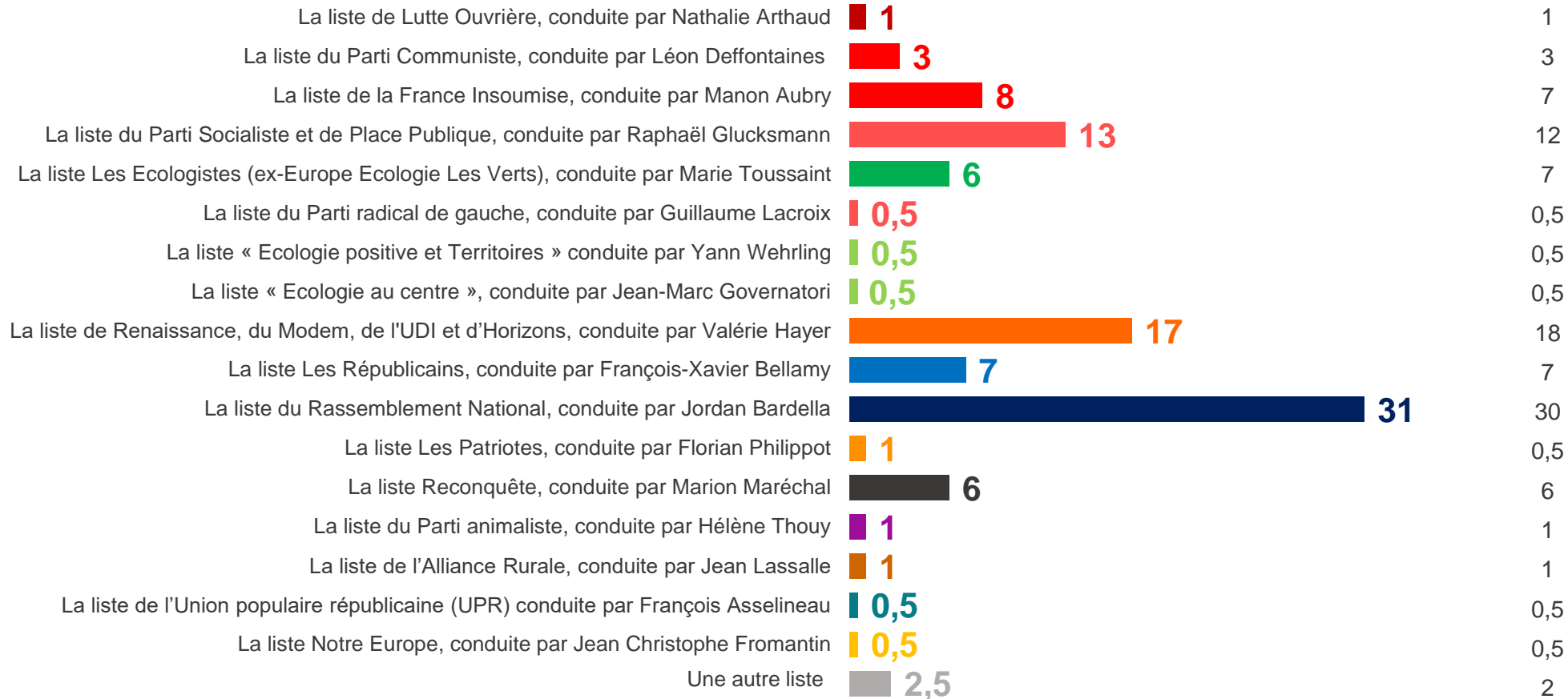
Intentions de vote aux élections européennes de 2024

Intentions de vote pour les élections européennes de 2024

Intentions de vote pour les élections européennes de 2024

Aux inscrits sur les listes électorales, en % de votes exprimés

Rappel Vague 3 – 22-25 mars*

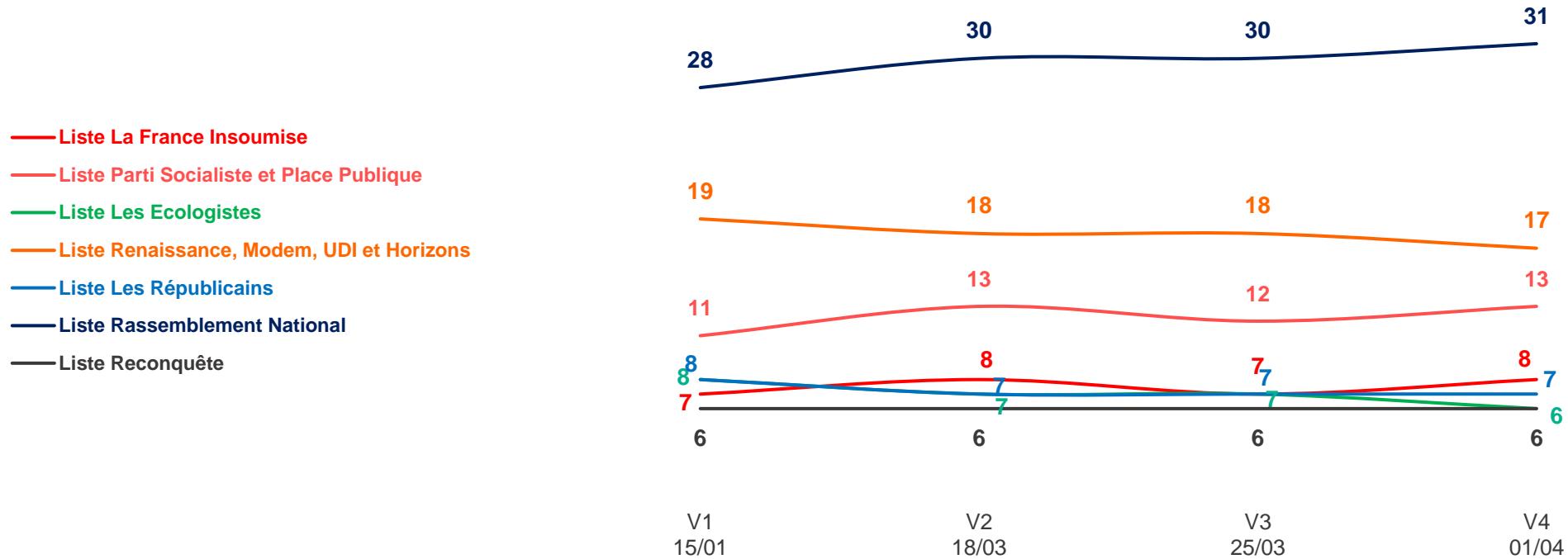


*Lors de la vague 3, la liste *Debout la France !* de Nicolas Dupont-Aignan était présentée et recueillait 2% d'intentions de vote

Intentions de vote pour les élections européennes de 2024

Intentions de vote pour les élections européennes de 2024

Aux inscrits sur les listes électorales, en % de votes exprimés



Note : Jusqu'à la vague 3 incluse, la liste Debout la France ! de Nicolas Dupont-Aignan était présentée aux répondants.

Intentions de vote pour les élections européennes de 2024

Selon le vote au 1^{er} tour de l'élection présidentielle de 2022

Intentions de vote pour les élections européennes de 2024

Aux inscrits sur les listes électorales, en % de votes exprimés

	Vote au 1 ^{er} tour de l'élection présidentielle 2022					
	Jean-Luc MÉLENCHON	Yannick JADOT	Emmanuel MACRON	Valérie PÉCRESSE	Marine LE PEN	Éric ZEMMOUR
La liste de la France Insoumise, conduite par Manon Aubry	42	4	4	1	1	-
La liste du Parti Socialiste et de Place Publique, conduite par Raphaël Glucksmann	26	23	14	4	1	-
La liste Les Ecologistes (ex-Europe Ecologie Les Verts), conduite par Marie Toussaint	10	47	2	4	1	2
La liste de Renaissance, du Modem, de l'UDI et d'Horizons, conduite par Valérie Hayer	2	5	58	7	1	-
La liste Les Républicains, conduite par François-Xavier Bellamy	1	1	9	53	2	5
La liste du Rassemblement National, conduite par Jordan Bardella	4	7	7	20	87	28
La liste Reconquête, conduite par Marion Maréchal	-	3	1	6	3	59

Intentions de vote pour les élections européennes de 2024

Selon le vote aux élections européennes de 2019

Intentions de vote pour les élections européennes de 2024

Aux inscrits sur les listes électorales, en % de votes exprimés

	Vote aux élections européennes de 2019						
	La liste conduite par...						
	Manon AUBRY	Benoît HAMON	Raphaël GLUCKSMANN	Yannick JADOT	Nathalie LOISEAU	François-Xavier BELLAMY	Jordan BARDELLA
La liste de la France Insoumise, conduite par Manon Aubry	64	7	5	4	1	1	1
La liste du Parti Socialiste et de Place Publique, conduite par Raphaël Glucksmann	6	44	69	18	9	1	1
La liste Les Ecologistes (ex-Europe Ecologie Les Verts), conduite par Marie Toussaint	5	13	5	48	-	2	-
La liste de Renaissance, du Modem, de l'UDI et d'Horizons, conduite par Valérie Hayer	1	3	3	7	80	6	-
La liste Les Républicains, conduite par François-Xavier Bellamy	3	2	-	3	3	61	-
La liste du Rassemblement National, conduite par Jordan Bardella	5	6	4	12	5	18	89
La liste Reconquête, conduite par Marion Maréchal	1	2	5	1	1	10	7

ÉLECTIONS EUROPÉENNES

2024

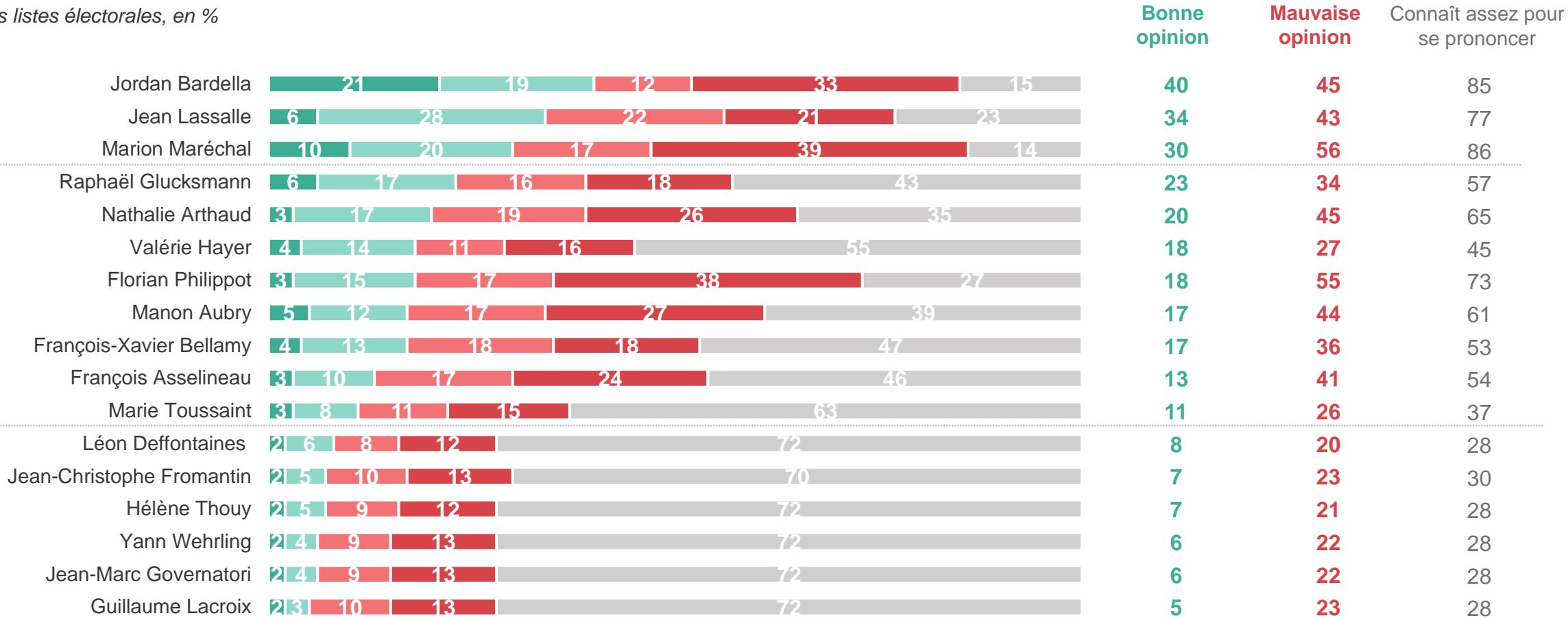


Notoriété et opinion des différentes têtes de listes

Notoriété et opinion des différentes têtes de listes

Diriez-vous que vous avez une bonne ou une mauvaise opinion des personnalités politiques suivantes ?

Aux inscrits sur les listes électorales, en %

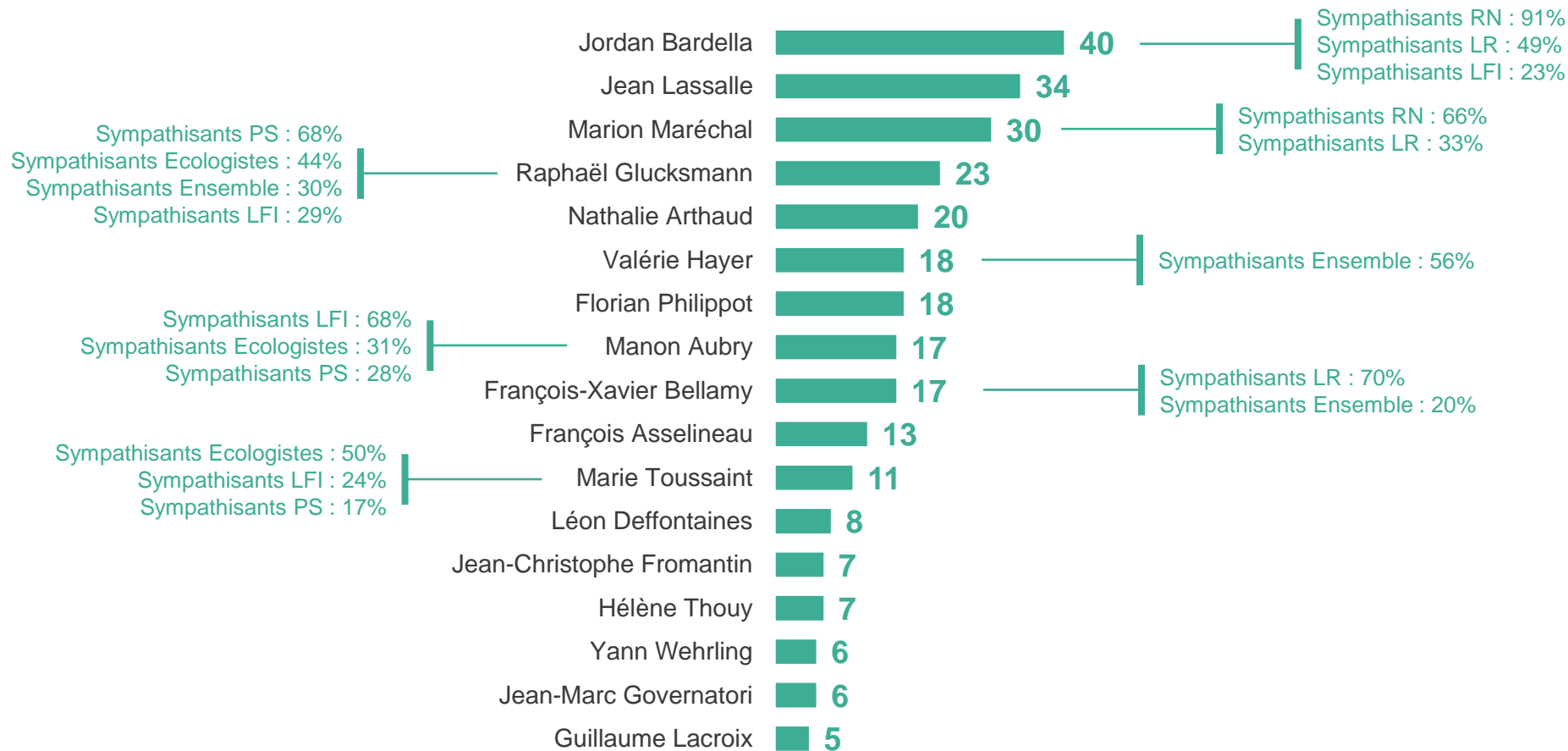


- Une très bonne opinion
- Plutôt une bonne opinion
- Plutôt une mauvaise opinion
- Une très mauvaise opinion
- Vous ne connaissez pas suffisamment cette personnalité pour vous prononcer

Notoriété et opinion des différentes têtes de listes selon la proximité politique

Diriez-vous que vous avez une bonne ou une mauvaise opinion des personnalités politiques suivantes ?

Aux inscrits sur les listes électorales, en % de réponses « **Bonne opinion** »



Contacts

Jean-Daniel Lévy

Directeur délégué – Stratégies
politiques et d’opinion

jdlevy@harrisinteractive.fr

Merci de noter que toute diffusion de ces résultats doit être accompagnée des éléments techniques suivants :

Le nom de l’Institut « Harris Interactive x Toluna », le nom des commanditaires Challenges, M6 et RTL, la méthode d’enquête, les dates de réalisation et la taille de l’échantillon.

Pierre-Hadrien Bartoli

Directeur des études politiques

phbartoli@harrisinteractive.fr

ÉLECTIONS EUROPÉENNES

2024

À propos

Harris Interactive et Toluna, partenaires des études agiles pour penser le monde de demain.

Harris Interactive regroupe les meilleurs experts et accompagne tous types de clients à prendre les bonnes décisions, avec un temps d’avance.

Toluna révolutionne le monde des insights consommateurs et citoyens en combinant technologie innovante et accès direct en temps réel à la plus grande communauté mondiale dédiée aux études.