



17 juillet 2025

NOTICE TECHNIQUE

Enquête Ipsos pour IDEX - Observatoire de la transition
énergétique des territoires - Juin 2025

ARTICLE 2 – INFORMATIONS GENERALES

▪ Organisme ayant réalisé le sondage	IPSOS BVA
▪ Commanditaires du sondage	IDEX
▪ Nombre de personnes interrogées	2000 personnes constituant un échantillon représentatif de la population Française âgée de 18 ans et plus
▪ Dates de réalisation des interviews	Du 16 au 18 juin 2025
▪ Date de diffusion prévue	Le 11 juillet 2025
▪ Questionnaire	Présenté intégralement dans le rapport d'étude ci-après

PRÉCISIONS SUR L'INTERVALLE DE CONFIANCE

L'intervalle de confiance (appelé aussi marge d'erreur) est l'intervalle dans lequel se trouve la valeur recherchée avec une probabilité fixée (le niveau de confiance). L'amplitude de cet intervalle dépend du niveau de confiance, de la valeur observée et de la taille de l'échantillon. Le calcul n'est justifié que pour les sondages aléatoires. Il ne peut pas être déterminé dans le cas de sondages par quotas mais on considère qu'il est proche de celui des sondages aléatoires.

INTERVALLE DE CONFIANCE (avec un niveau de confiance de 95%)

Taille d'échantillon (N)	SCORES OBTENUS (P)										
	2% ou 98%	5% ou 95%	10% ou 90%	15% ou 85%	20% ou 80%	25% ou 75%	30% ou 70%	35% ou 65%	40% ou 60%	45% ou 55%	50%
100	2,7	4,3	5,9	7,0	7,8	8,5	9,0	9,3	9,6	9,8	9,8
500	1,2	1,9	2,6	3,1	3,5	3,8	4,0	4,2	4,3	4,4	4,4
1 000	0,9	1,4	1,9	2,2	2,5	2,7	2,8	3,0	3,0	3,1	3,1
2 000	0,6	1,0	1,3	1,6	1,8	1,9	2,0	2,1	2,1	2,2	2,2
2 500	0,5	0,9	1,2	1,4	1,6	1,7	1,8	1,9	1,9	2,0	2,0
6 000	0,4	0,6	0,8	0,9	1,0	1,1	1,2	1,2	1,2	1,3	1,3
10 000	0,3	0,4	0,6	0,7	0,8	0,8	0,9	0,9	1,0	1,0	1,0
15 000	0,2	0,3	0,5	0,6	0,6	0,7	0,7	0,8	0,8	0,8	0,8

Note de lecture : pour un échantillon de 2 000 personnes, si le score mesuré est de 20%, il y a 95% de chances pour que la valeur réelle se situe aujourd'hui entre 18,2% et 21,8% (plus ou moins 1,8 points).

ARTICLE 3 – INFORMATIONS GENERALES

▪ Objet du sondage	Observatoire de la transition énergétique des territoires
▪ Echantillon interrogé	2 000 personnes, constituant un échantillon représentatif de la population Française âgée de 18 ans et plus. Méthode des quotas : sexe, âge, profession de la personne interrogée, catégorie d'agglomération et région.
▪ Mode de recueil	On-line, via l'Access Panel d'Ipsos
▪ Taux de non réponse	Le taux de non réponse (lorsqu'il est supérieur à 0) est présenté pour chaque question dans le rapport ci-après.
▪ Gratification des personnes interrogées	Chaque répondant a obtenu des points cumulables pour une valeur inférieure à 1 euro.
▪ Critères de redressement	Le redressement a été effectué à partir de la structure sociodémographique de la population Française de 18 ans et plus (sexe, âge, catégorie socioprofessionnelle de la personne interrogée, catégorie d'agglomération et région)

OBSERVATOIRE DE LA TRANSITION ÉNERGÉTIQUE DES TERRITOIRES -

VOLET GRAND PUBLIC

JUIN 2025

Contacts :
Stéphane Zumsteeg
Pierre Latrille
Alexandre Leray



SOMMAIRE

Méthodologie

(p.3)

01

Préoccupations et
priorités
énergétiques (p.4)

02

Perception de
l'action locale et
indépendance
énergétique (p.9)

03

Elections
municipales 2026
(p.18)

04

Participation
citoyenne (p.22)

05

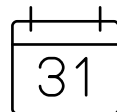
Logement et
énergie (p.25)

MÉTHODOLOGIE



ÉCHANTILLON

2 000 personnes constituant un échantillon représentatif de la population âgée de plus de 18 ans.



DATES DE TERRAIN

Du **16** au **18 juin** 2025



METHODOLOGIE

Échantillon interrogé **par Internet** via l'Access Panel Online d'Ipsos.

Méthode des quotas :

Sexe, âge, catégorie socio-professionnelle du répondant, région et catégorie d'agglomération.

Ce rapport a été réalisé pour :



Notes de lecture :
Tous les résultats sont exprimés en pourcentages (%)



Ce rapport a été élaboré dans le respect de la norme internationale ISO 20252 « Etudes de marché, études sociales et d'opinion ». Ce rapport a été relu par Stéphane Zumsteeg, Directeur de département- Ipsos Public Affairs.

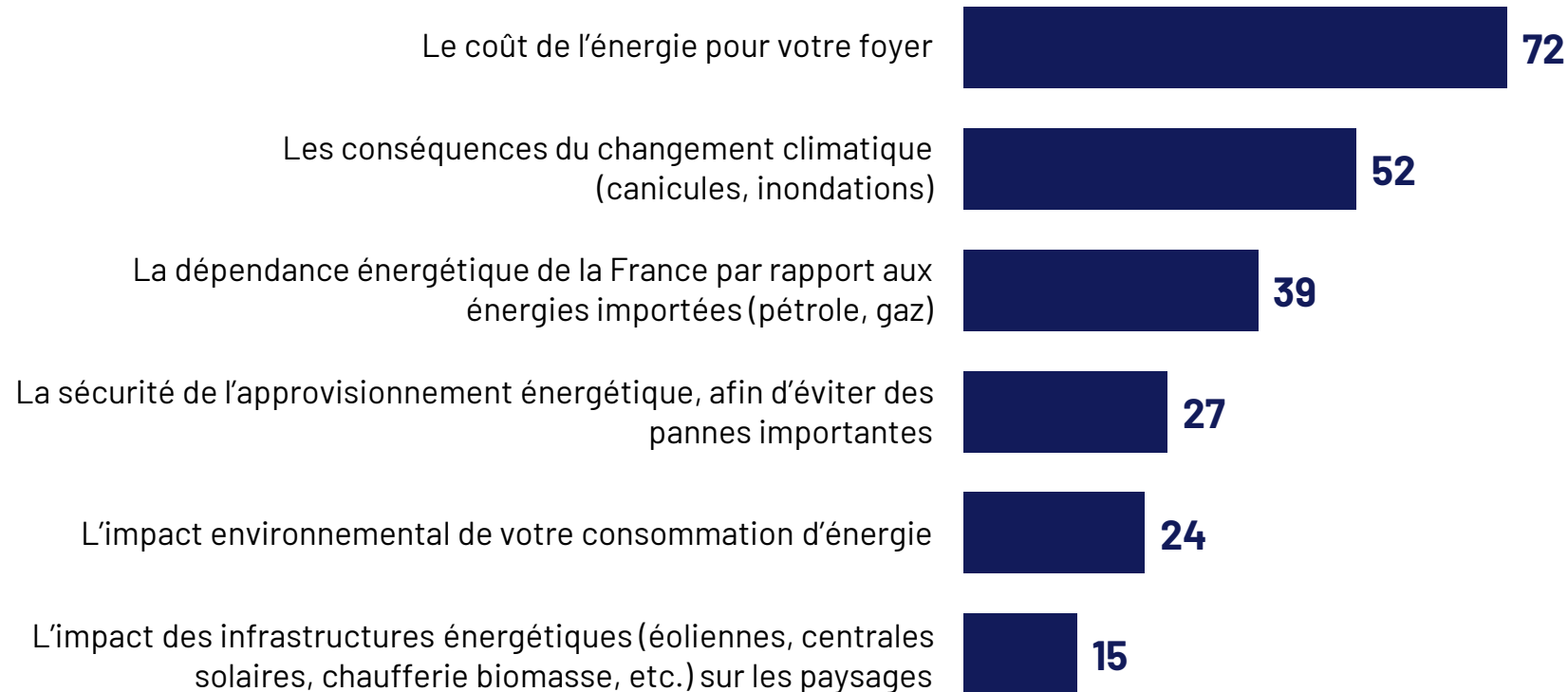
Partie 1 : Préoccupations et priorités énergétiques



Le coût est la préoccupation majeure des Français sur le sujet de l'énergie

Question : Parmi les préoccupations suivantes liées à l'énergie, lesquelles sont les plus importantes pour vous personnellement ?

Base: A tous - Plusieurs réponses possibles, résultats supérieurs à 100%



Si le coût est la principale préoccupation auprès des différentes tranches d'âge, il y a des différences sur les autres préoccupations : les plus jeunes se préoccupent plus de l'impact environnemental alors que les plus âgés s'inquiètent de la souveraineté de la France et de la sécurité de l'approvisionnement

Question : Parmi les préoccupations suivantes liées à l'énergie, lesquelles sont les plus importantes pour vous personnellement ?

Base: A tous - Plusieurs réponses possibles, résultats supérieurs à 100%

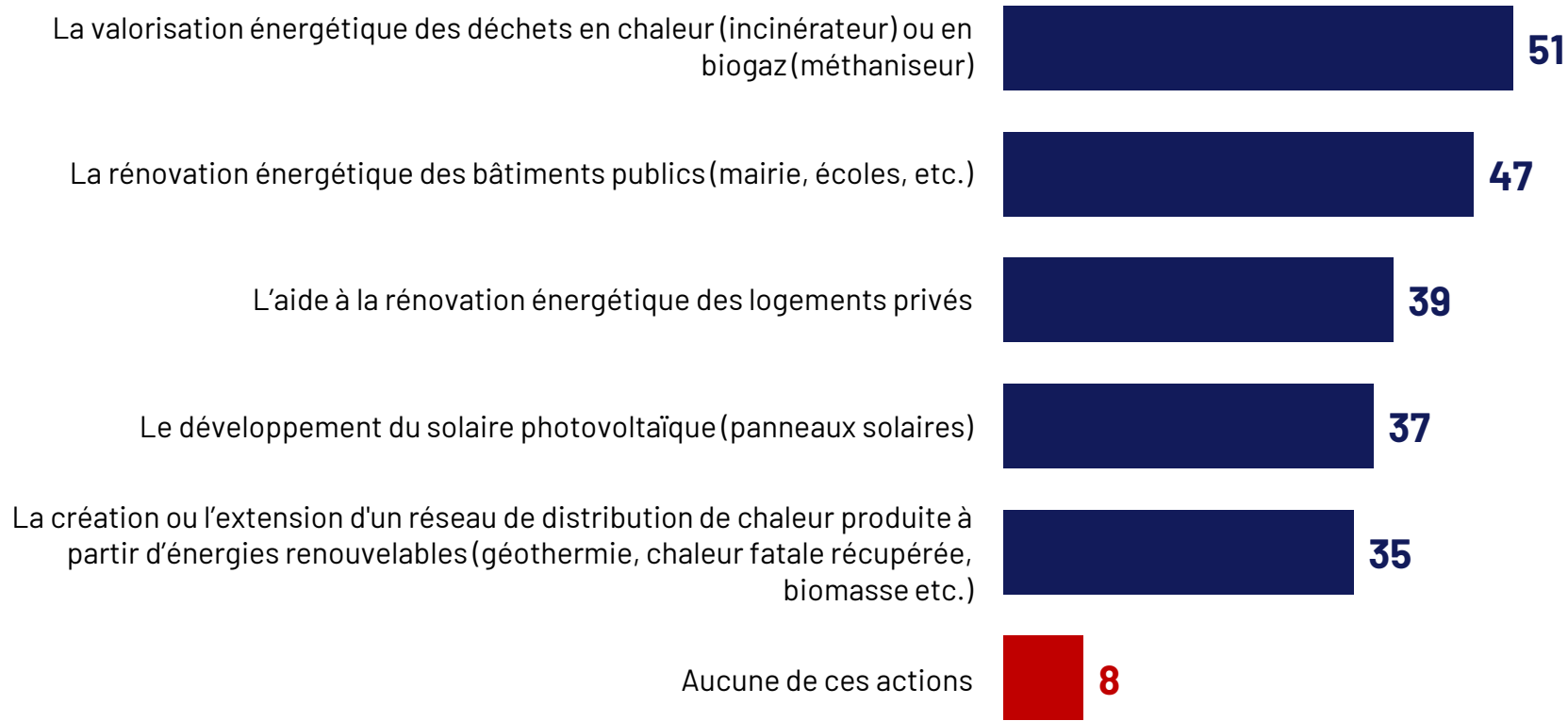
	Selon la catégorie d'agglomération						Selon l'âge		
	ENSEMBLE	Rural	Entre 2 000 et 19 999 habitants	Entre 20 000 et 99 999 habitants	100 000 habitants et plus	Agglomération de Paris	Moins de 35 ans	35 à 59 ans	60 ans et plus
Le coût de l'énergie pour votre foyer	72	79	72	75	70	66	65	77	72
Les conséquences du changement climatique (canicules, inondations)	52	48	50	51	55	54	50	49	56
La dépendance énergétique de la France par rapport aux énergies importées (pétrole, gaz)	39	36	44	37	38	38	32	36	47
La sécurité de l'approvisionnement énergétique, afin d'éviter des pannes importantes	27	26	25	28	28	28	24	24	32
L'impact environnemental de votre consommation d'énergie	24	19	21	25	27	31	32	24	19
L'impact des infrastructures énergétiques (éoliennes, centrales solaires, chaufferie biomasse, etc.) sur les paysages	15	18	17	12	13	17	18	13	16

Au niveau local, les Français souhaiteraient que soient prioritaires la valorisation des déchets et la rénovation énergétique des bâtiments publics

Question : La transition énergétique désigne l'ensemble des transformations du système de production, de distribution et de consommation d'énergie effectuées sur un territoire dans le but de le rendre plus écologique.

Parmi les actions suivantes, lesquelles devraient, selon vous, être prioritaires pour votre commune en matière de transition énergétique ?

Base: A tous - Plusieurs réponses possibles, résultats supérieurs à 100%



Et ce, peu importe la catégorie d'agglomération où ils vivent

Question : La transition énergétique désigne l'ensemble des transformations du système de production, de distribution et de consommation d'énergie effectuées sur un territoire dans le but de le rendre plus écologique.

Parmi les actions suivantes, lesquelles devraient, selon vous, être prioritaires pour votre commune en matière de transition énergétique ?

Base: A tous - Plusieurs réponses possibles, résultats supérieurs à 100%

	Selon la catégorie d'agglomération					
	ENSEMBLE	Rural	Entre 2 000 et 19 999 habitants	Entre 20 000 et 99 999 habitants	100 000 habitants et plus	Agglomération de Paris
La valorisation énergétique des déchets en chaleur (incinérateur) ou en biogaz (méthaniseur)	51	54	48	54	49	51
La rénovation énergétique des bâtiments publics (mairie, écoles, etc.)	47	39	43	49	51	51
L'aide à la rénovation énergétique des logements privés	39	33	38	39	43	43
Le développement du solaire photovoltaïque (panneaux solaires)	37	40	38	36	37	35
La création ou l'extension d'un réseau de distribution de chaleur produite à partir d'énergies renouvelables (géothermie, chaleur fatale récupérée, biomasse etc.)	35	31	40	32	35	40
Aucune de ces actions	8	10	9	6	7	5

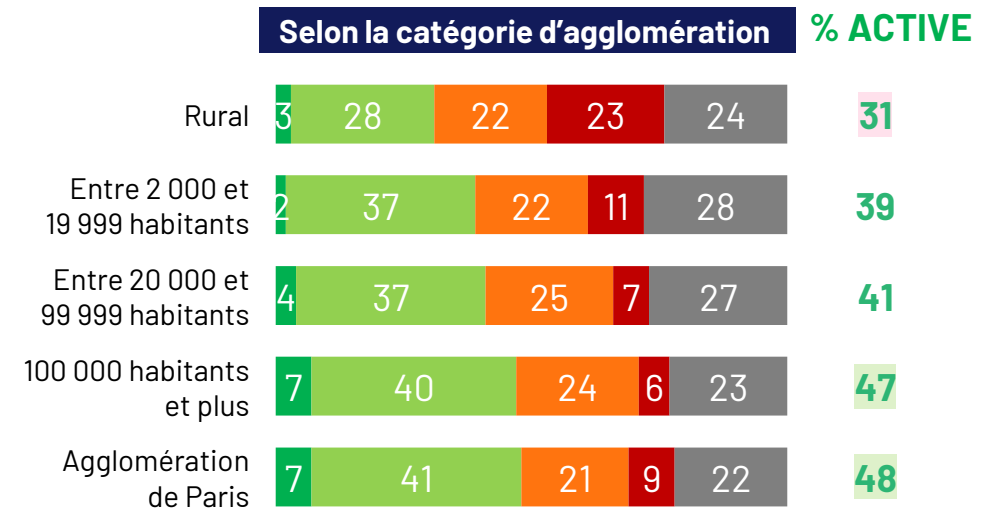
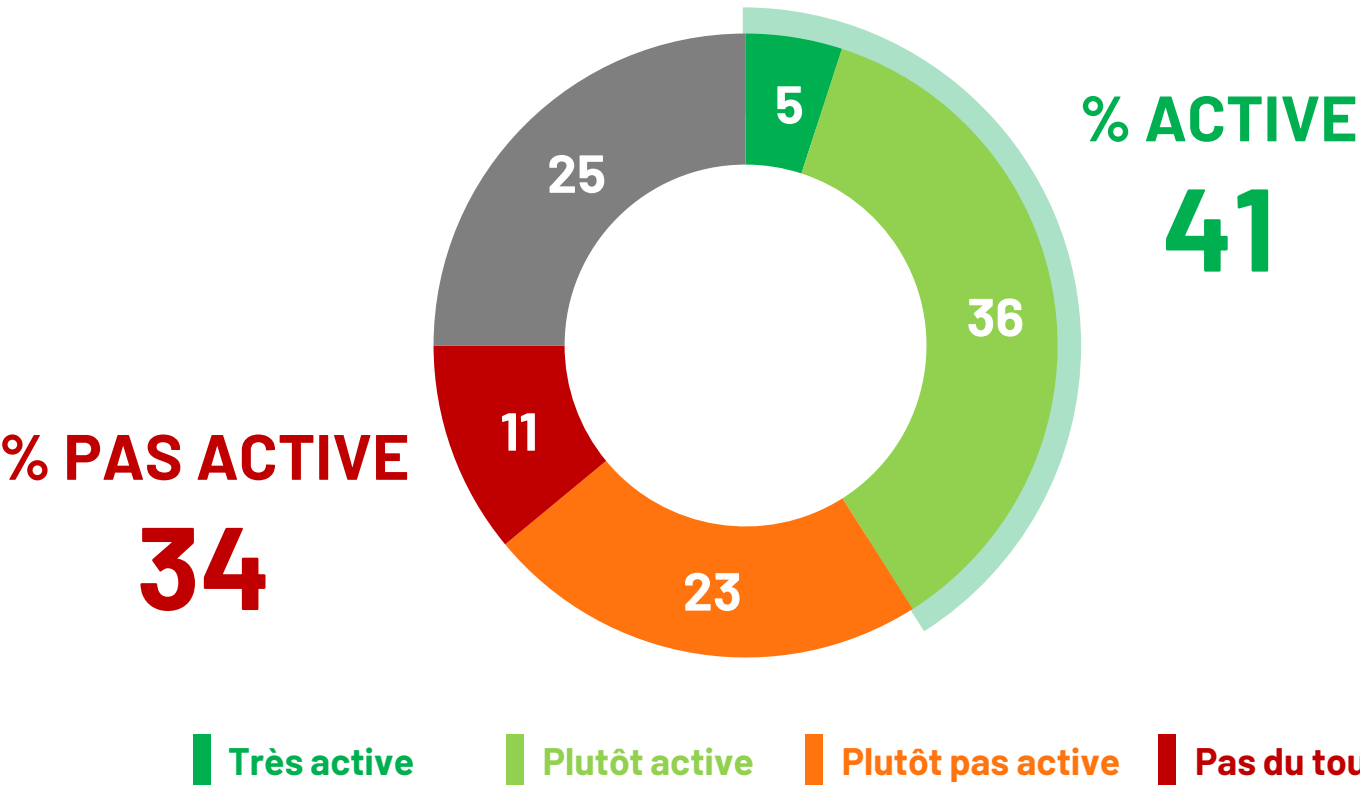
Partie 2 : Perception de l'action locale et indépendance énergétique



Seule une minorité de Français estime que sa commune est active en matière de transition énergétique. Plus la catégorie d'agglomération est importante, plus les répondants ont le sentiment que leur commune est active

Question : Diriez-vous que la commune où vous habitez est active ou non en matière de transition énergétique ?

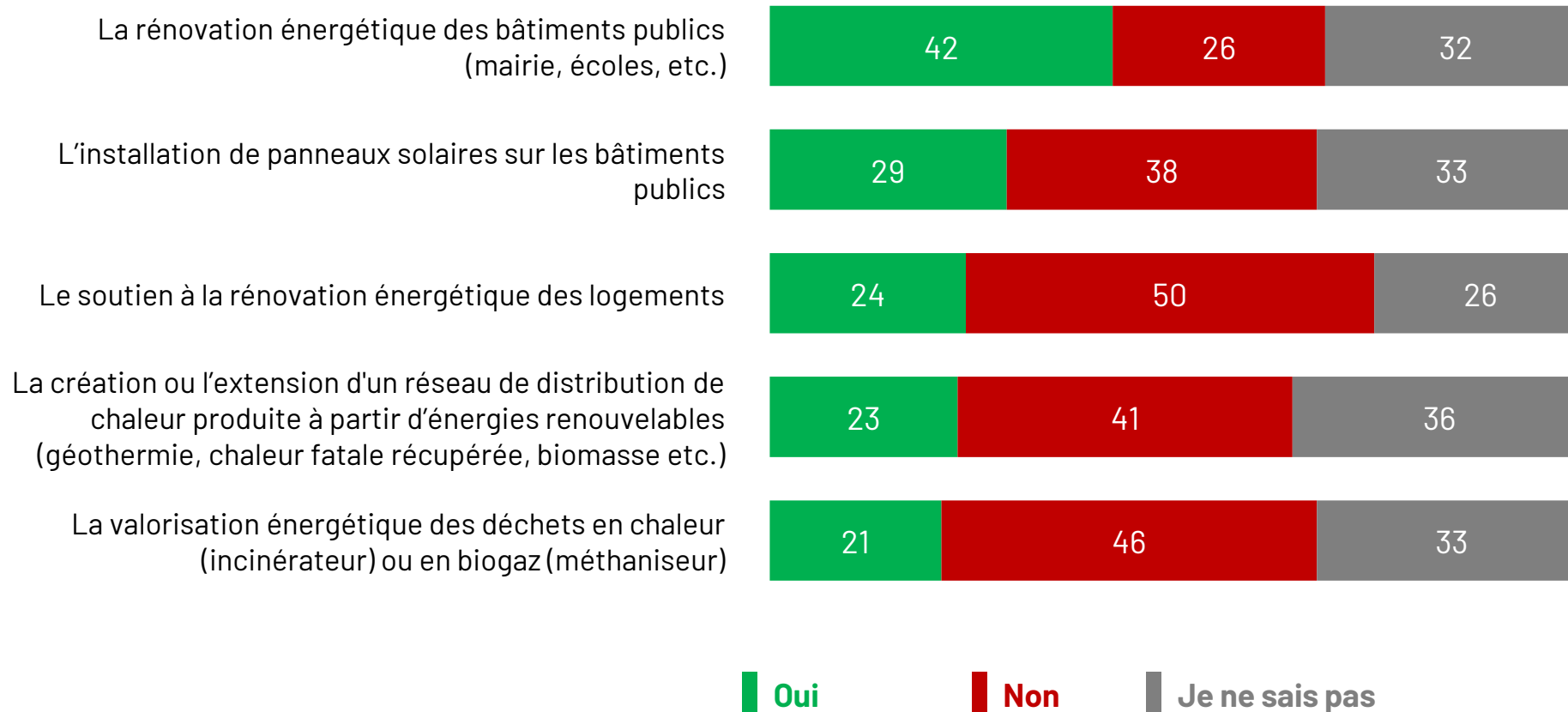
Base: A tous



Dans le détail, on constate que c'est surtout la rénovation énergétique des bâtiments publics qui a été mise en place

Question : D'après ce que vous en savez, chacune des actions suivantes a-t-elle été mise en place dans votre commune au cours des dernières années ?

Base: A tous



Les actions sont plus souvent mises en place dans les agglomérations de tailles plus importantes

Question : D'après ce que vous en savez, chacune des actions suivantes a-t-elle été mise en place dans votre commune au cours des dernières années ?

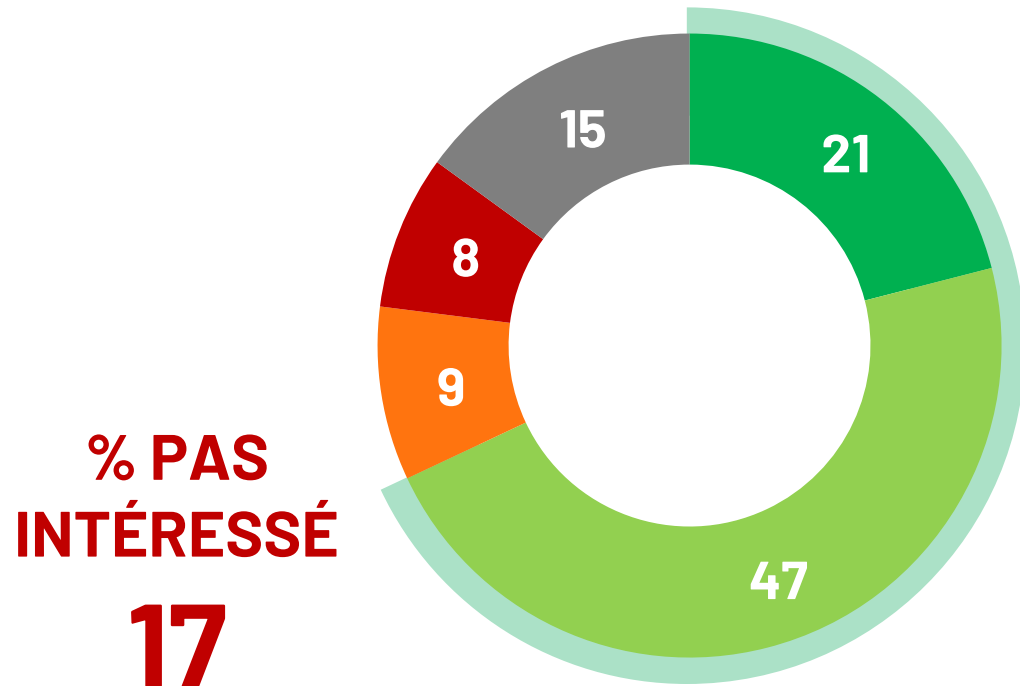
Base: A tous

	Selon la catégorie d'agglomération					
	% OUI ENSEMBLE	Rural	Entre 2 000 et 19 999 habitants	Entre 20 000 et 99 999 habitants	100 000 habitants et plus	Agglomération de Paris
La rénovation énergétique des bâtiments publics (mairie, écoles, etc.)	42	35	46	43	43	44
L'installation de panneaux solaires sur les bâtiments publics	29	18	27	28	33	35
Le soutien à la rénovation énergétique des logements	24	20	28	23	26	24
La création ou l'extension d'un réseau de distribution de chaleur produite à partir d'énergies renouvelables (géothermie, chaleur fatale récupérée, biomasse etc.)	23	14	21	24	29	29
La valorisation énergétique des déchets en chaleur (incinérateur) ou en biogaz (méthaniseur)	21	13	13	20	26	32

Près de 7 Français sur 10 se disent intéressés par un raccordement à un réseau de chaleur renouvelable local

Question : Seriez-vous intéressé par le raccordement de votre logement à un réseau de chaleur renouvelable local (géothermie, récupération de chaleur, biomasse) s'il était disponible là où vous habitez ?

Base: A tous

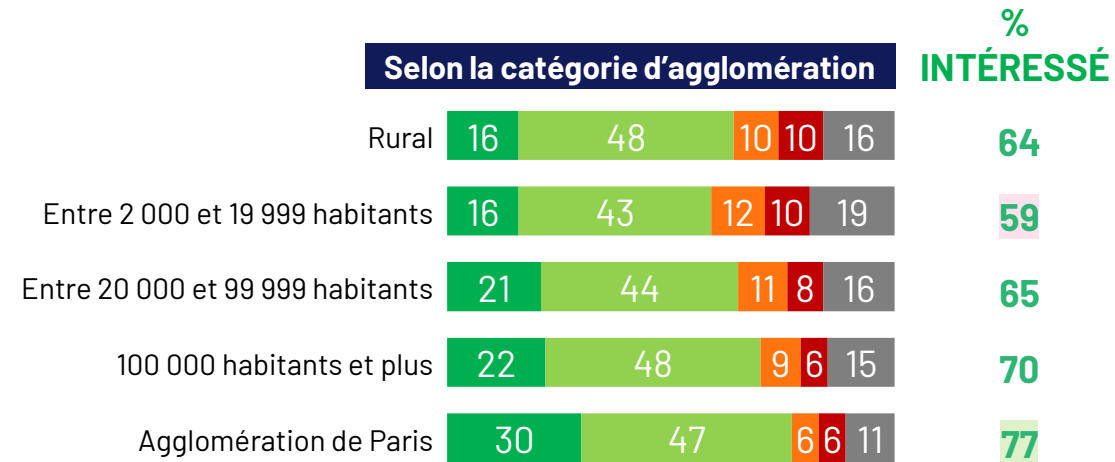


% PAS INTÉRESSÉ
17

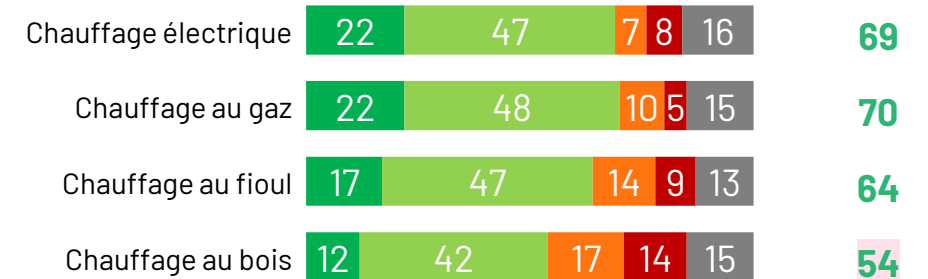
% INTÉRESSÉ
68

■ Très intéressé
 ■ Plutôt intéressé
 ■ Plutôt pas intéressé
 ■ Pas du tout intéressé
 ■ Je ne sais pas ce qu'est un réseau de chaleur

Selon la catégorie d'agglomération



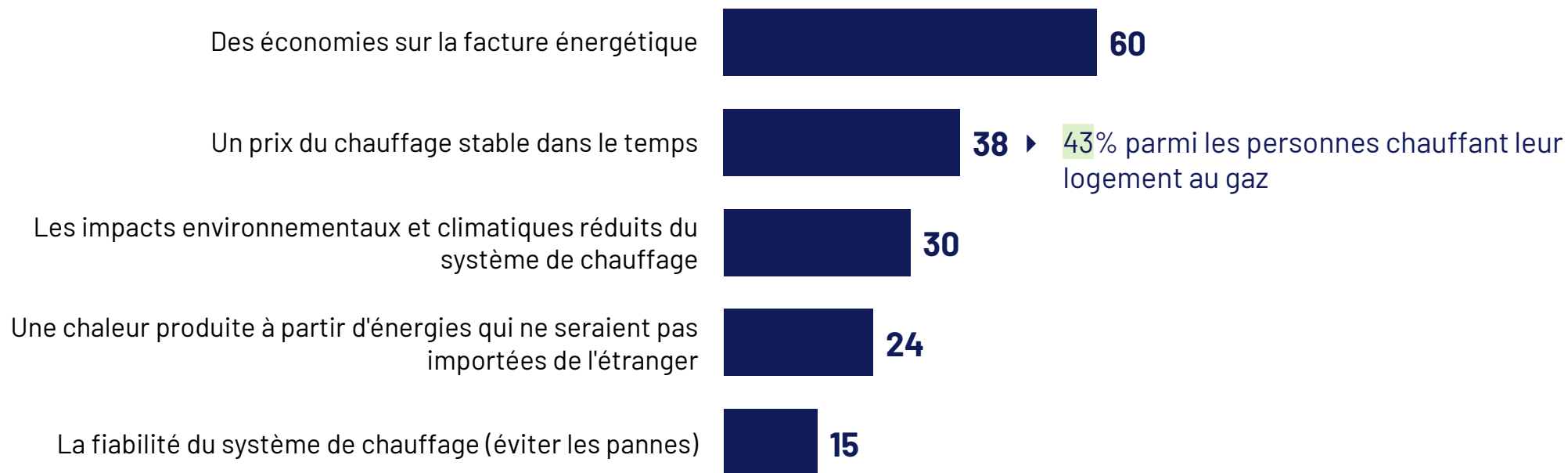
Selon le mode de chauffage principal



La motivation principale est financière, les raisons environnementales étant plutôt en retrait

Question : Pour quelles raisons principales seriez-vous intéressé au raccordement de votre logement à un réseau de chaleur local ?

Base: A tous - Plusieurs réponses possibles, résultats supérieurs à 100%



Qu'ils soient intéressés ou non, les répondants mettent en avant les arguments économiques

Question : Pour quelles raisons principales seriez-vous intéressé au raccordement de votre logement à un réseau de chaleur local ?

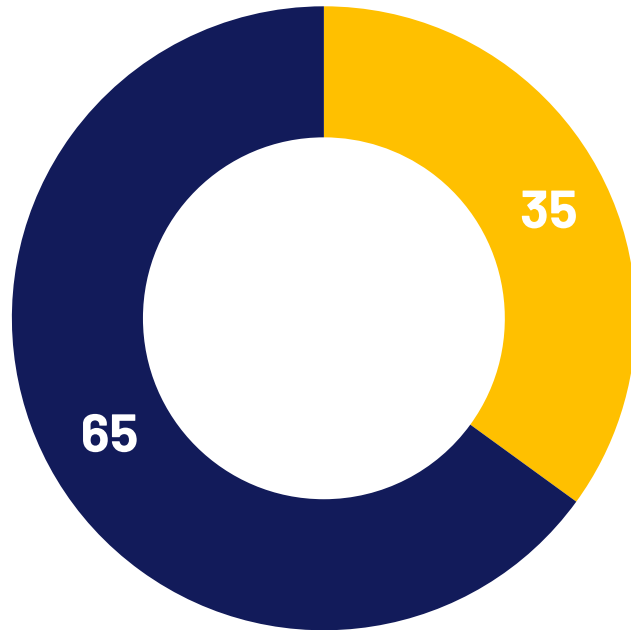
Base: A tous - Plusieurs réponses possibles, résultats supérieurs à 100%

	Selon la catégorie d'agglomération						Selon l'intérêt au raccord de son logement à un réseau de chaleur renouvelable local	
	ENSEMBLE	Rural	Entre 2 000 et 19 999 habitants	Entre 20 000 et 99 999 habitants	100 000 habitants et plus	Agglomération de Paris	Intéressé	Pas intéressé
Des économies sur la facture énergétique	60	64	61	62	57	59	62	52
Un prix du chauffage stable dans le temps	38	39	44	38	36	36	37	40
Les impacts environnementaux et climatiques réduits du système de chauffage	30	26	26	28	33	37	36	16
Une chaleur produite à partir d'énergies qui ne seraient pas importées de l'étranger	24	25	20	23	25	26	26	21
La fiabilité du système de chauffage (éviter les pannes)	15	14	14	16	15	18	15	17

Néanmoins, les Français considèrent plus important de bénéficier d'une énergie propre, locale et assurant une indépendance énergétique à la France, même si cela représente un coût supplémentaire

Question : Parmi les deux propositions suivantes, laquelle correspond le plus à ce que vous pensez ?

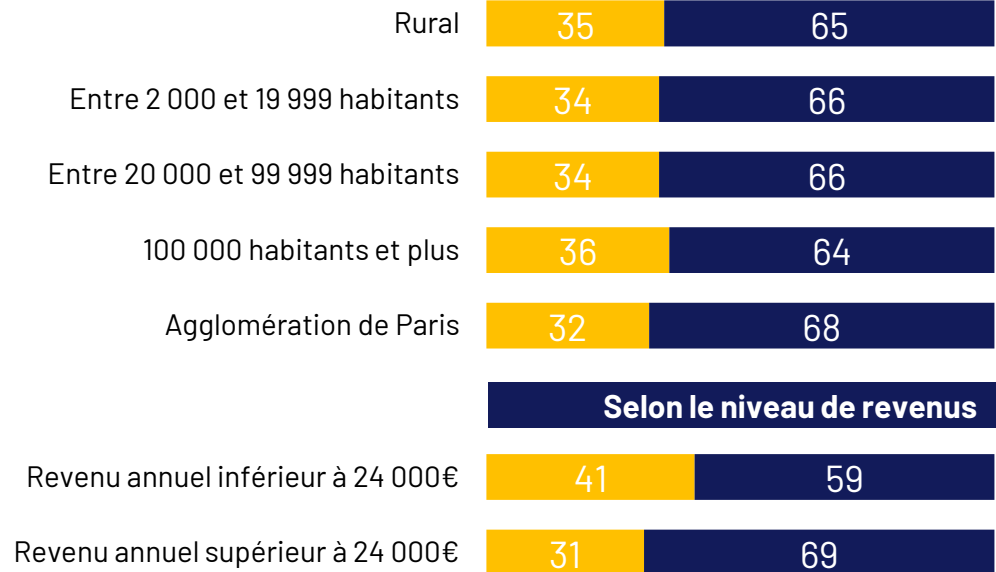
Base: A tous



Le plus important est de bénéficier d'une énergie la moins chère possible, même si cela signifie qu'elle pollue davantage ou qu'elle est importée de l'étranger

Le plus important est de bénéficier d'une énergie la moins polluante et la plus locale possible, afin d'assurer l'indépendance énergétique de la France, même si cela signifie de payer des factures d'énergie un peu plus élevées

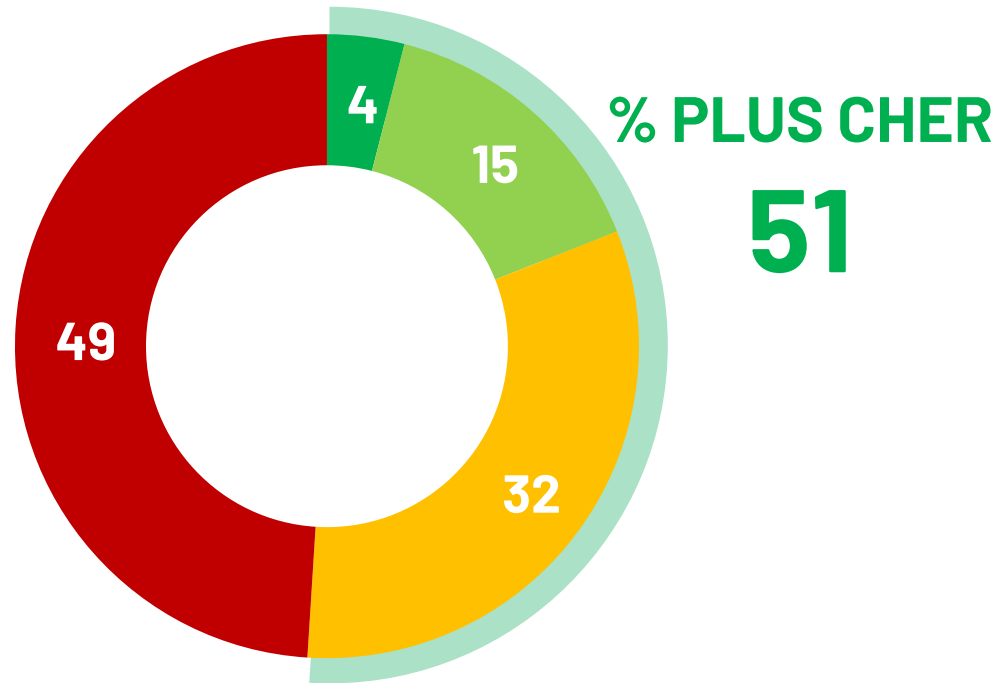
Selon la catégorie d'agglomération



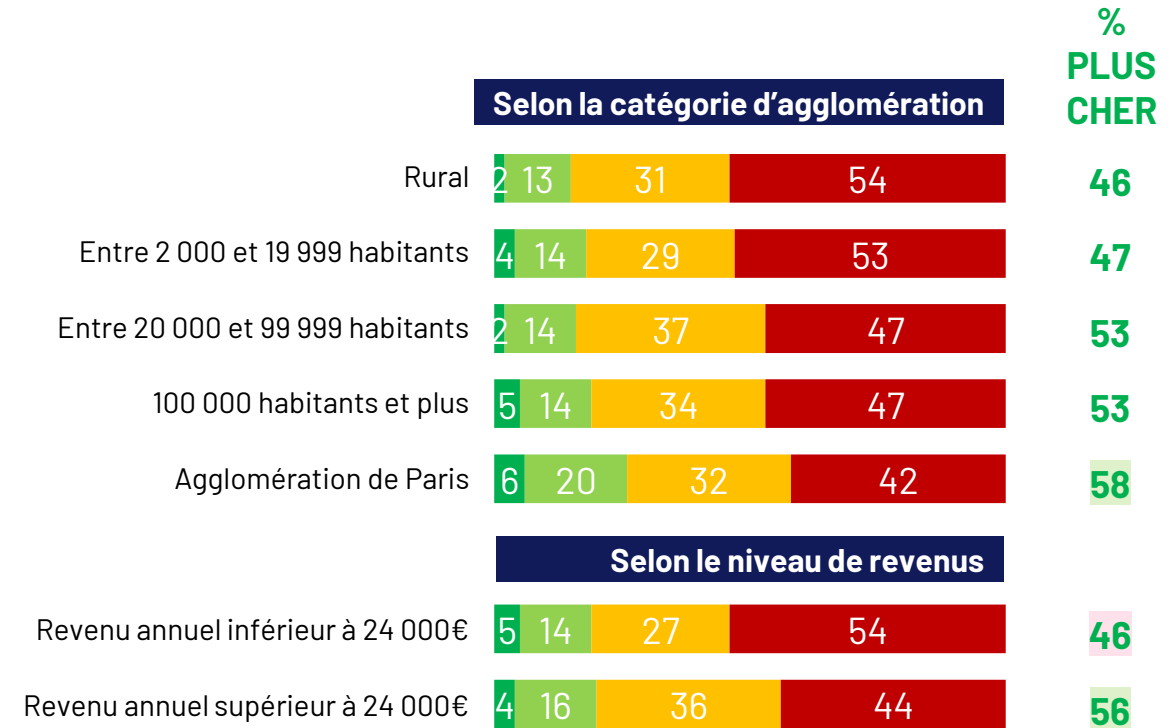
La moitié des Français seraient même prêts à payer plus cher pour une énergie produite localement, à condition que cet effort ne soit pas trop important

Question : Seriez-vous prêt à payer un peu plus cher pour une énergie produite localement ?

Base: A tous



■ **Oui, jusqu'à 15% plus cher**
■ **Oui, jusqu'à 10% plus cher**
■ **Oui, jusqu'à 5% plus cher**
■ **Non, je ne suis pas prêt à payer plus cher**



Partie 3 : Elections municipales 2026

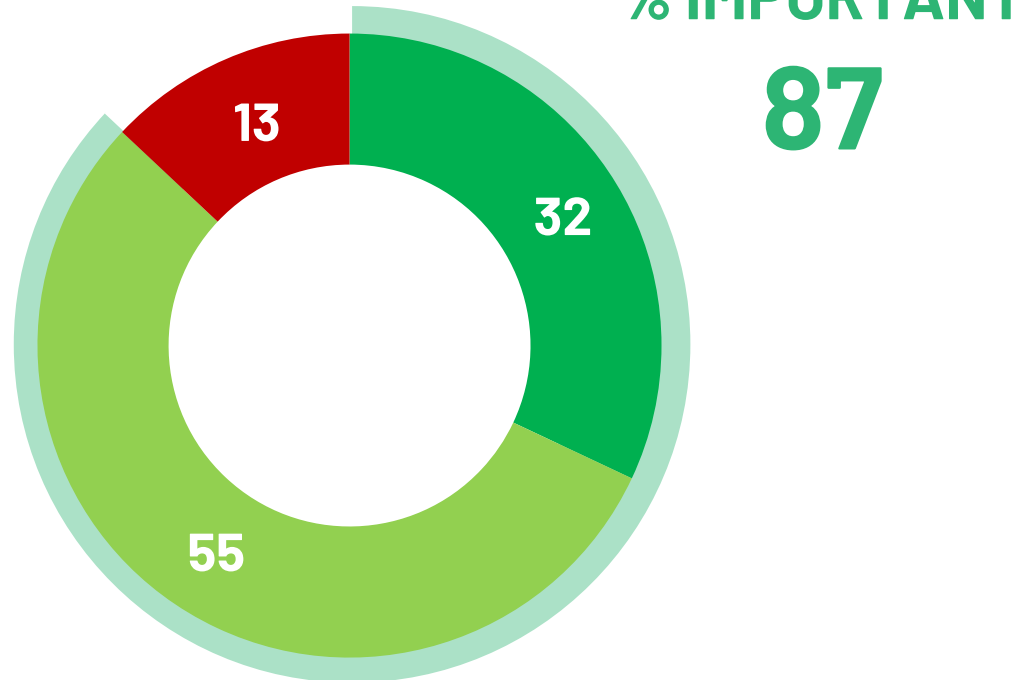


La transition énergétique apparaît comme un enjeu électoral important pour les élections municipales de 2026

Question : Les prochaines élections municipales auront lieu en 2026. Quelle importance accordez-vous aux questions de transition énergétique et d'indépendance énergétique locale dans votre choix de vote pour les élections municipales de 2026 ?

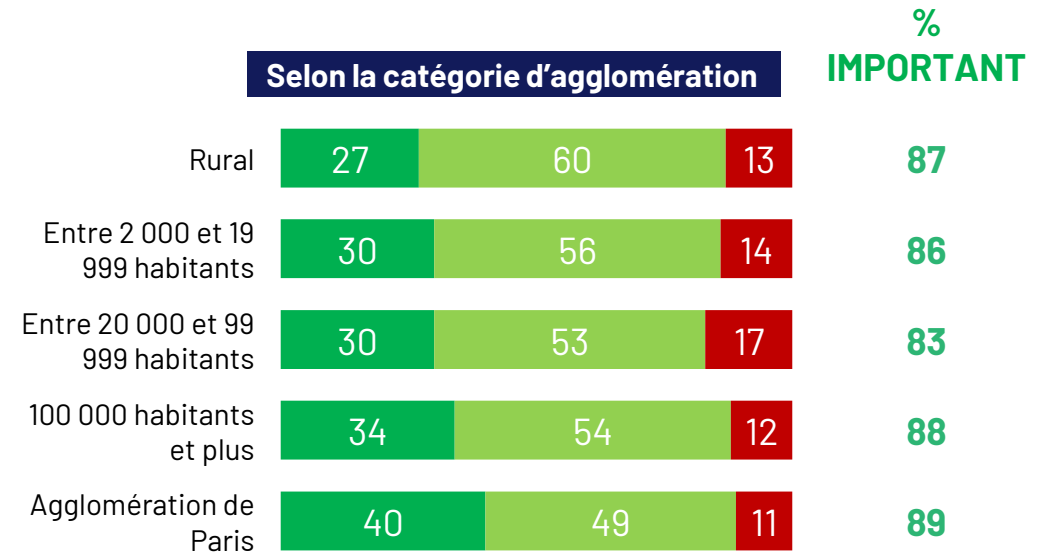
Base: A tous

Il s'agit d'un sujet...



■ **Prioritaire**
■ **Important mais pas prioritaire**
■ **Secondaire**

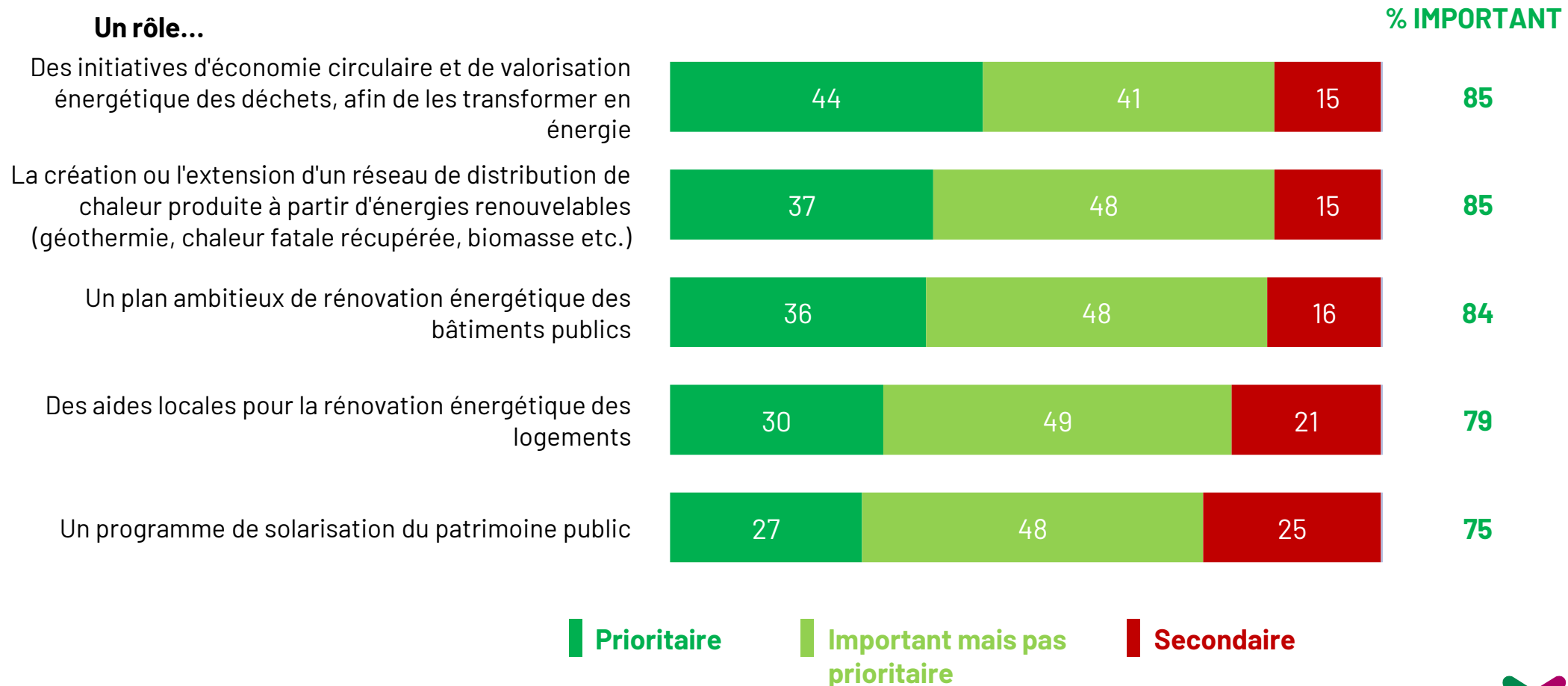
Selon la catégorie d'agglomération



Dans le détail, les Français estiment important les différentes propositions en matière de transition énergétique

Question : Et plus précisément, pour chacune des propositions suivantes en matière de transition énergétique dans votre commune, diriez-vous qu'elles joueront un rôle important ou non dans votre choix de vote aux élections municipales de 2026 ?

Base: A tous



Dans l'agglomération parisienne, les mesures pour valorisation des déchets et la rénovation énergétique sont jugées encore plus importantes

Question : Et plus précisément, pour chacune des propositions suivantes en matière de transition énergétique dans votre commune, diriez-vous qu'elles joueront un rôle important ou non dans votre choix de vote aux élections municipales de 2026 ?

Base: A tous

Un rôle...	Selon la catégorie d'agglomération					
	% IMPORTANT ENSEMBLE	Rural	Entre 2 000 et 19 999 habitants	Entre 20 000 et 99 999 habitants	100 000 habitants et plus	Agglomération de Paris
Des initiatives d'économie circulaire et de valorisation énergétique des déchets, afin de les transformer en énergie	85	85	86	85	83	90
La création ou l'extension d'un réseau de distribution de chaleur produite à partir d'énergies renouvelables (géothermie, chaleur fatale récupérée, biomasse etc.)	85	84	86	82	85	86
Un plan ambitieux de rénovation énergétique des bâtiments publics	84	79	87	84	85	85
Des aides locales pour la rénovation énergétique des logements	79	77	76	77	80	86
Un programme de solarisation du patrimoine public	75	74	79	73	74	74

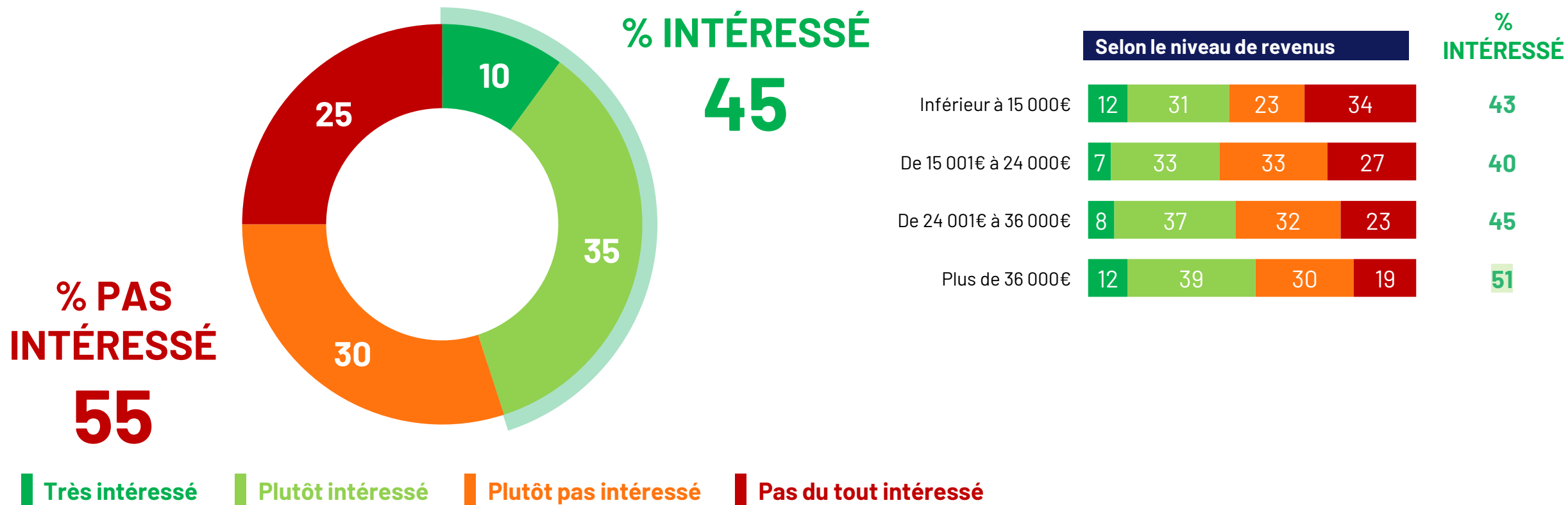
Partie 4 : Participation citoyenne



Près d'un Français sur deux se dit intéressé par la possibilité de réaliser des placements financiers dans des projets d'énergies renouvelables locaux

Question : Seriez-vous intéressé(e) par la possibilité de réaliser des placements financiers dans des projets d'énergies renouvelables locaux (panneaux solaires collectifs, réseau de chaleur, méthanisation, etc.) ?

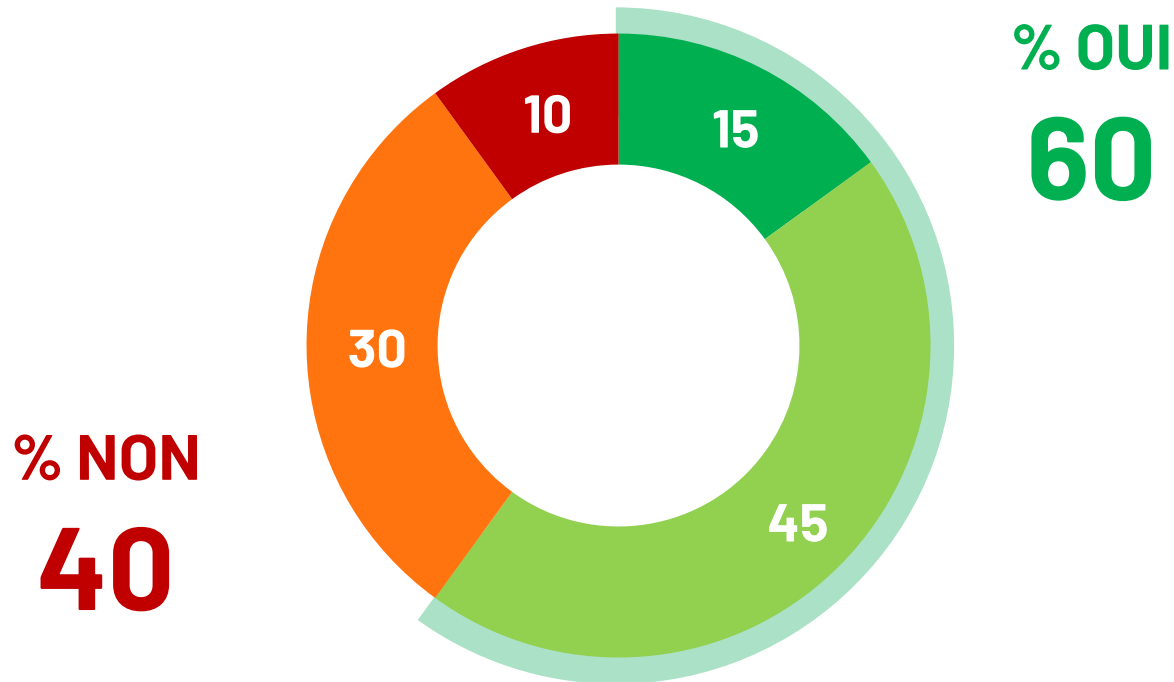
Base: A tous



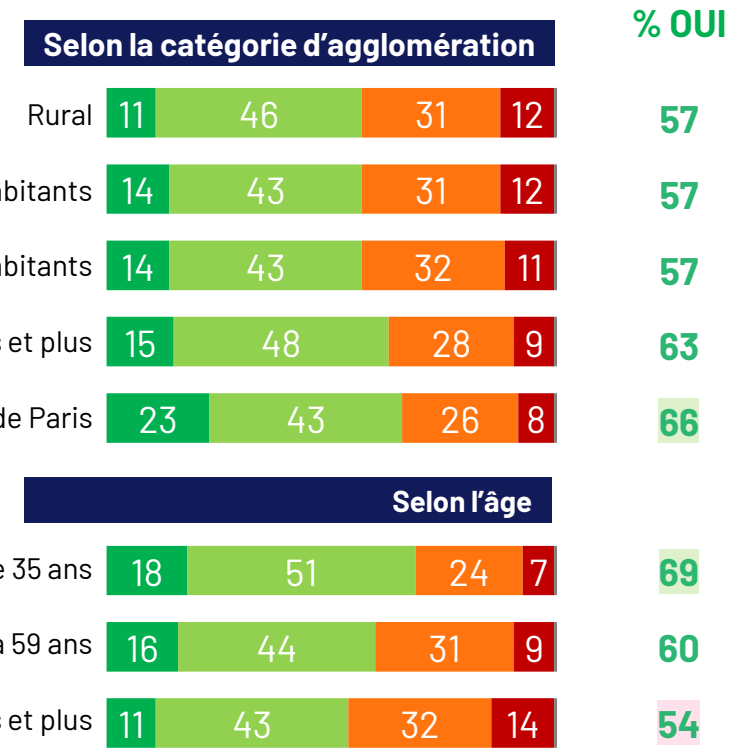
6 Français sur 10 souhaiteraient être plus impliqués dans les décisions de leur ville quant à la transition énergétique

Question : Souhaiteriez-vous être davantage impliqué dans les décisions de votre commune concernant la transition énergétique et la production locale d'énergie ?

Base: A tous



■ Oui, certainement
 ■ Oui, probablement
 ■ Non, probablement pas
 ■ Non, certainement pas



Partie 5 : Logement et énergie



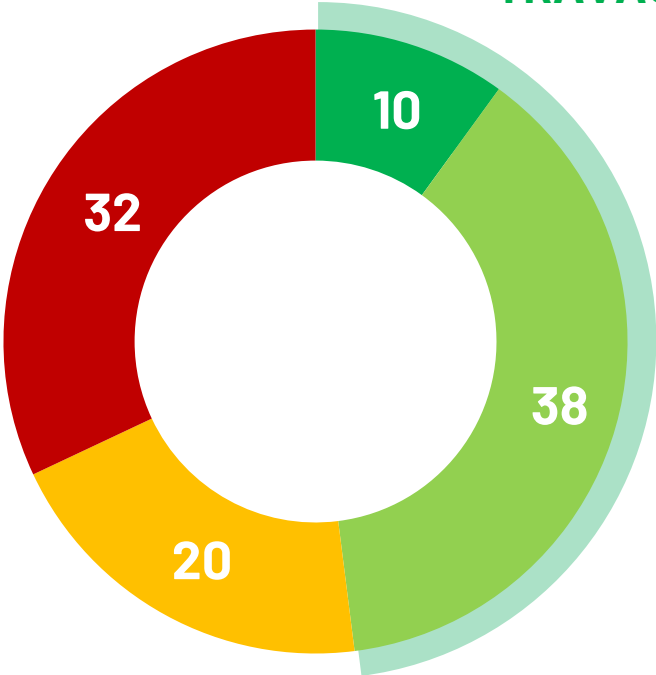
Près d'un propriétaire sur deux a réalisé des travaux de rénovation énergétique au cours des 5 dernières années. Une proportion plus forte chez ceux vivant en maison

Question : Avez-vous réalisé des travaux de rénovation énergétique dans votre logement au cours des 5 dernières années ?

Base: Aux propriétaires, soit 59% de l'échantillon

% ONT RÉALISÉ DES TRAVAUX DE RÉNOVATION

48



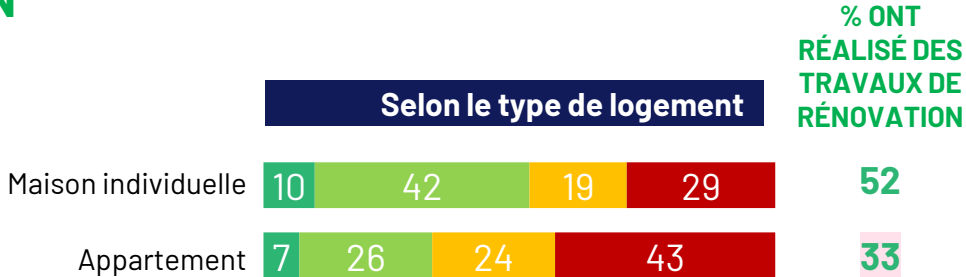
Oui, une rénovation globale

Oui, des travaux partiels (isolation, changement de chauffage, etc.)

Non, mais j'envisage d'en faire

Non et je n'envisage pas d'en faire

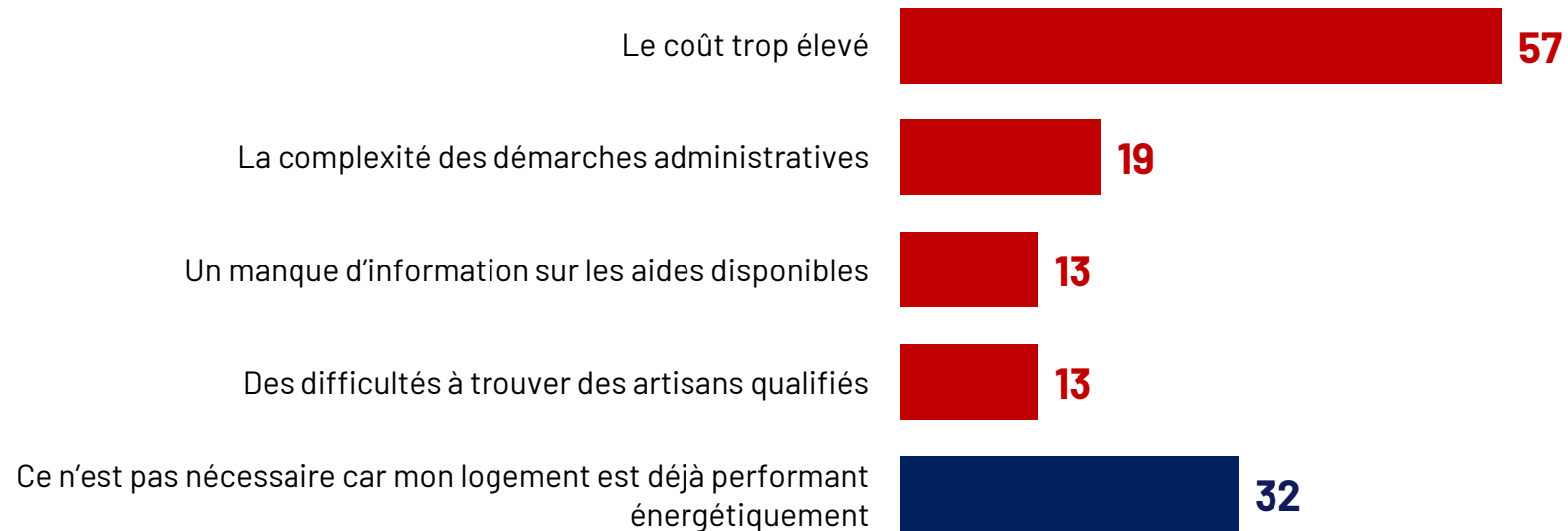
Selon le type de logement



Le prix trop élevé est la principale raison avancée pour ne pas réaliser ces travaux

Question : Si vous n'avez pas réalisé de travaux, quels sont les principaux freins ?

Base: Aux propriétaires n'ayant pas réalisé de travaux, soit 32% de l'échantillon - Deux réponses possibles, résultats supérieurs à 100%



ANNEXES

NOS ENGAGEMENTS

CODES PROFESSIONNELS, CERTIFICATION QUALITE CONSERVATION ET PROTECTION DES DONNEES



Ipsos est membre des organismes professionnels français et européens des études de marché et d'opinion suivants :

- **SYNTEC** (syndicat professionnel des sociétés d'études de marché en France ; www.Syntec-etudes.Com)
- **ESOMAR** (European Society for Opinion and Market Research, www.Esomar.Org)



**Ipsos France est certifiée ISO 20252 :
Market Research - version 2019
par AFNOR CERTIFICATION**

Ce document est élaboré dans le respect de ces codes et normes internationales.

Ipsos France s'engage à appliquer le **code ICC/Esomar** des études de marché et d'opinion. Ce code définit les règles déontologiques des professionnels des études de marché et établit les mesures de protection dont bénéficient les personnes interrogées.



Ipsos s'engage à respecter les lois applicables. Ipsos a désigné un Data Protection Officer et a mis place un plan de conformité au Règlement Général sur la Protection des Données (Règlement (UE) 2016/679). Pour plus d'informations sur notre politique en matière de protection des données personnelles : <https://www.ipsos.com/fr-fr/confidentialite-et-protection-des-donnees-personnelles>

A ce titre, la durée de conservation des données personnelles des personnes interviewées dans le cadre d'une étude est, à moins d'un engagement contractuel spécifique :

- de 12 mois suivant la date de fin d'une étude Ad Hoc .
- de 36 mois suivant la date de fin de chaque vague d'une étude récurrente.



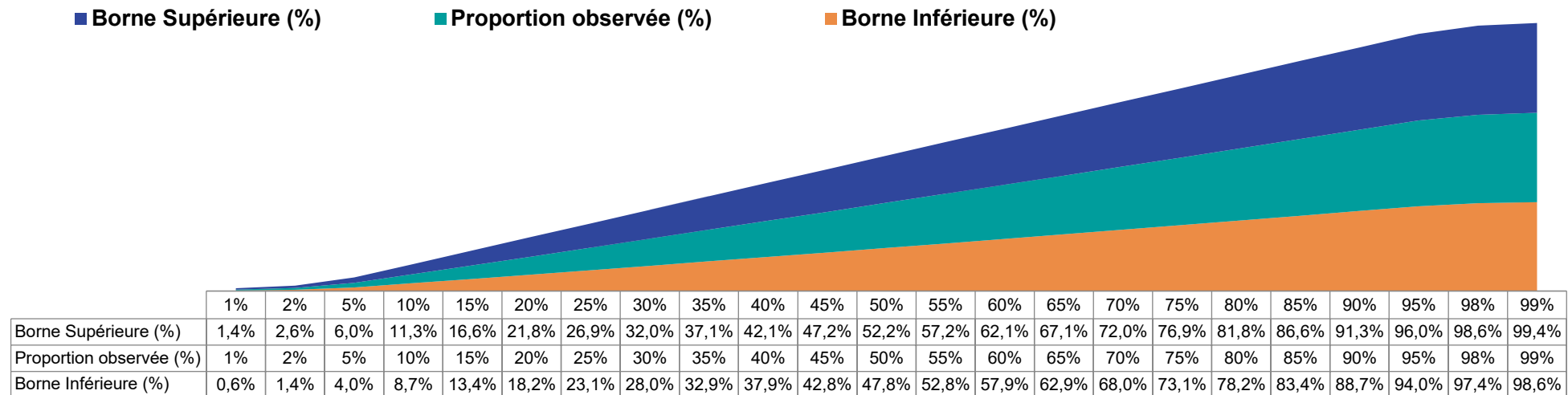
Fiabilité des résultats

Feuille de calcul

En l'occurrence s'agissant de cette étude :

- Intervalle de confiance : **95%**
- Taille d'échantillon : **2000**

Les proportions observées sont comprises entre :



A PROPOS D'IPSOS

Ipsos est le troisième Groupe mondial des études. Avec une présence effective sur 90 marchés, il emploie plus de 18 000 salariés et a la capacité de conduire des programmes de recherche dans plus de 100 pays.

Nos professionnels des études, analystes et scientifiques ont construit un groupe solide autour d'un positionnement unique multi-expertises – études marketing, opinion, citoyens, patients, gestion de la relation clients/employés. Nos 75 solutions sont basées sur des données primaires issues de nos enquêtes, de la surveillance des médias sociaux et de techniques qualitatives ou d'observation.

“Game Changers” – notre slogan– résume notre ambition d'aider nos 5 000 clients à naviguer plus facilement dans notre monde en profonde mutation.

Fondée en France en 1975, Ipsos est cotée sur Euronext Paris depuis le 1er juillet 1999. La société fait partie du SBF 120 et de l'indice Mid-60 et est éligible au Service de Règlement Différé (SRD).

ISIN code FR0000073298, Reuters ISOS.PA, Bloomberg IPS:FP
www.ipsos.com

GAME CHANGERS

Dans un monde qui évolue rapidement, s'appuyer sur des données fiables pour prendre les bonnes décisions n'a jamais été aussi important.

Chez Ipsos, nous sommes convaincus que nos clients cherchent plus qu'un simple fournisseur de données. Ils ont besoin d'un véritable partenaire qui leur procure des informations précises et pertinentes, et les transforme en connaissances pour leur permettre de passer à l'action.

Voilà pourquoi nos experts, curieux et passionnés, délivrent les mesures les plus exactes pour en extraire l'information qui permettra d'avoir une vraie compréhension de la Société, des Marchés et des Gens.

Nous mêlons notre savoir-faire au meilleur des sciences et de la technologie, et appliquons nos quatre principes de sécurité, simplicité, rapidité et de substance à tout ce que nous produisons.

Pour permettre à nos clients d'agir avec plus de rapidité, d'ingéniosité et d'audace.

La clef du succès se résume par une vérité simple :
« **YOU ACT BETTER WHEN YOU ARE SURE*** »

*Pour prendre les bonnes décisions, il faut être sûr.



FICHE TECHNIQUE

Fiche technique

Étude CATI

ÉCHANTILLON

- **Population cible** : 2 000 personnes constituant un échantillon représentatif de la population âgée de plus de 18 ans.
- **Tirage de l'échantillon et fichier sources** : Panel Ipsos
- **Sélection de l'interviewé** : Désignation de la personne interrogée par la méthode des quotas
- **Critères et sources de représentativité de l'échantillon** : Sexe, Age, Catégorie socio-professionnelle, Taille de la commune, Région

COLLECTE DES DONNÉES

- **Dates de terrain**: 16/06/2025 – 18/06/2025
- **Echantillon réalisé** : 2000 interviews
- **Mode de recueil** : CAWI
- Les données seront conservées 12 mois

TRAITEMENT DES DONNÉES

- Echantillon pondéré
- Méthode de pondération utilisée, s'il y a lieu : Calage sur marges
- Critères de redressement : Sexe, Age, Catégorie socio-professionnelle, Taille de la commune, Région

À PROPOS D'IPSOS

Ipsos est l'un des leaders mondiaux des études de marché et des sondages d'opinion, présent dans 90 marchés et comptant près de 20 000 collaborateurs.

Nos chercheurs, analystes et scientifiques sont passionnément curieux et ont développé des capacités multi-spécialistes qui permettent de fournir des informations et des analyses poussées sur les actions, les opinions et les motivations des citoyens, des consommateurs, des patients, des clients et des employés.

Nos 75 solutions s'appuient sur des données primaires provenant de nos enquêtes, de notre suivi des réseaux sociaux et de techniques qualitatives ou observationnelles.

Notre signature « Game Changers » résume bien notre ambition d'aider nos 5 000 clients à évoluer avec confiance dans un monde en rapide évolution.

Créé en France en 1975, Ipsos est coté à l'Euronext Paris depuis le 1er juillet 1999. L'entreprise fait partie des indices SBF 120 et Mid-60 et est éligible au service de règlement différé (SRD).

ISIN code FR0000073298, Reuters ISOS.PA, Bloomberg IPS:FP
www.ipsos.com

GAME CHANGERS

Dans un monde qui évolue rapidement, s'appuyer sur des données fiables pour prendre les bonnes décisions n'a jamais été aussi important.

Chez Ipsos, nous sommes convaincus que nos clients cherchent plus qu'un simple fournisseur de données. Ils ont besoin d'un véritable partenaire qui leur procure des informations précises et pertinentes, et les transforme en connaissances pour leur permettre de passer à l'action.

Voilà pourquoi nos experts, curieux et passionnés, délivrent les mesures les plus exactes pour en extraire l'information qui permettra d'avoir une vraie compréhension de la Société, des Marchés et des Individus.

Nous mêlons notre savoir-faire au meilleur des sciences et de la technologie, et appliquons nos quatre principes de sécurité, simplicité, rapidité et de substance à tout ce que nous produisons.

Pour permettre à nos clients d'agir avec plus de rapidité, d'ingéniosité et d'audace.

La clef du succès se résume par une vérité simple :
You act better when you are sure.

MERCI