

Intentions de vote à l'élection présidentielle 2027

Etude réalisée pour M6 & RTL

Avril 2026

Notice technique à la Commission des sondages

Méthodologie d'enquête



Terrain

Enquête réalisée en ligne du 28 au 30 avril 2026.



Échantillon

Échantillon de **1 725** personnes inscrites sur les listes électorales, issu d'un échantillon de **1 989** personnes, représentatif de la population française âgée de 18 ans et plus.



Quotas

Méthode des quotas et redressement appliqués aux variables suivantes : sexe, âge, catégorie socioprofessionnelle, région de résidence de l'interviewé(e) et comportement électoral aux élections antérieures.



Aide à la lecture des résultats détaillés :

- Les rappels sont issus de l'étude « Sondage Soir du vote » réalisée en ligne le 22 mars 2026 à partir de 20h10, juste après l'annonce des premiers résultats du 2nd tour des élections municipales, auprès d'un échantillon de 1 062 personnes, représentatif de la population française âgée de 18 ans et plus.
- Les chiffres présentés sont exprimés en pourcentage.
- Les intentions de vote mesurent un rapport de force à un moment donné. Elles ne peuvent en aucun cas être considérées comme étant prédictives des résultats du scrutin.
- Pour rappel, tout sondage est affecté de marges d'erreur. La marge d'erreur des résultats d'ensemble s'établit, selon le score visé, entre plus ou moins 1,4 et 3,1 points. Aucune reprise de ce sondage ne peut être faite sans que soit reprise également la mention relative aux marges d'erreur.
- Une notice pour cette étude est consultable sur le site de la Commission des sondages : <https://www.commission-des-sondages.fr/>
- Lors des reprises de ce sondage, merci de mentionner le nom de l'institut et du commanditaire « **Toluna Harris Interactive pour RTL et M6** »

Méthodologie d'enquête



Les répondants à cette étude sont issus du panel propriétaire Toluna-Harris Interactive.

Les panélistes Toluna ayant complété le questionnaire obtiennent des points cumulables pour une valeur inférieure à 1 euro.

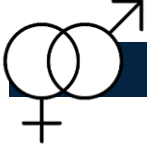



Intervalle de confiance

L'intervalle de confiance (parfois appelé « marge d'erreur ») permet de déterminer la confiance qui peut être attribuée à une valeur, en prenant en compte la valeur observée et la taille de l'échantillon. Si le calcul de l'intervalle de confiance concerne les sondages réalisés avec la méthode aléatoire, il est communément admis qu'il est proche pour les sondages réalisés avec la méthode des quotas.

Taille de l'échantillon	5% ou 95%	10% ou 90%	20% ou 80%	30% ou 70%	40% ou 60%	50%
100 interviews	4,4	6,0	8,0	9,2	9,8	10
200 interviews	3,1	4,3	5,7	6,5	6,9	7,1
300 interviews	2,5	3,5	4,6	5,3	5,7	5,8
400 interviews	2,2	3,0	4,0	4,6	4,9	5,0
500 interviews	2,0	2,7	3,6	4,1	4,4	4,5
600 interviews	1,8	2,4	3,3	3,8	4,0	4,1
800 interviews	1,5	2,1	2,8	3,2	3,4	3,5
1 000 interviews	1,4	1,8	2,5	2,9	3,0	3,1
2 000 interviews	1,0	1,3	1,8	2,1	2,2	2,3
3 000 interviews	0,8	1,1	1,5	1,7	1,8	1,8
4 000 interviews	0,7	0,9	1,3	1,5	1,6	1,6
6 000 interviews	0,6	0,8	1,1	1,3	1,4	1,4

Note de lecture : dans le cas d'un échantillon de 2 000 personnes, si le pourcentage mesuré est de 10%, la marge d'erreur est égale à 1,3. Il y a donc 95% de chance que le pourcentage réel soit compris entre 8,7% et 11,3% (plus ou moins 1,3 points).

Données socio-démographiques

 SEXE		Brut	Redressé
	Un homme	46	48
	Une femme	54	52
 ÂGE			
	18 - 24 ans	10	10
	25 - 34 ans	15	15
	35 - 49 ans	25	25
	50 - 64 ans	24	25
	65 ans et plus	26	25
 PCS DE L'INTERVIEWÉ(E)			
	PCS+	25	29
	PCS-	31	29
	Inactifs	44	42
 REGION			
	Région Parisienne	20	19
	Nord-Est	23	22
	Nord-Ouest	23	23
	Sud-Est	23	25
	Sud-Ouest	11	11



VOTE AU 1ER TOUR DE L'ÉLECTION PRÉSIDENTIELLE DE 2022	Bruts (Base ensemble)	Redressé (Base ensemble)
Nathalie Arthaud	1	<1
Philippe Poutou	1	1
Fabien Roussel	3	2
Jean-Luc Mélenchon	11	17
Anne Hidalgo	2	1
Yannick Jadot	4	4
Emmanuel Macron	18	21
Valérie Pécresse	5	4
Nicolas Dupont-Aignan	2	2
Marine Le Pen	25	18
Eric Zemmour	3	5
Jean Lassalle	2	2
Vous avez voté blanc	7	7
Vous avez voté nul	2	2
Vous vous êtes abstenu(e)	6	6
Vous n'étiez pas inscrit(e) sur les listes électorales	8	8

Certitude d'aller voter et sûreté du choix au 1^{er} tour



CERTITUDE D'ALLER VOTER AU <u>PREMIER</u> TOUR DE L'ÉLECTION PRÉSIDENTIELLE DE 2027		Bruts	Redressés
Tout à fait certain(e) d'aller voter		70	70
CERTITUDE D'ALLER VOTER AU <u>PREMIER</u> TOUR DE L'ÉLECTION PRÉSIDENTIELLE DE 2027 (note)			
Tout à fait décidé(e) à aller voter (note 10/10)		60	61

Proportion de répondants ne se prononçant pas sur chaque question

Êtes-vous inscrit(e) sur les listes électorales françaises ?

- **NSP = 0%**

Si le premier tour de l'élection présidentielle avait lieu dimanche prochain, seriez-vous tout à fait certain(e), plutôt certain(e), plutôt pas certain(e) ou pas du tout certain(e) d'aller voter ?

- **NSP = 0%**

Et plus précisément sur une échelle de 1 à 10, dans quelle mesure seriez-vous décidé(e) à aller voter au premier tour de l'élection présidentielle ?

- **NSP = 0%**

T1 - Hypothèse Édouard Philippe et Jordan Bardella

Parmi les candidats suivants, pour lequel y aurait-il le plus de chances que vous votiez si le premier tour de l'élection présidentielle avait lieu dimanche prochain ?

- **Vous voteriez blanc ou nul = 13%**
- **Vous vous absteniez = 5%**
- **NSP = 0%**

Et diriez-vous que vous êtes tout à fait sûr(e) de votre choix ou que vous pourriez encore changer d'avis ?

- **NSP = 0%**

T1 - Hypothèse Gabriel Attal et Jordan Bardella

Parmi les candidats suivants, pour lequel y aurait-il le plus de chances que vous votiez si le premier tour de l'élection présidentielle avait lieu dimanche prochain ?

- **Vous voteriez blanc ou nul = 13%**
- **Vous vous absteniez = 5%**
- **NSP = 0%**

Et diriez-vous que vous êtes tout à fait sûr(e) de votre choix ou que vous pourriez encore changer d'avis ?

- **NSP = 0%**

Proportion de répondants ne se prononçant pas sur chaque question

T1 - Hypothèse Édouard Philippe et Marine Le Pen

Parmi les candidats suivants, pour lequel y aurait-il le plus de chances que vous votiez si le premier tour de l'élection présidentielle avait lieu dimanche prochain ?

- **Vous voteriez blanc ou nul = 12%**
- **Vous vous absteniez = 5%**
- **NSP = 0%**

Et diriez-vous que vous êtes tout à fait sûr(e) de votre choix ou que vous pourriez encore changer d'avis ?

- **NSP = 0%**

T1 - Hypothèse Gabriel Attal et Marine Le Pen

Parmi les candidats suivants, pour lequel y aurait-il le plus de chances que vous votiez si le premier tour de l'élection présidentielle avait lieu dimanche prochain ?

- **Vous voteriez blanc ou nul = 13%**
- **Vous vous absteniez = 6%**
- **NSP = 0%**

Et diriez-vous que vous êtes tout à fait sûr(e) de votre choix ou que vous pourriez encore changer d'avis ?

- **NSP = 0%**

Questionnaire

Questionnaire

Êtes-vous inscrit(e) sur les listes électorales françaises ?

1. Oui
2. Non

Aux personnes inscrites sur les listes électorales

Si le premier tour de la prochaine élection présidentielle avait lieu dimanche prochain, seriez-vous tout à fait certain(e), plutôt certain(e), plutôt pas certain(e) ou pas du tout certain(e) d'aller voter ?

1. Tout à fait certain(e)
2. Plutôt certain(e)
3. Plutôt pas certain(e)
4. Pas du tout certain(e)

Aux personnes inscrites sur les listes électorales

Et plus précisément, sur une échelle de 1 à 10, dans quelle mesure seriez-vous décidé(e) à aller voter au premier tour de l'élection présidentielle ?

1. 1 = Pas du tout décidé(e) à aller voter
2. 2
3. 3
4. 4
5. 5
6. 6
7. 7
8. 8
9. 9
10. 10 = Tout à fait décidé(e) à aller voter

Questionnaire

Présentation des 4 hypothèses de premier tour en rotation aléatoire

Aux personnes inscrites sur les listes électorales

Parmi les candidats suivants, pour lequel y aurait-il le plus de chances que vous votiez si le premier tour de l'élection présidentielle avait lieu dimanche prochain ?

1. Nathalie Arthaud
2. Jean-Luc Mélenchon
3. Fabien Roussel
4. Raphaël Glucksmann
5. Marine Tondelier
6. Édouard Philippe
7. Bruno Retailleau
8. Nicolas Dupont-Aignan
9. Jordan Bardella
10. Eric Zemmour
11. Vous voteriez blanc
12. Vous voteriez nul
13. Vous vous abstiendriez

Aux personnes inscrites sur les listes électorales

Et diriez-vous que vous êtes tout à fait sûr(e) de votre choix ou que vous pourriez encore changer d'avis ?

1. Vous êtes tout à fait sûr(e) de votre choix
2. Vous pourriez encore changer d'avis

Questionnaire

Présentation des 4 hypothèses de premier tour en rotation aléatoire

Aux personnes inscrites sur les listes électorales

Parmi les candidats suivants, pour lequel y aurait-il le plus de chances que vous votiez si le premier tour de l'élection présidentielle avait lieu dimanche prochain ?

1. Nathalie Arthaud
2. Jean-Luc Mélenchon
3. Fabien Roussel
4. Raphaël Glucksmann
5. Marine Tondelier
6. Gabriel Attal
7. Bruno Retailleau
8. Nicolas Dupont-Aignan
9. Jordan Bardella
10. Eric Zemmour
11. Vous voteriez blanc
12. Vous voteriez nul
13. Vous vous abstiendriez

Aux personnes inscrites sur les listes électorales

Et diriez-vous que vous êtes tout à fait sûr(e) de votre choix ou que vous pourriez encore changer d'avis ?

1. Vous êtes tout à fait sûr(e) de votre choix
2. Vous pourriez encore changer d'avis

Questionnaire

Présentation des 4 hypothèses de premier tour en rotation aléatoire

Aux personnes inscrites sur les listes électorales

Parmi les candidats suivants, pour lequel y aurait-il le plus de chances que vous votiez si le premier tour de l'élection présidentielle avait lieu dimanche prochain ?

1. Nathalie Arthaud
2. Jean-Luc Mélenchon
3. Fabien Roussel
4. Raphaël Glucksmann
5. Marine Tondelier
6. Édouard Philippe
7. Bruno Retailleau
8. Nicolas Dupont-Aignan
9. Marine Le Pen
10. Eric Zemmour
11. Vous voteriez blanc
12. Vous voteriez nul
13. Vous vous abstiendriez

Aux personnes inscrites sur les listes électorales

Et diriez-vous que vous êtes tout à fait sûr(e) de votre choix ou que vous pourriez encore changer d'avis ?

1. Vous êtes tout à fait sûr(e) de votre choix
2. Vous pourriez encore changer d'avis

Questionnaire

Présentation des 4 hypothèses de premier tour en rotation aléatoire

Aux personnes inscrites sur les listes électorales

Parmi les candidats suivants, pour lequel y aurait-il le plus de chances que vous votiez si le premier tour de l'élection présidentielle avait lieu dimanche prochain ?

1. Nathalie Arthaud
2. Jean-Luc Mélenchon
3. Fabien Roussel
4. Raphaël Glucksmann
5. Marine Tondelier
6. Gabriel Attal
7. Bruno Retailleau
8. Nicolas Dupont-Aignan
9. Marine Le Pen
10. Eric Zemmour
11. Vous voteriez blanc
12. Vous voteriez nul
13. Vous vous abstiendriez

Aux personnes inscrites sur les listes électorales

Et diriez-vous que vous êtes tout à fait sûr(e) de votre choix ou que vous pourriez encore changer d'avis ?

1. Vous êtes tout à fait sûr(e) de votre choix
2. Vous pourriez encore changer d'avis

Questionnaire

Aux personnes inscrites sur les listes électorales

Si la prochaine élection présidentielle en France avait lieu dimanche prochain, pourriez-vous voter pour chacune des personnalités suivantes ?

0 signifie que vous ne pourriez certainement pas voter pour cette personnalité et 10 signifie que vous pourriez certainement voter pour cette personnalité.

Présentation des items en rotation aléatoire

1. Nathalie ARTHAUD
2. Jean-Luc MÉLENCHON
3. Fabien ROUSSEL
4. Marine TONDELIER
5. Olivier FAURE
6. Raphaël GLUCKSMANN
7. Edouard PHILIPPE
8. Gabriel ATTAL
9. Bruno RETAILLEAU
10. Jordan BARDELLA
11. Marine Le Pen
12. Nicolas DUPONT-AIGNAN
13. Éric ZEMMOUR

Questionnaire

Aux personnes inscrites sur les listes électorales

Parmi la liste suivante, quels sont les thèmes qui vont le plus compter dans votre choix de vote au 1er tour de l'élection présidentielle ? 5 réponses possibles

Présentation des items en rotation aléatoire

1. L'emploi
2. Le pouvoir d'achat
3. La sécurité des personnes et des biens
4. L'immigration
5. L'éducation et la formation
6. La lutte contre les inégalités
7. L'Europe
8. L'environnement et le développement durable
9. Les impôts, la fiscalité
10. La lutte contre les déficits et la dette publique
11. La santé
12. La compétitivité des entreprises françaises
13. Les retraites
14. La politique étrangère de la France
15. La réforme des institutions
16. La moralisation de la vie politique
17. Les propositions de développement de référendum
18. La prise en charge des personnes âgées
19. La décentralisation
20. La lutte contre le terrorisme
21. L'égalité femmes-hommes
22. La guerre en Ukraine
23. Les tensions au Proche et Moyen Orient
24. L'accès au logement

Questionnaire

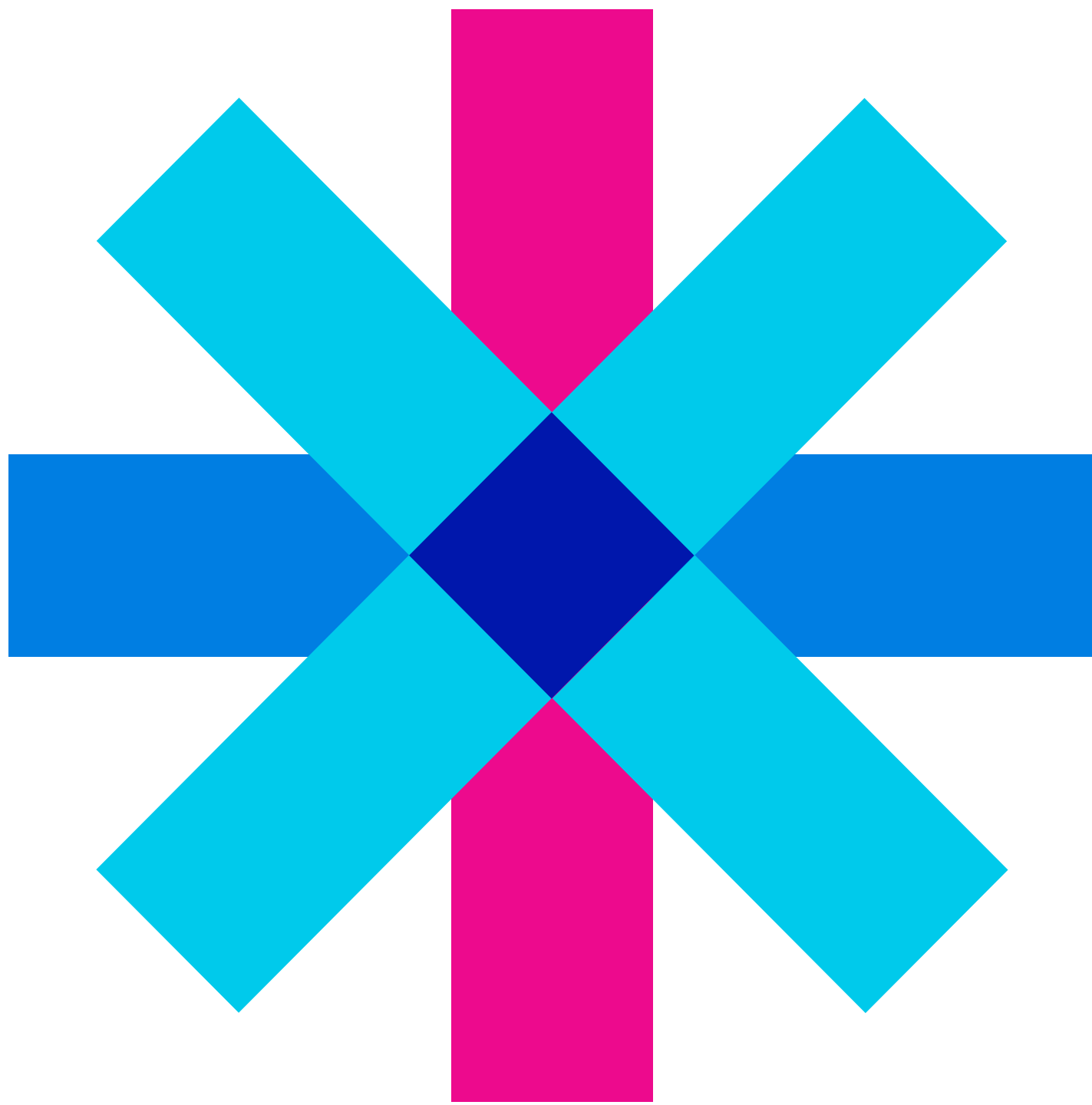
Aux personnes inscrites sur les listes électorales

Plus précisément, diriez-vous que chacune des motivations suivantes va jouer beaucoup, assez, peu ou pas du tout dans votre choix de vote au premier tour au 1er tour de l'élection présidentielle ?

Présentation des items en rotation aléatoire

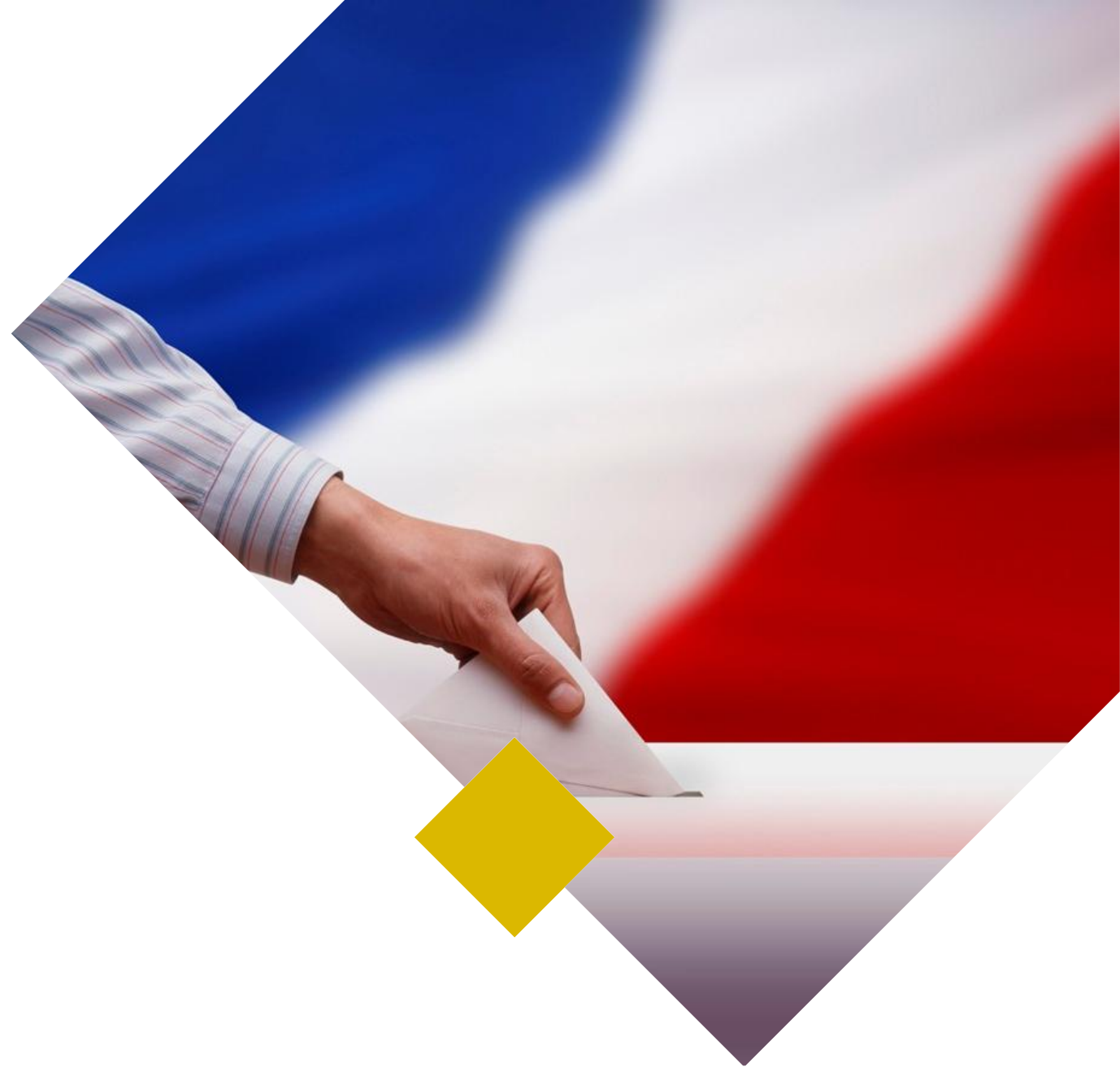
1. La notoriété de votre candidat(e)
2. Le projet de votre candidat(e)
3. La personnalité de votre candidat(e)
4. La capacité de votre candidat(e) à rassembler
5. Le bilan de votre candidat(e)
6. L'honnêteté de votre candidat(e)
7. La capacité de votre candidat(e) à porter des idées nouvelles
8. La capacité de votre candidat(e) à porter l'image de la France à l'étranger
9. La capacité de votre candidat(e) à parler de vos préoccupations
10. Le souhait d'empêcher un autre candidat de se qualifier pour le 2nd tour de l'élection présidentielle
11. La volonté de s'assurer que votre candidat(e) soit présent au 2nd tour
12. Le souhait que votre candidat(e) gagne l'élection présidentielle
13. L'expérience et le parcours de votre candidat(e)
14. Les valeurs de votre candidat(e)
15. Le parti ou mouvement politique de votre candidat(e)
16. Les personnes qui soutiennent votre candidat(e)
17. Le score de votre candidat(e) dans les sondages
18. Le souhait d'empêcher Jean-Luc Mélenchon de se qualifier pour le 2nd tour
19. Le souhait d'empêcher Jordan Bardella de se qualifier pour le 2nd tour
20. La capacité de votre candidat(e) à remporter l'élection présidentielle s'il se qualifiait au 2nd tour face à Jean-Luc Mélenchon
21. La capacité de votre candidat(e) à remporter l'élection présidentielle s'il se qualifiait au 2nd tour face à Jordan Bardella

1. Beaucoup
2. Assez
3. Peu
4. Pas du tout



Résultats de l'enquête

Éléments de contexte



Pour mémoire : résultat de l'élection présidentielle de 2022

Vote au 1 ^{er} tour	% Exprimés
Nathalie Arthaud	0,6%
Philippe Poutou	0,8%
Fabien Roussel	2,3%
Jean-Luc Mélenchon	21,9%
Anne Hidalgo	1,7%
Yannick Jadot	4,6%
Emmanuel Macron	27,9%
Valérie Pécresse	4,8%
Nicolas Dupont-Aignan	2,1%
Marine Le Pen	23,1%
Eric Zemmour	7,1%
Jean Lassalle	3,1%

Vote au 2 nd tour	% Exprimés
Emmanuel Macron	58,6%
Marine Le Pen	41,4%



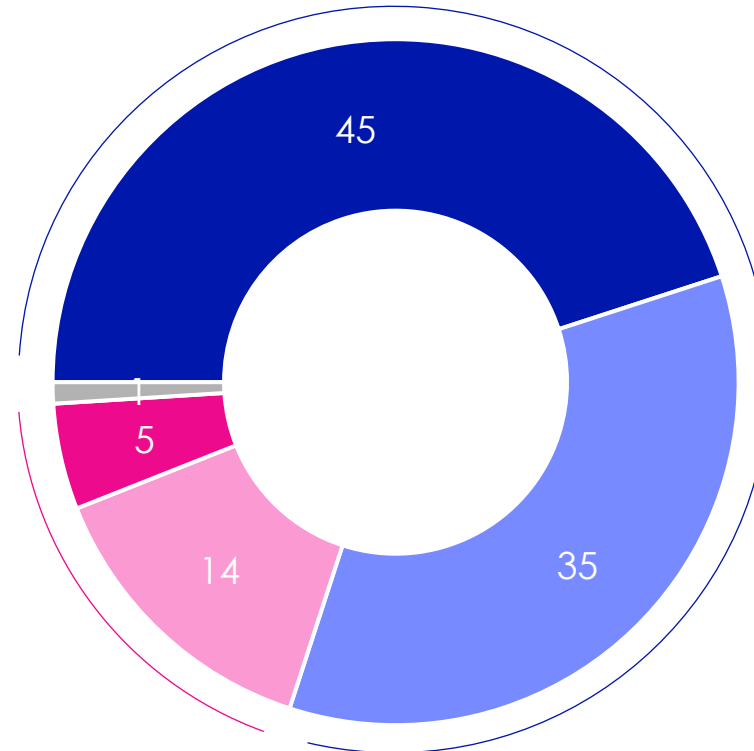
L'état d'esprit des Français concernant l'élection présidentielle



L'intérêt à l'égard de l'élection présidentielle de 2027

Intéressés par l'élection
présidentielle de 2027 : 80

- Beaucoup
- Assez
- Pas vraiment
- Pas du tout
- Ne se prononce pas



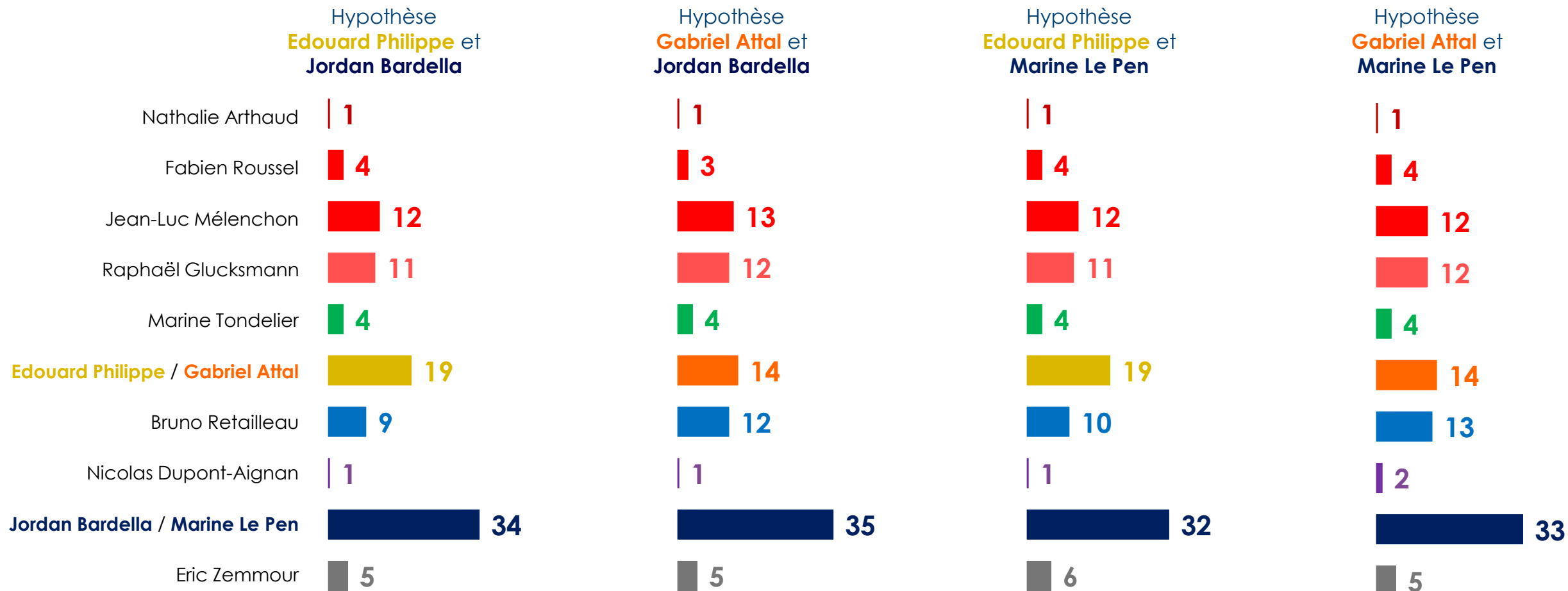
Pas intéressés par l'élection
présidentielle de 2027 : 19

Diriez-vous que l'élection présidentielle de 2027 vous intéresse beaucoup, assez, pas vraiment ou pas du tout ?
Base : A tous, en %

Intentions de vote pour le 1^{er} tour de l'élection présidentielle 2027



Récapitulatif – Intentions de vote pour le 1^{er} tour de l'élection présidentielle de 2027



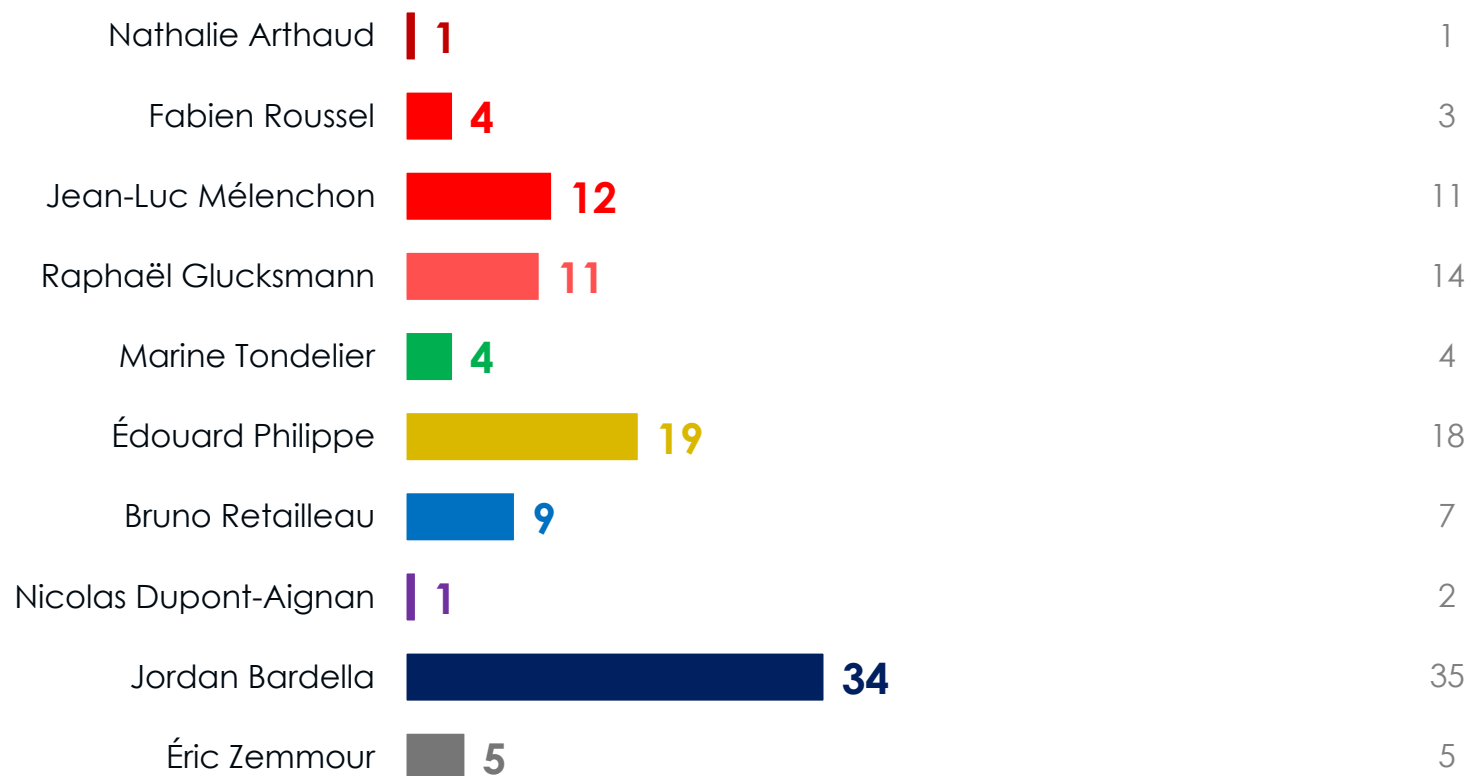
Intentions de vote pour le 1^{er} tour de l'élection présidentielle
Base : Aux inscrits sur les listes électorales, en % des votes exprimés

Rappel : Les intentions de vote mesurent un rapport de force à un moment donné. Elles ne peuvent en aucun cas être considérées comme étant prédictives des résultats du scrutin. La marge d'erreur des résultats d'ensemble s'établit, selon le score visé, entre plus ou moins 1,4 et 2,9 points

Intention de vote au 1^{er} tour de l'élection présidentielle

Hypothèse **Edouard Philippe** et **Jordan Bardella**

Rappel mars 2026



Rappel : Les intentions de vote mesurent un rapport de force à un moment donné. Elles ne peuvent en aucun cas être considérées comme étant prédictives des résultats du scrutin. La marge d'erreur des résultats d'ensemble s'établit, selon le score visé, entre plus ou moins 1,4 et 2,9 points

Intentions de vote pour le 1^{er} tour de l'élection présidentielle
Base : Aux inscrits sur les listes électorales, en % des votes exprimés

Reports de voix au 1^{er} tour de l'élection présidentielle

Hypothèse **Edouard Philippe** et **Jordan Bardella**

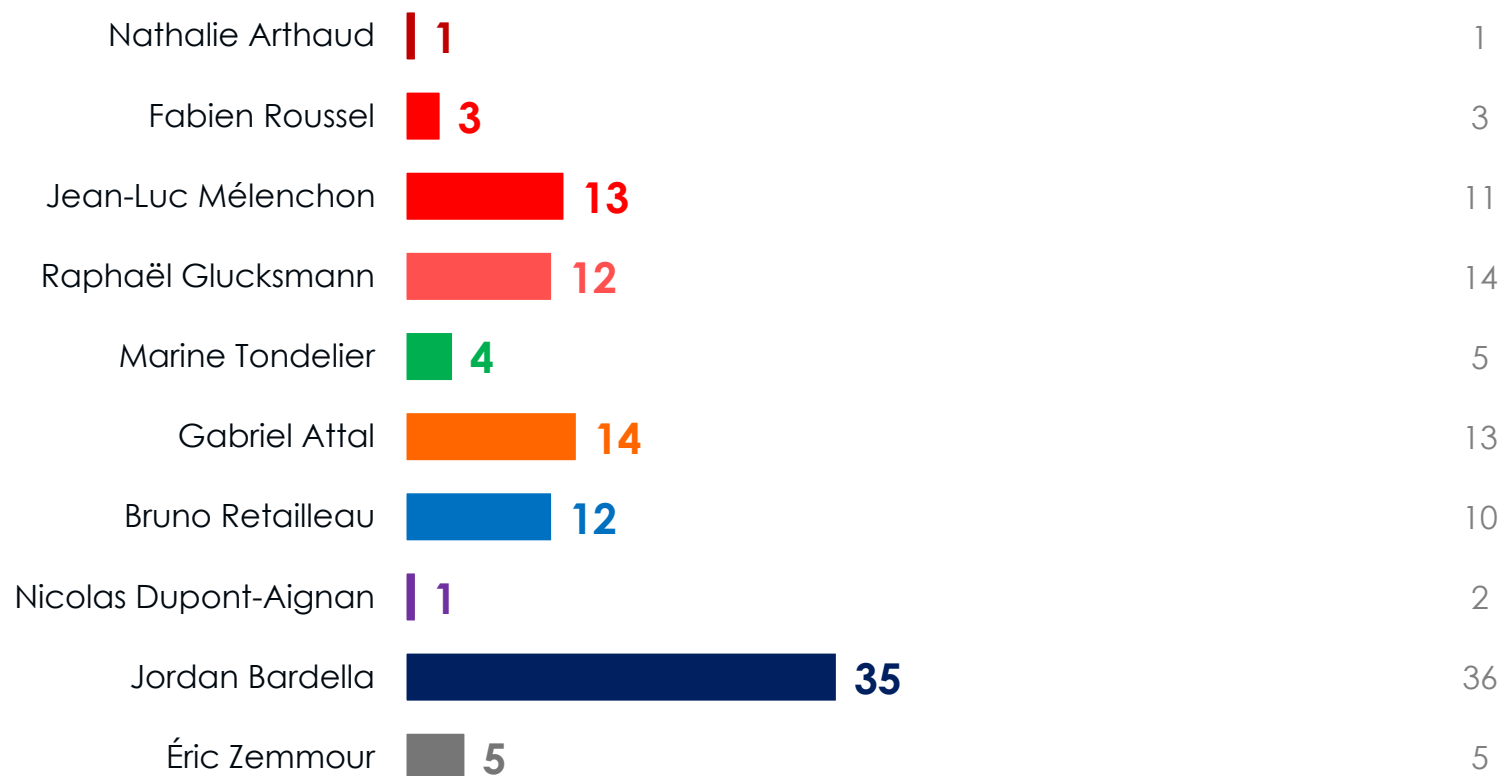
Vote au 1er tour de l'élection présidentielle 2022			
	Jean-Luc MÉLENCHON	Emmanuel MACRON	Marine LE PEN
Jean-Luc Mélenchon	60	6	-
Raphaël Glucksmann	14	12	1
Édouard Philippe	3	53	2
Bruno Retailleau	3	12	4
Jordan Bardella	8	11	88

Note de lecture : Parmi les électeurs d'Emmanuel Macron au 1^{er} tour de l'élection présidentielle 2022 exprimant une intention de vote pour l'élection présidentielle, 53% auraient l'intention de voter pour Édouard Philippe au 1^{er} tour.

Intention de vote au 1^{er} tour de l'élection présidentielle

Hypothèse **Gabriel Attal** et **Jordan Bardella**

Rappel mars 2026



Intentions de vote pour le 1^{er} tour de l'élection présidentielle
Base : Aux inscrits sur les listes électorales, en % des votes exprimés

Rappel : Les intentions de vote mesurent un rapport de force à un moment donné. Elles ne peuvent en aucun cas être considérées comme étant prédictives des résultats du scrutin. La marge d'erreur des résultats d'ensemble s'établit, selon le score visé, entre plus ou moins 1,4 et 2,9 points

Reports de voix au 1^{er} tour de l'élection présidentielle

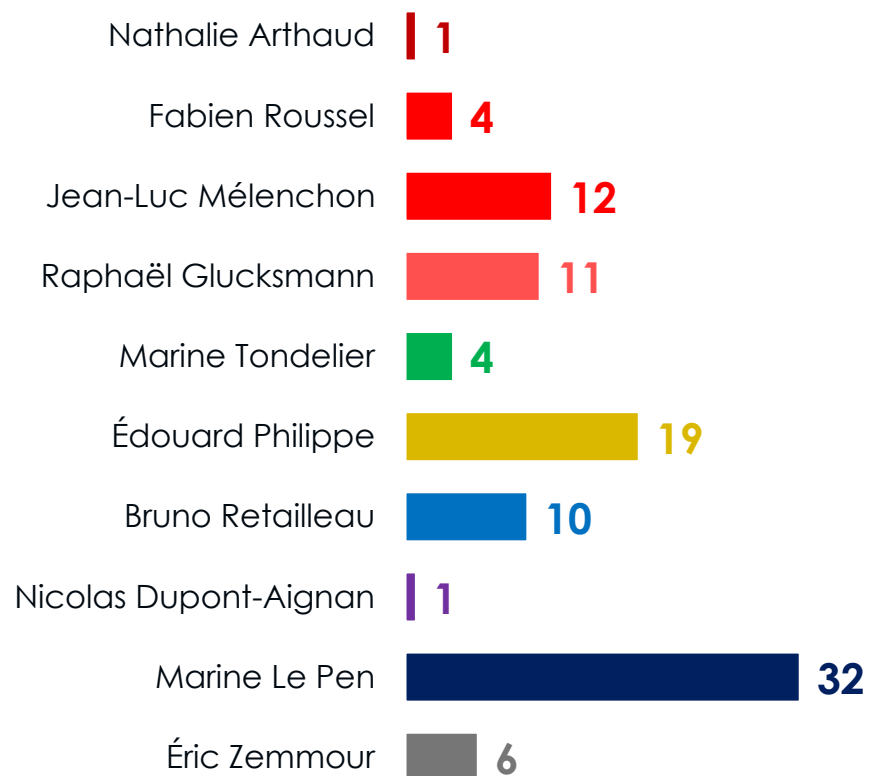
Hypothèse **Gabriel Attal** et **Jordan Bardella**

Vote au 1er tour de l'élection présidentielle 2022			
	Jean-Luc MÉLENCHON	Emmanuel MACRON	Marine LE PEN
Jean-Luc Mélenchon	61	7	1
Raphaël Glucksmann	13	15	1
Gabriel Attal	3	40	2
Bruno Retailleau	4	20	5
Jordan Bardella	7	13	88

Note de lecture : Parmi les électeurs d'Emmanuel Macron au 1^{er} tour de l'élection présidentielle 2022 exprimant une intention de vote pour l'élection présidentielle, 40% auraient l'intention de voter pour Gabriel Attal au 1^{er} tour.

Intention de vote au 1^{er} tour de l'élection présidentielle

Hypothèse **Édouard Philippe** et **Marine Le Pen**



Intentions de vote pour le 1^{er} tour de l'élection présidentielle
Base : Aux inscrits sur les listes électorales, en % des votes exprimés

Rappel : Les intentions de vote mesurent un rapport de force à un moment donné. Elles ne peuvent en aucun cas être considérées comme étant prédictives des résultats du scrutin. La marge d'erreur des résultats d'ensemble s'établit, selon le score visé, entre plus ou moins 1,4 et 2,9 points

Reports de voix au 1^{er} tour de l'élection présidentielle

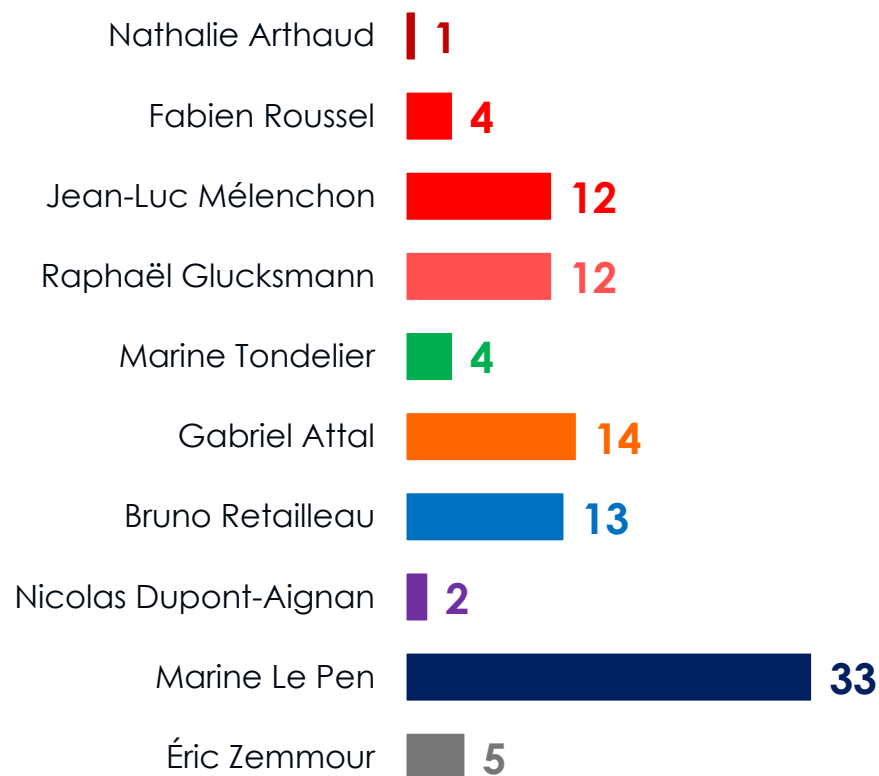
Hypothèse Édouard Philippe et Marine Le Pen

Vote au 1er tour de l'élection présidentielle 2022			
	Jean-Luc MÉLENCHON	Emmanuel MACRON	Marine LE PEN
Jean-Luc Mélenchon	60	6	-
Raphaël Glucksmann	14	13	1
Édouard Philippe	4	54	2
Bruno Retailleau	2	13	4
Marine Le Pen	5	7	90

Note de lecture : Parmi les électeurs d'Emmanuel Macron au 1^{er} tour de l'élection présidentielle 2022 exprimant une intention de vote pour l'élection présidentielle, 54% auraient l'intention de voter pour Édouard Philippe au 1^{er} tour.

Intention de vote au 1^{er} tour de l'élection présidentielle

Hypothèse **Gabriel Attal** et **Marine Le Pen**



Intentions de vote pour le 1^{er} tour de l'élection présidentielle
Base : Aux inscrits sur les listes électorales, en % des votes exprimés

Rappel : Les intentions de vote mesurent un rapport de force à un moment donné. Elles ne peuvent en aucun cas être considérées comme étant prédictives des résultats du scrutin. La marge d'erreur des résultats d'ensemble s'établit, selon le score visé, entre plus ou moins 1,4 et 2,9 points

Reports de voix au 1^{er} tour de l'élection présidentielle

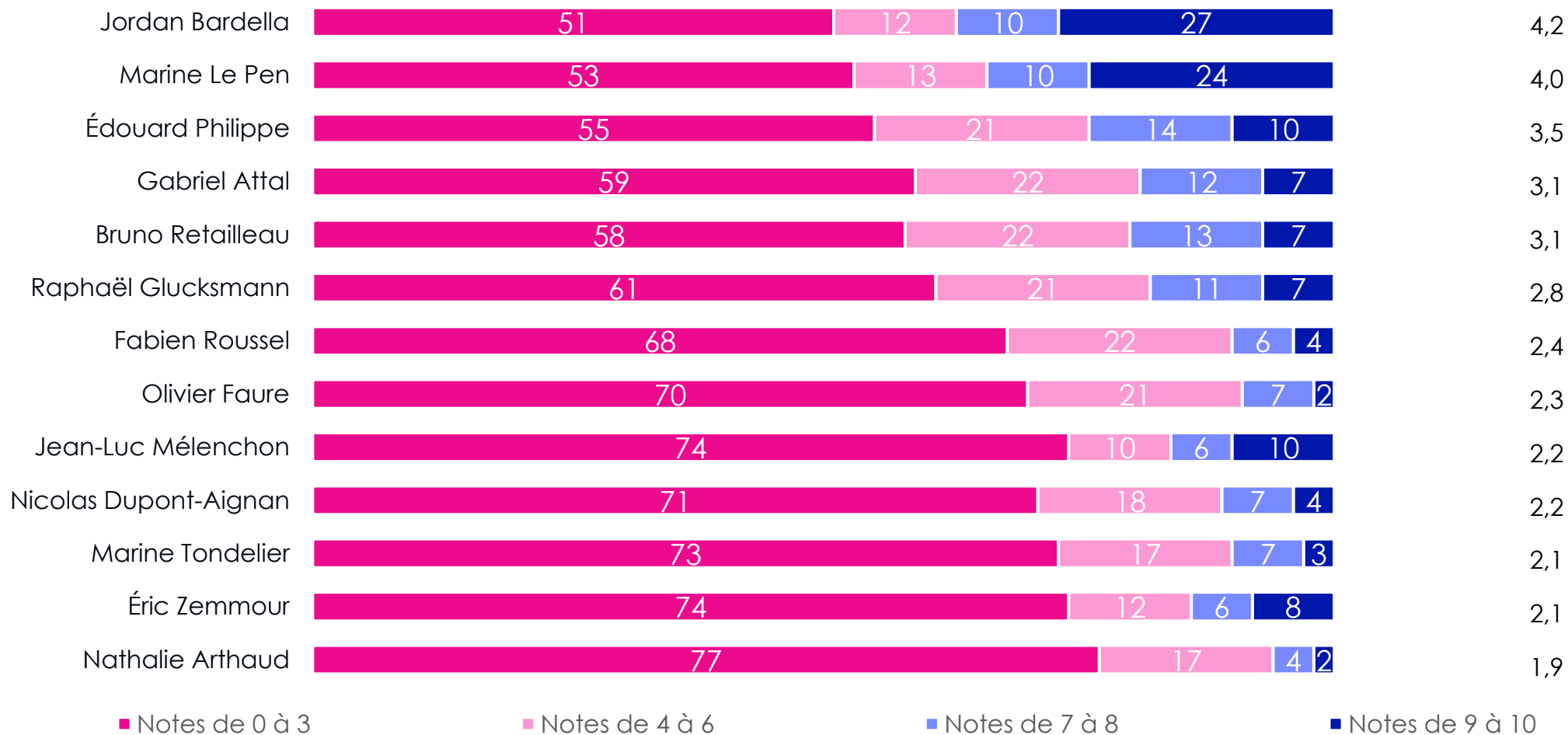
Hypothèse **Gabriel Attal** et **Marine Le Pen**

Vote au 1er tour de l'élection présidentielle 2022			
	Jean-Luc MÉLENCHON	Emmanuel MACRON	Marine LE PEN
Jean-Luc Mélenchon	57	6	1
Raphaël Glucksmann	15	14	1
Gabriel Attal	3	42	1
Bruno Retailleau	2	23	4
Marine Le Pen	6	9	89

Note de lecture : Parmi les électeurs d'Emmanuel Macron au 1^{er} tour de l'élection présidentielle 2022 exprimant une intention de vote pour l'élection présidentielle, 42% auraient l'intention de voter pour Gabriel Attal au 1^{er} tour.

Le potentiel électoral des principales personnalités politiques

Note moyenne

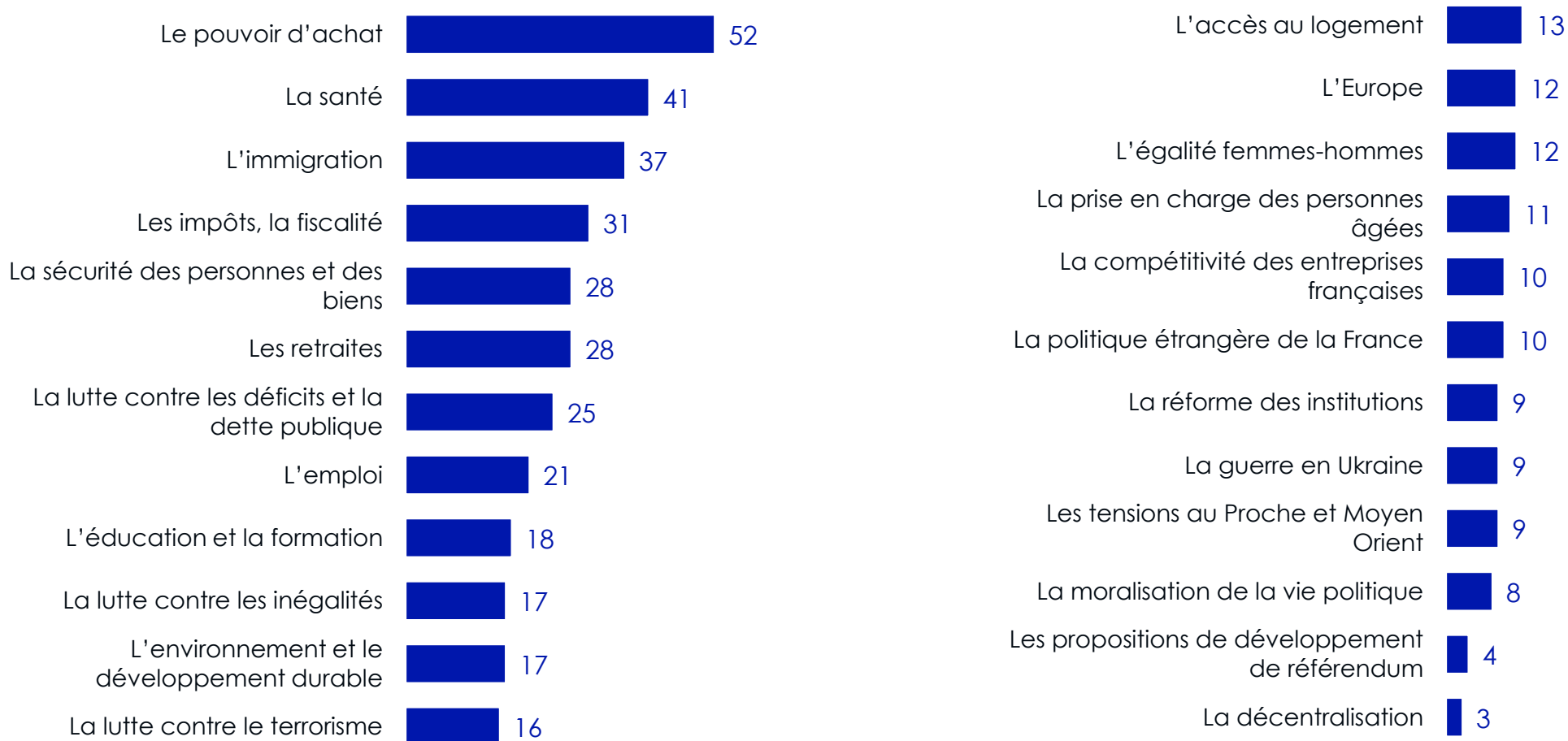


Si la prochaine élection présidentielle en France avait lieu dimanche prochain, pourriez-vous voter pour chacune des personnalités suivantes ? – Échelle de réponse de 0 à 10
 Base : Aux inscrits sur les listes électorales, résultats présentés en % et en moyenne

Qualification du vote au 1^{er} tour de l'élection présidentielle

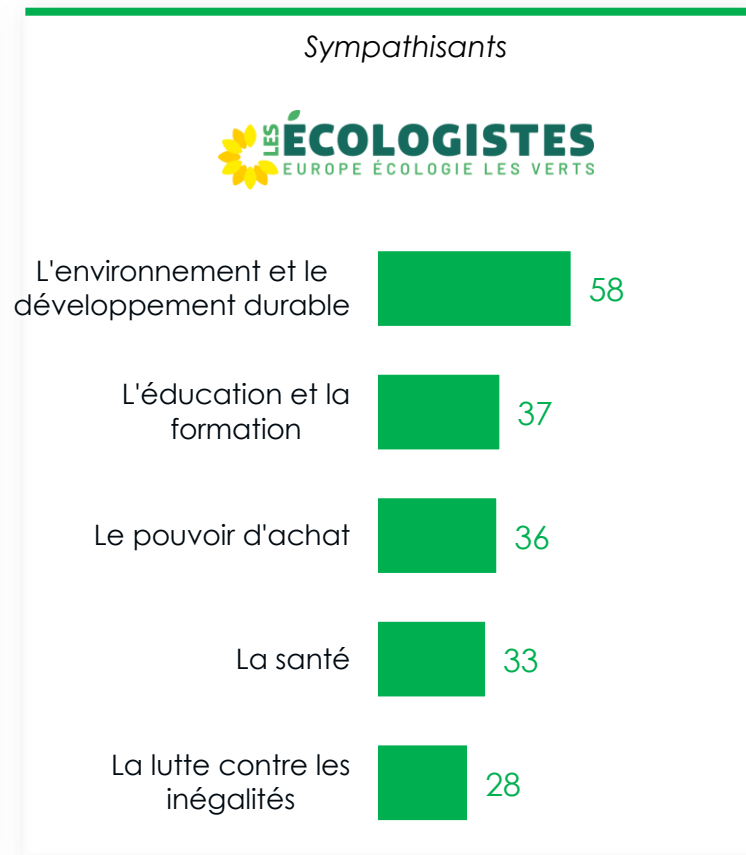
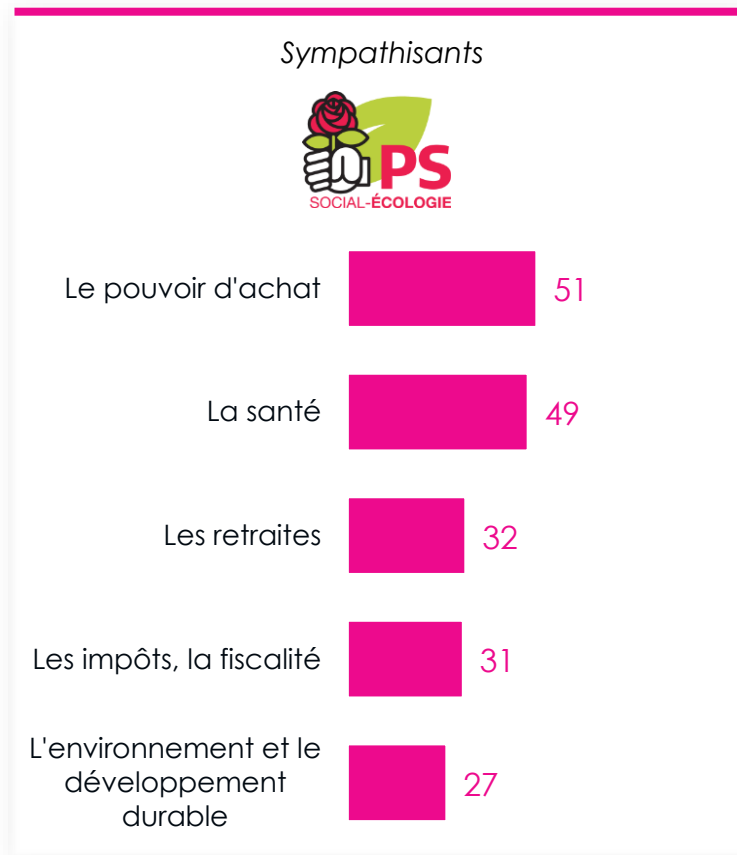
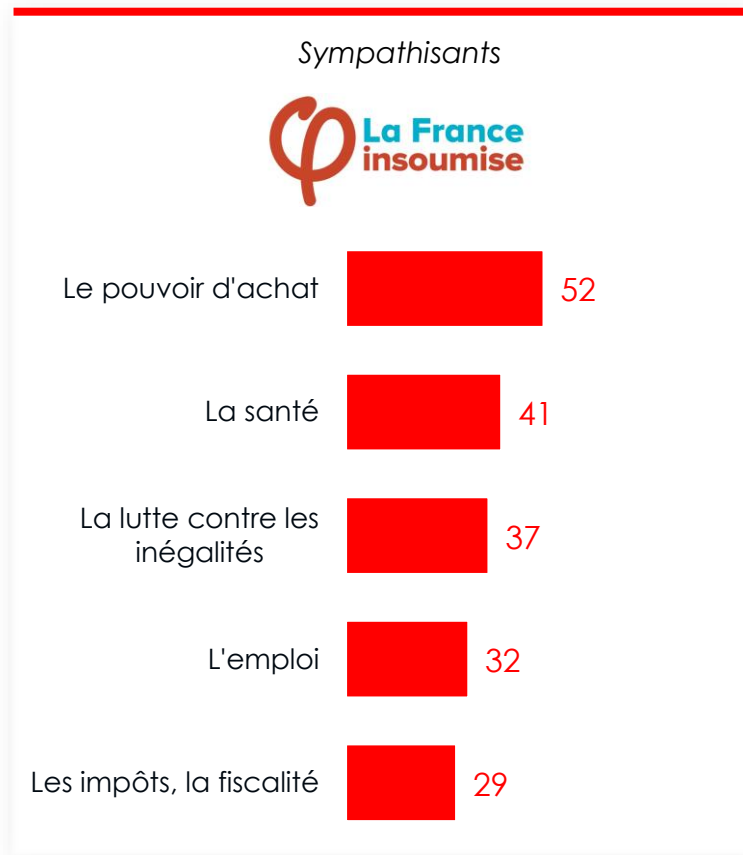


Les thèmes qui comptent le plus dans le choix de vote à l'élection présidentielle de 2027



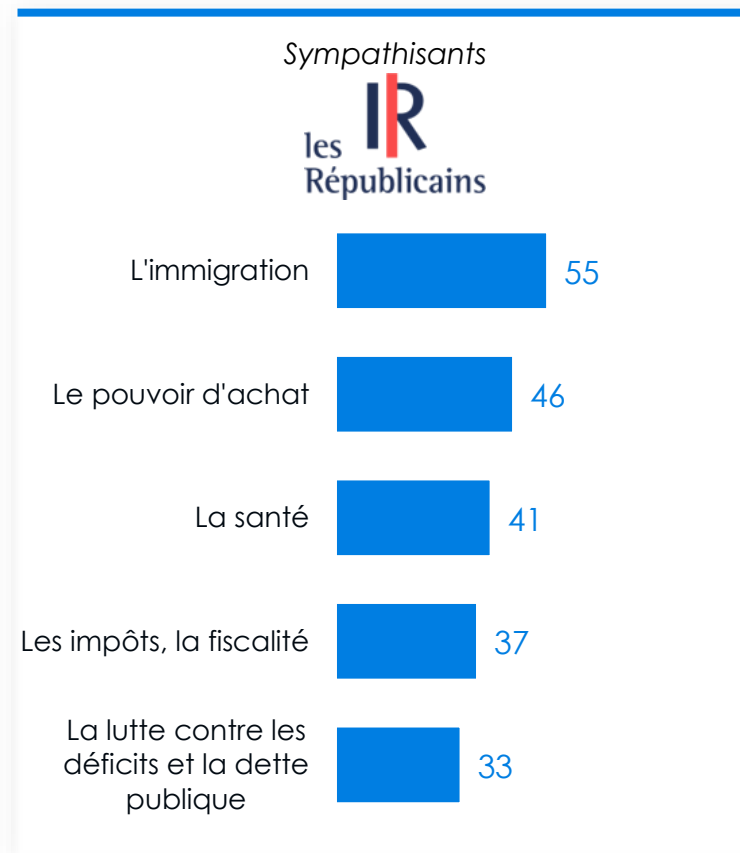
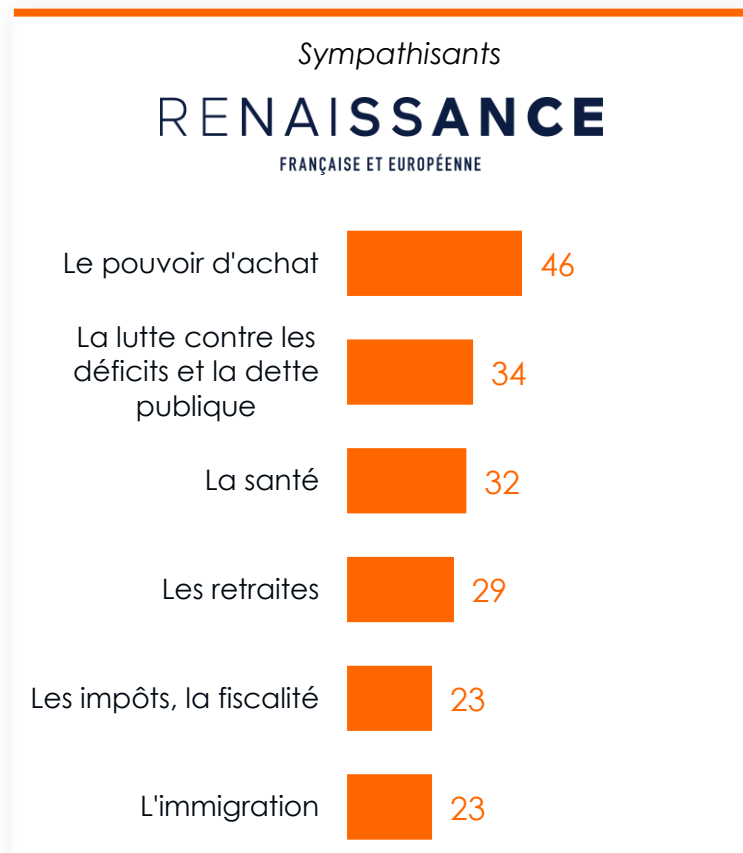
Parmi la liste suivante, quels sont les thèmes qui vont le plus compter dans votre choix de vote au 1er tour de l'élection présidentielle ? - 5 réponses possibles
Base : Aux inscrits sur les listes électorales, en %

Top 5 des thèmes qui comptent le plus dans le choix de vote à l'élection présidentielle de 2027
Selon la proximité politique



Parmi la liste suivante, quels sont les thèmes qui vont le plus compter dans votre choix de vote au 1er tour de l'élection présidentielle ? - 5 réponses possibles
Base : Aux inscrits sur les listes électorales, en %

Top 5 des thèmes qui comptent le plus dans le choix de vote à l'élection présidentielle de 2027
Selon la proximité politique



Parmi la liste suivante, quels sont les thèmes qui vont le plus compter dans votre choix de vote au 1er tour de l'élection présidentielle ? - 5 réponses possibles
Base : Aux inscrits sur les listes électorales, en %

Les motivations qui joueront dans le choix de vote à l'élection présidentielle de 2027

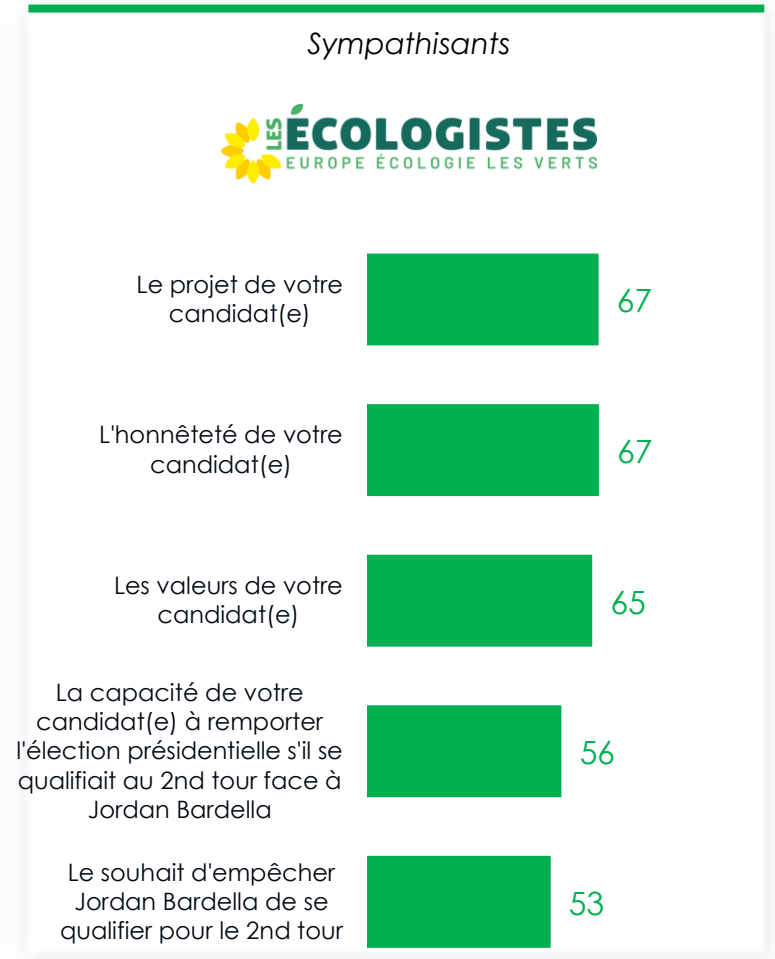
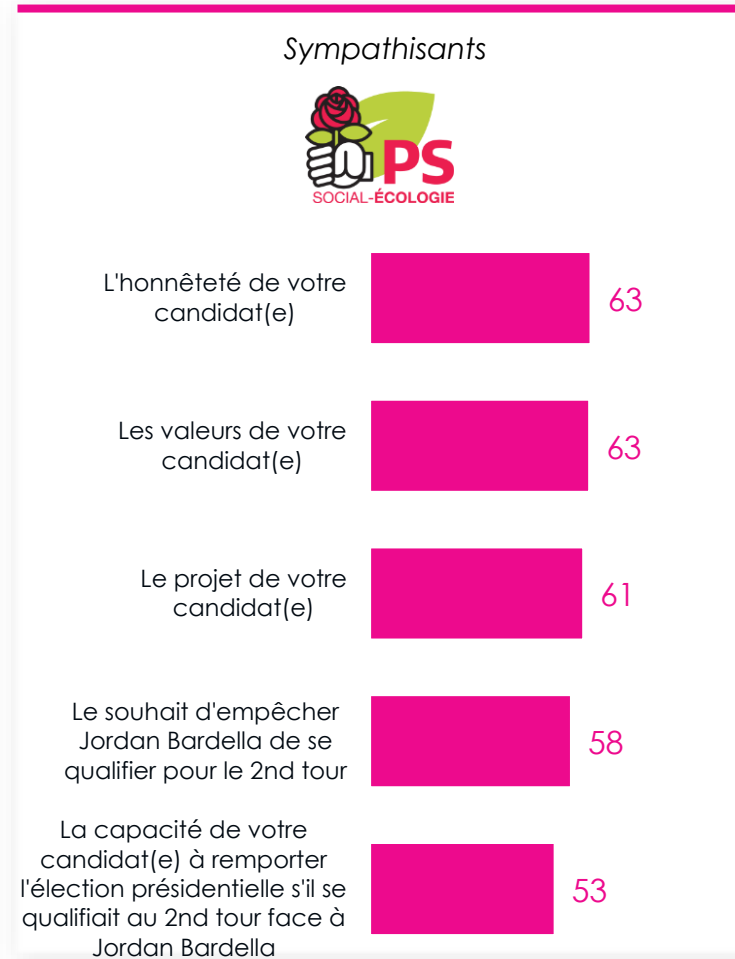
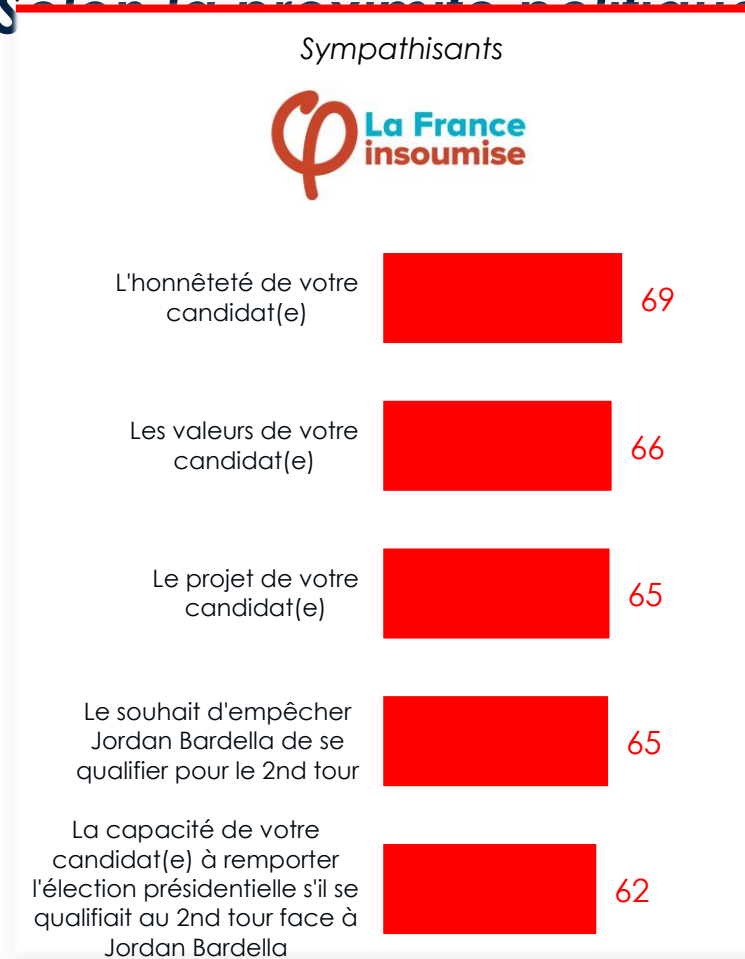


Plus précisément, diriez-vous que chacune des motivations suivantes va jouer beaucoup, assez, peu ou pas du tout dans votre choix de vote au premier tour au 1er tour de l'élection présidentielle ?

Base : Aux inscrits sur les listes électorales, en % de « **Beaucoup** »

Top 5 des motivations qui joueront dans le choix de vote à l'élection présidentielle de 2027

Selon la proximité politique

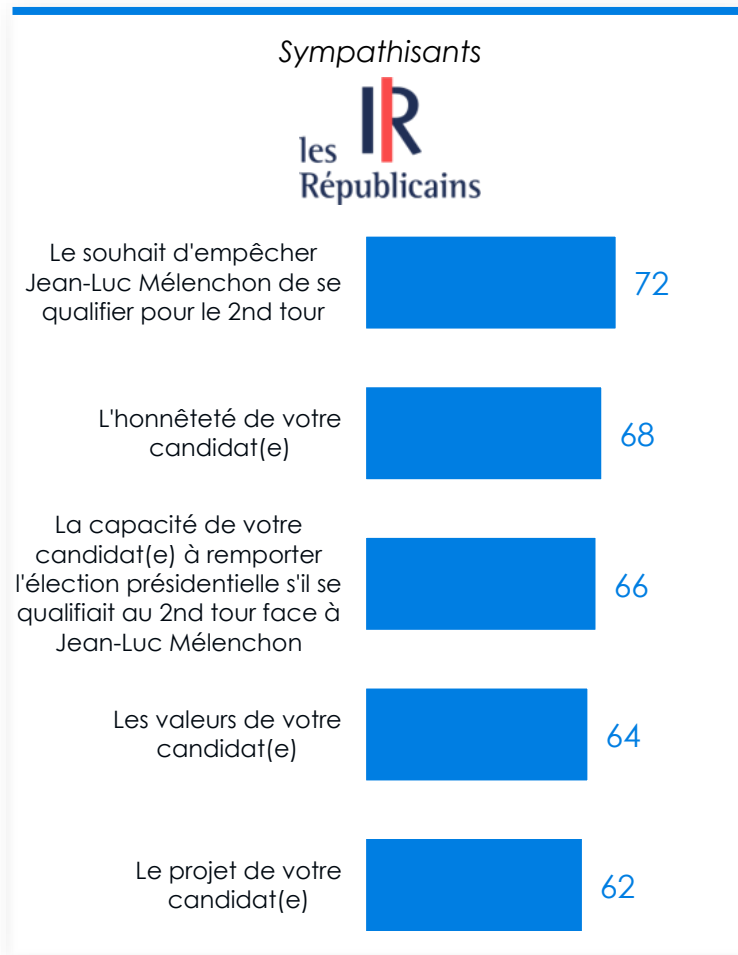
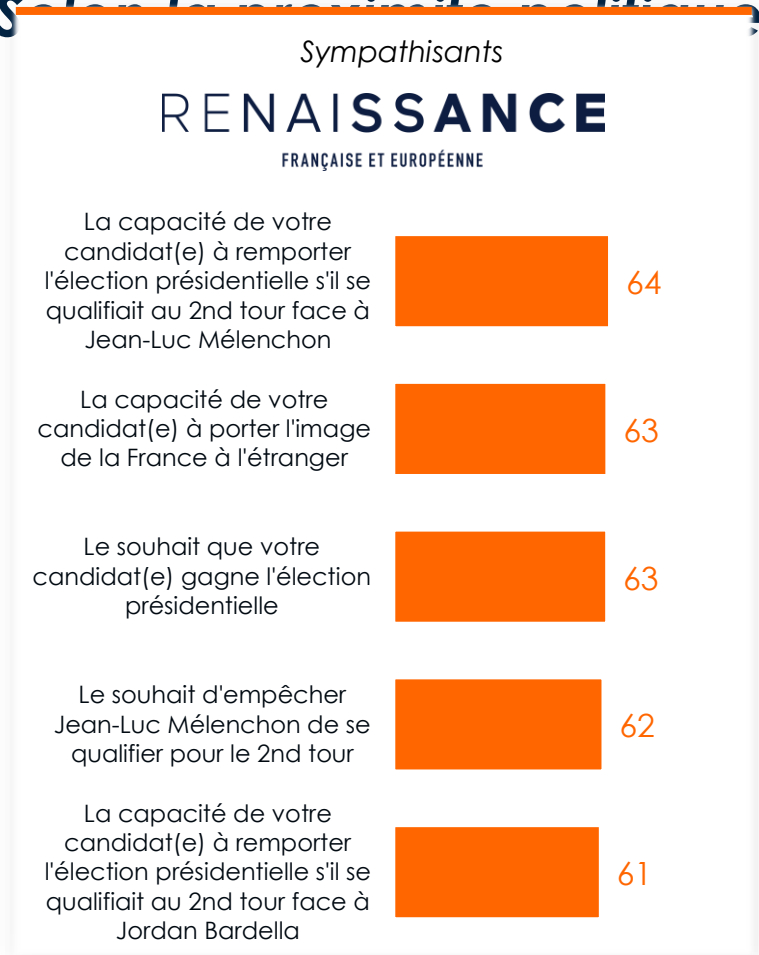


Plus précisément, diriez-vous que chacune des motivations suivantes va jouer beaucoup, assez, peu ou pas du tout dans votre choix de vote au premier tour ou 1er tour de l'élection présidentielle ?

Base : Aux inscrits sur les listes électorales, en % de « **Beaucoup** »

Top 5 des motivations qui joueront dans le choix de vote à l'élection présidentielle de 2027

Selon la proximité politique



Plus précisément, diriez-vous que chacune des motivations suivantes va jouer beaucoup, assez, peu ou pas du tout dans votre choix de vote au premier tour ou 1er tour de l'élection présidentielle ?

Base : Aux inscrits sur les listes électorales, en % de « **Beaucoup** »



Contacts Toluna – Harris Interactive en France :

Jean-Daniel Lévy

Directeur délégué – Stratégies politiques et d'opinion
jdlevy@toluna.com

Jean-Philippe Dubrulle

Directeur des études politiques et d'opinion
jphilippe.dubrulle@toluna.com

Merci de noter que toute diffusion de ces résultats doit être accompagnée des éléments techniques suivants : le **nom de l'institut**, le **nom du commanditaire** de l'étude, la **méthode d'enquête**, les **dates de réalisation** et la **taille de l'échantillon**.