

LEVÉE D'EMBARGO : MERCREDI 7 JUIN A 18H



NOTICE TECHNIQUE INTENTIONS DE VOTE LEGISLATIVES

7 JUIN 2017

CONTACT BVA

Adélaïde ZULFIKARPASIC
Directrice BVA Opinion
Tél : 01 71 16 90 96
Mail : adelaide.zulfikarpasic@bva.fr

Retrouvez tous ces résultats sur

POP2017.fr

MÉTHODOLOGIE



RECUEIL - COMMANDITAIRE

Enquête BVA-Salesforce pour la Presse Régionale et Orange réalisée par Internet du **2 au 5 juin 2017**



ÉCHANTILLON

Échantillon de **4 772 personnes inscrites sur les listes électorales**, issues d'un échantillon représentatif de 5 004 Français âgés de 18 ans et plus.

Critères de redressement : échantillon brut redressé sur critères sociodémographiques (sexe, âge, profession du chef de famille et de l'interviewé, région, catégorie d'agglomération) et sur le vote au 1^{er} et au 2nd tours de l'élection présidentielle de 2017 (structure de l'échantillon détaillée page suivante).

Gratification des personnes interrogées : 0,75 euros



Les intentions de vote reposent sur la base des personnes inscrites sur les listes électorales, certaines d'aller voter ayant exprimé une intention de vote, soit 2 910 individus. Pour cet effectif, pour un pourcentage obtenu par enquête de 20%, **la marge d'erreur est égale à 1,5**. Le pourcentage a donc 95% de chance d'être compris entre 18,5% et 21,5%.



DATE DE DIFFUSION PRÉVUE ET SUPPORTS DE PUBLICATION

7 juin 2017 (à 18h sur bva-group.com et le site pop2017.fr ainsi que dans la Presse régionale et sur le portail Orange)



STRUCTURE

	Base non pondérée	% Non pondéré	Coefficient de pondération	Base pondérée	% Pondéré		Base non pondérée	% Non pondéré	Coefficient de pondération	Base pondérée	% Pondéré
Sexe						Région uda9					
Homme	2370	47,4%	1,01	2382	47,6%	Ile de France	926	18,5%	1,00	926	18,5%
Femme	2634	52,6%	1,00	2622	52,4%	BP Ouest	468	9,4%	0,99	465	9,3%
Age						Ouest	689	13,8%	0,99	681	13,6%
de 18 à 24 ans	495	9,9%	1,07	530	10,6%	Nord	319	6,4%	0,99	315	6,3%
de 25 à 34 ans	777	15,5%	1,02	791	15,8%	Est	442	8,8%	0,96	425	8,5%
de 35 à 49 ans	1354	27,1%	0,98	1326	26,5%	BP Est	378	7,6%	1,03	390	7,8%
de 50 à 64 ans	1301	26,0%	0,97	1266	25,3%	Sud Ouest	555	11,1%	1,01	560	11,2%
65 ans et plus	1077	21,5%	1,01	1091	21,8%	Centre Est	605	12,1%	1,00	606	12,1%
Profession de l'interviewé						Méditerranée	622	12,4%	1,02	636	12,7%
Indépendants, chefs d'entreprise	213	4,3%	1,08	230	4,6%	Taille d'agglomération					
Cadres	482	9,6%	1,01	485	9,7%	Commune rurale	1044	20,9%	1,11	1156	23,1%
Professions intermédiaires	669	13,4%	1,13	756	15,1%	Moins de 20 000 hab	902	18,0%	0,97	871	17,4%
Employés	813	16,2%	1,08	876	17,5%	De 20 000 à 100 000 hab	685	13,7%	0,98	671	13,4%
Ouvriers	558	11,2%	1,23	686	13,7%	Plus de 100 000 hab	1540	30,8%	0,97	1486	29,7%
Retraités	1439	28,8%	0,96	1376	27,5%	Agglo parisienne	833	16,6%	0,99	821	16,4%
Elèves, étudiants	229	4,6%	0,87	200	4,0%	1er tour Présidentielle 2017 (exprimés)					
Autres inactifs	601	12,0%	0,66	395	7,9%	Nathalie Arthaud	34	0,8%	0,75	25	0,6%
Profession de la personne de référence						Philippe Poutou	57	1,3%	0,82	47	1,1%
Indépendants, chefs d'entreprise	327	6,5%	1,04	340	6,8%	Jean-Luc Mélenchon	789	18,6%	1,06	833	19,6%
Cadres	585	11,7%	1,05	616	12,3%	Benoît Hamon	344	8,1%	0,79	272	6,4%
Professions intermédiaires	728	14,5%	1,02	741	14,8%	Emmanuel Macron	1145	27,0%	0,89	1020	24,0%
Employés	518	10,4%	1,04	540	10,8%	François Fillon	720	16,9%	1,18	850	20,0%
Ouvriers	880	17,6%	1,07	941	18,8%	Nicolas Dupont-Aignan	212	5,0%	0,94	200	4,7%
Retraités	1536	30,7%	1,02	1566	31,3%	Marine Le Pen	863	20,3%	1,05	905	21,3%
Autres inactifs	430	8,6%	0,61	260	5,2%	Asselineau + Cheminade	38	0,9%	1,23	47	1,1%
						Jean Lassalle	46	1,1%	1,11	51	1,2%
						2nd tour Présidentielle 2017 (exprimés)					
						Emmanuel Macron	2430	67,8%	0,97	2368	66,1%
						Marine Le Pen	1152	32,2%	1,05	1214	33,9%

! NOTE SUR LES MARGES D'ERREUR

Comme pour toute enquête quantitative, **cette étude présente des résultats soumis aux marges d'erreur inhérentes aux lois statistiques.** Le tableau ci-dessous présente les valeurs des marges d'erreur suivant le résultat obtenu et la taille de l'échantillon considéré.

TAILLE DE L'ÉCHANTILLON	INTERVALLE DE CONFIANCE À 95% SELON LE SCORE					
	5 OU 95%	10 OU 90%	20 OU 80%	30 OU 70%	40 OU 60%	50%
100	4,4	6,0	8,0	9,2	9,8	10,0
200	3,1	4,2	5,7	6,5	6,9	7,1
300	2,5	3,5	4,6	5,3	5,7	5,8
400	2,2	3,0	4,0	4,6	4,9	5,0
500	1,9	2,7	3,6	4,1	4,4	4,5
600	1,8	2,4	3,3	3,7	4,0	4,1
700	1,6	2,3	3,0	3,5	3,7	3,8
800	1,5	2,1	2,8	3,2	3,5	3,5
900	1,4	2,0	2,6	3,0	3,2	3,3
1 000	1,4	1,8	2,5	2,8	3,0	3,1
2 000	1,0	1,3	1,8	2,1	2,2	2,2
3000	0,8	1,1	1,5	1,7	1,8	1,8
4 000	0,7	0,9	1,3	1,5	1,6	1,6
6000	0,6	0,8	1,1	1,3	1,4	1,4
10 000	0,4	0,6	0,8	0,9	0,9	1,0

Note de lecture : Dans le cas présent, les intentions de vote de 1^{er} tour sont calculées sur la base des personnes certaines d'aller voter ayant exprimé une intention de vote, soit **2910 individus**. Ainsi, pour un pourcentage obtenu par enquête de **20%**, la marge d'erreur est égale à **1,5**. Le pourcentage a donc 95% de chance d'être compris entre 18,5% et 21,5%.



QUESTIONNAIRE

Question 0 : Vous personnellement, êtes-vous inscrit sur les listes électorales ?

Une seule réponse possible

Oui / Non

Question 1 : Le premier tour des élections législatives aura lieu dimanche 11 juin. En ce qui vous concerne, diriez-vous que ces élections vous intéressent beaucoup, assez, un peu ou pas du tout ?

Une seule réponse possible

Beaucoup / Assez / Un peu / Pas du tout

Aux inscrits

Question 2 : Le premier tour des élections législatives aura lieu le dimanche 11 juin 2017, irez-vous voter ? Donnez-moi une note de 0 à 10 : 0 signifiant que vous êtes vraiment tout à fait certain de ne pas aller voter lors du premier tour des élections législatives, 10 signifiant que vous êtes vraiment tout à fait certain d'aller voter lors du premier tour des élections législatives, les autres notes vous permettant de nuancer votre opinion [Note de 0 à 10]

Ne poser qu'aux inscrits

Question 3 : Si le premier tour des élections législatives avait lieu dimanche prochain, quel est le candidat pour lequel il y aurait le plus de chance que vous votiez dans votre circonscription ?

Une seule réponse possible

1. Liste réelle de candidats dans chaque circonscription
2. Je n'irais pas voter
3. Je voterais blanc ou nul

Aux répondants en Q3

Question 4 : Votre choix de vote est-il définitif ou peut-il encore changer ?

Une seule réponse possible

1. Définitif
2. Peut encore changer



QUESTIONNAIRE

Aux personnes ayant exprimé une intention de vote en Q3

Question 5 : Pour faire votre choix de vote, diriez-vous que vous avez tenu compte de chacun des sujets suivants ? *Rotation aléatoire, une seule réponse par item*

Oui, beaucoup / Oui, un peu / Non, pas vraiment / Non, pas du tout

1. La menace terroriste
2. La sécurité
3. L'avenir de la sécurité sociale
4. Les mouvements sociaux
5. La Loi Travail
6. L'Union Européenne
7. Le chômage
8. La crise des migrants
9. Les impôts
10. Le nucléaire

Aux personnes ayant exprimé une intention de vote en Q3

Question 6 : Et toujours en ce qui concerne votre choix de vote, quel est parmi les éléments suivants celui qui vous incite le plus à faire le choix d'un candidat ?

Une seule réponse possible – Rotation aléatoire des items

1. Sa personnalité
2. Le programme qu'il défend
3. Sa connaissance de votre territoire
4. Son étiquette politique pour peser sur la composition de l'Assemblée nationale

Aux personnes ayant exprimé une intention de vote en Q3

Question 7 : Pour faire votre choix, tiendrez-vous compte avant tout...?

Une seule réponse possible – Rotation aléatoire des items

1. De l'offre politique dans votre circonscription
2. De votre opinion sur la politique menée par Emmanuel Macron et son gouvernement



QUESTIONNAIRE

A tous

Question 8 : Souhaitez-vous qu'à l'issue des élections législatives, le président de la République Emmanuel Macron dispose d'une majorité parlementaire, c'est-à-dire qu'il y ait une majorité de députés de la République en Marche à l'Assemblée nationale ?

1. Oui, une majorité absolue (plus de la moitié des députés)
2. Oui, une majorité relative (moins de la moitié des députés mais le nombre de députés le plus important par rapport aux autres familles politiques)
3. Non

A tous

Question 9 : A votre avis, à l'issue des élections législatives, le président de la République Emmanuel Macron disposera-t-il d'une majorité parlementaire ?

1. Oui, la majorité absolue (plus de la moitié des députés)
2. Oui, une majorité relative (moins de la moitié des députés mais le nombre de députés le plus important par rapport aux autres familles politiques)
3. Non, il ne disposera pas de majorité

A tous

Question 10 : Diriez-vous que pour le moment, vous êtes plutôt satisfait ou plutôt mécontent des débuts d'Emmanuel Macron en tant que président de la République ?

1. Plutôt satisfait
2. Plutôt mécontent

A tous

Question 11 : Connaissez-vous le nom de votre député actuel ?

1. Oui
2. Non



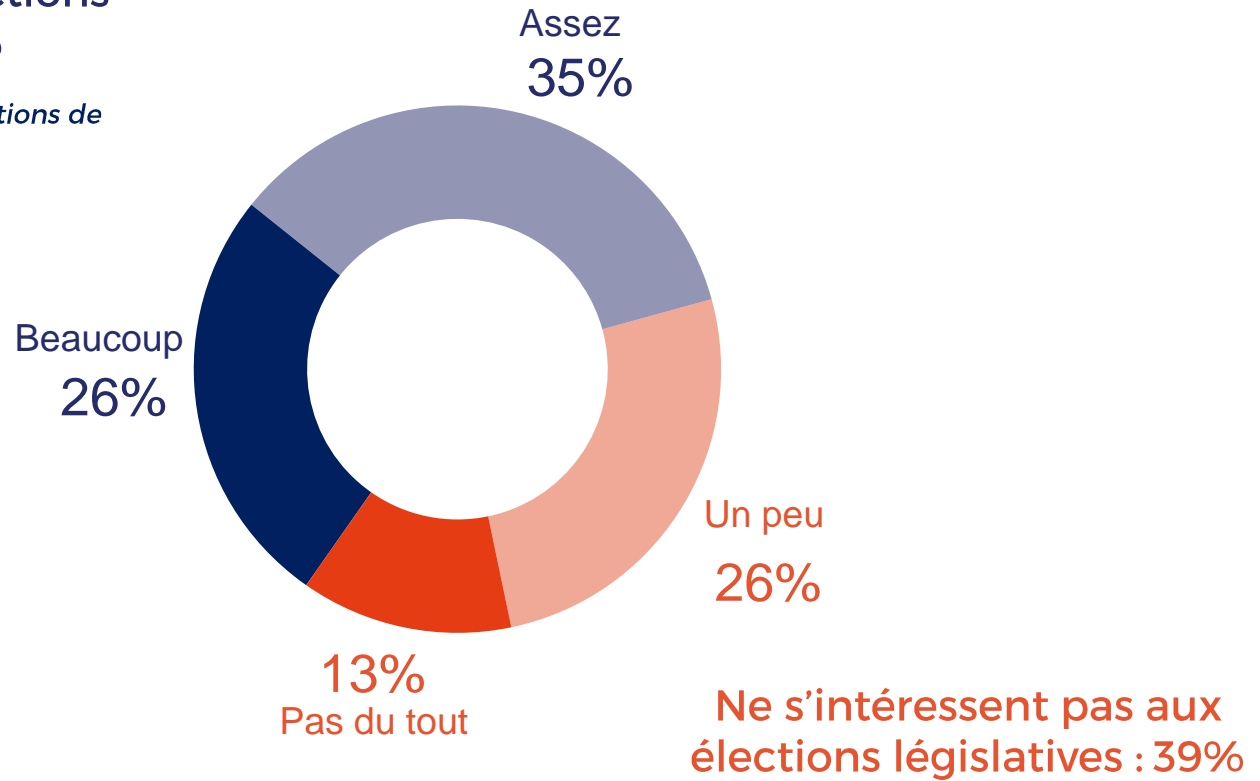
INTÉRÊT POUR LES ELECTIONS LEGISLATIVES

En ce qui vous concerne, diriez-vous que ces élections vous intéressent...

Base : 5004 Français âgés de 18 ans et plus

**S'intéressent aux élections
législatives : 61%**

Comparatif Présidentielle 2017 - Intentions de
vote du 21 Avril 2017 : 76%

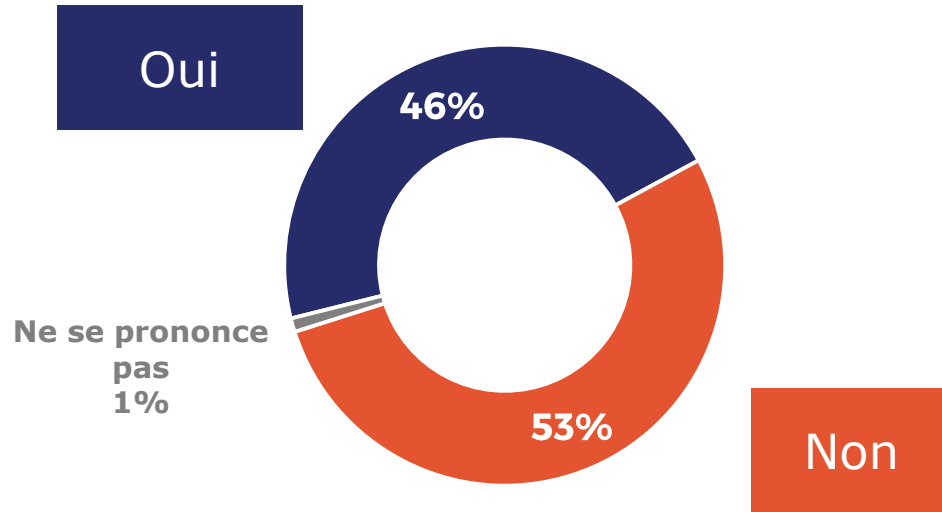




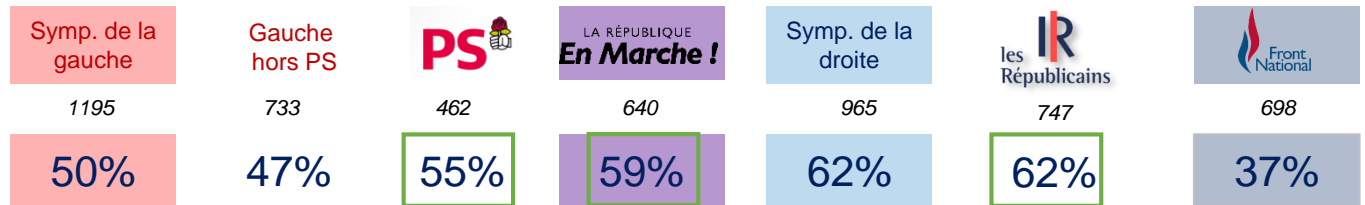
LA CONNAISSANCE DE SON DÉPUTÉ

Connaissez-vous le nom de votre député actuel ?

A tous (5004)



Détail par proximité partisane - % Oui





INDICE DE PARTICIPATION

Si le premier tour des élections législatives avait lieu dimanche prochain, iriez-vous voter ?

Base : 4772 Français inscrits sur les listes électorales



Comparatif 1^{er} tour
élections législatives 2012 : 57,2%*

Comparatif 1^{er} tour
élections législatives 2007 : 60,4%*

59%

des Français inscrits sur
les listes électorales ont
l'intention certaine de
voter au premier tour
des élections
législatives

* Source : Ministère de l'intérieur

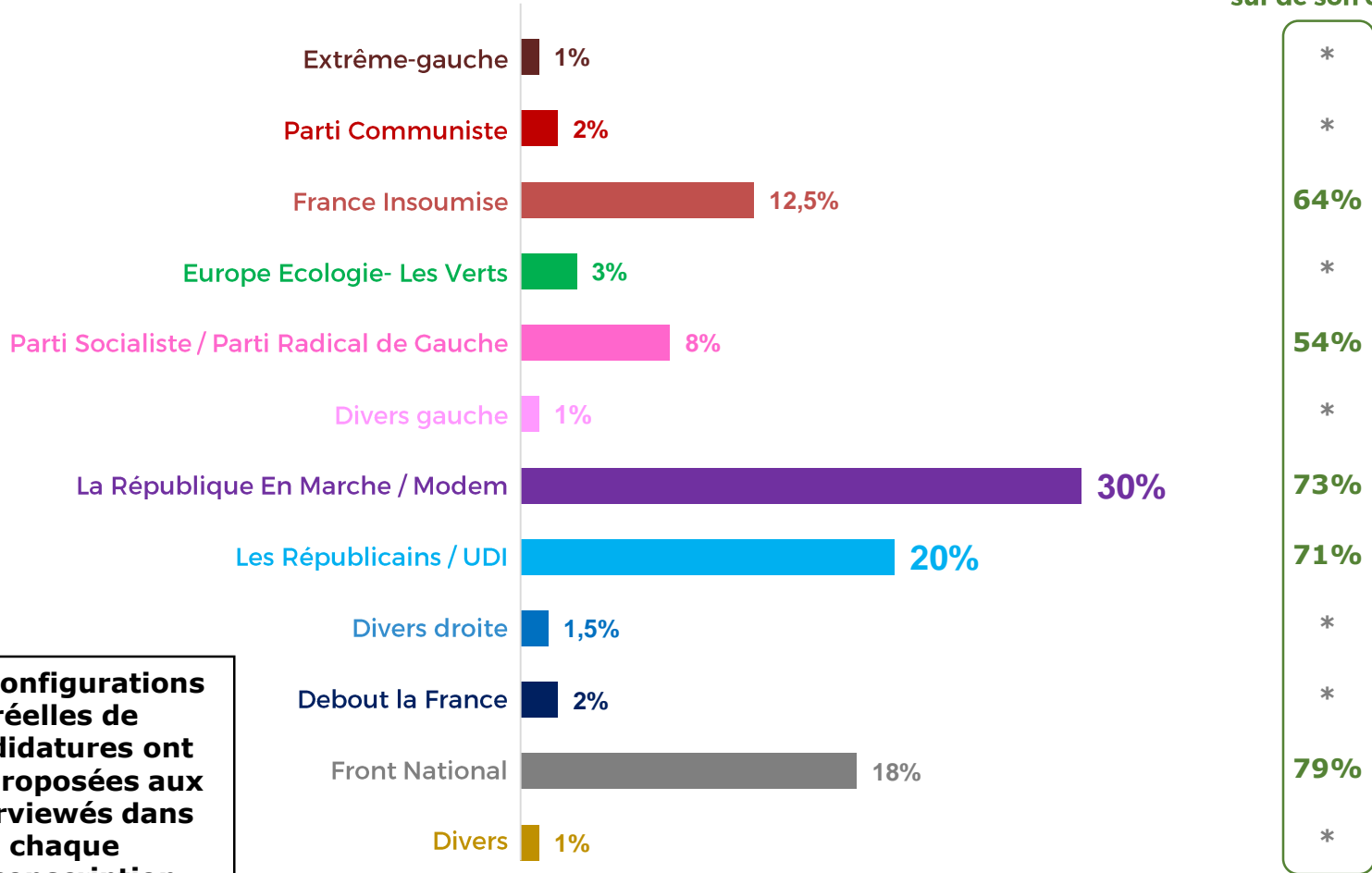


INTENTIONS DE VOTE - 1^{ER} TOUR

Résultats auprès des personnes certaines d'aller voter et ayant exprimé une intention de vote (base : 2910)

N'ont pas exprimé d'intention de vote : 6% (vote blanc ou nul, n'ont pas encore fait de choix...)

% de l'électorat potentiel de chaque force politique sûr de son choix



Les configurations réelles de candidatures ont été proposées aux interviewés dans chaque circonscription

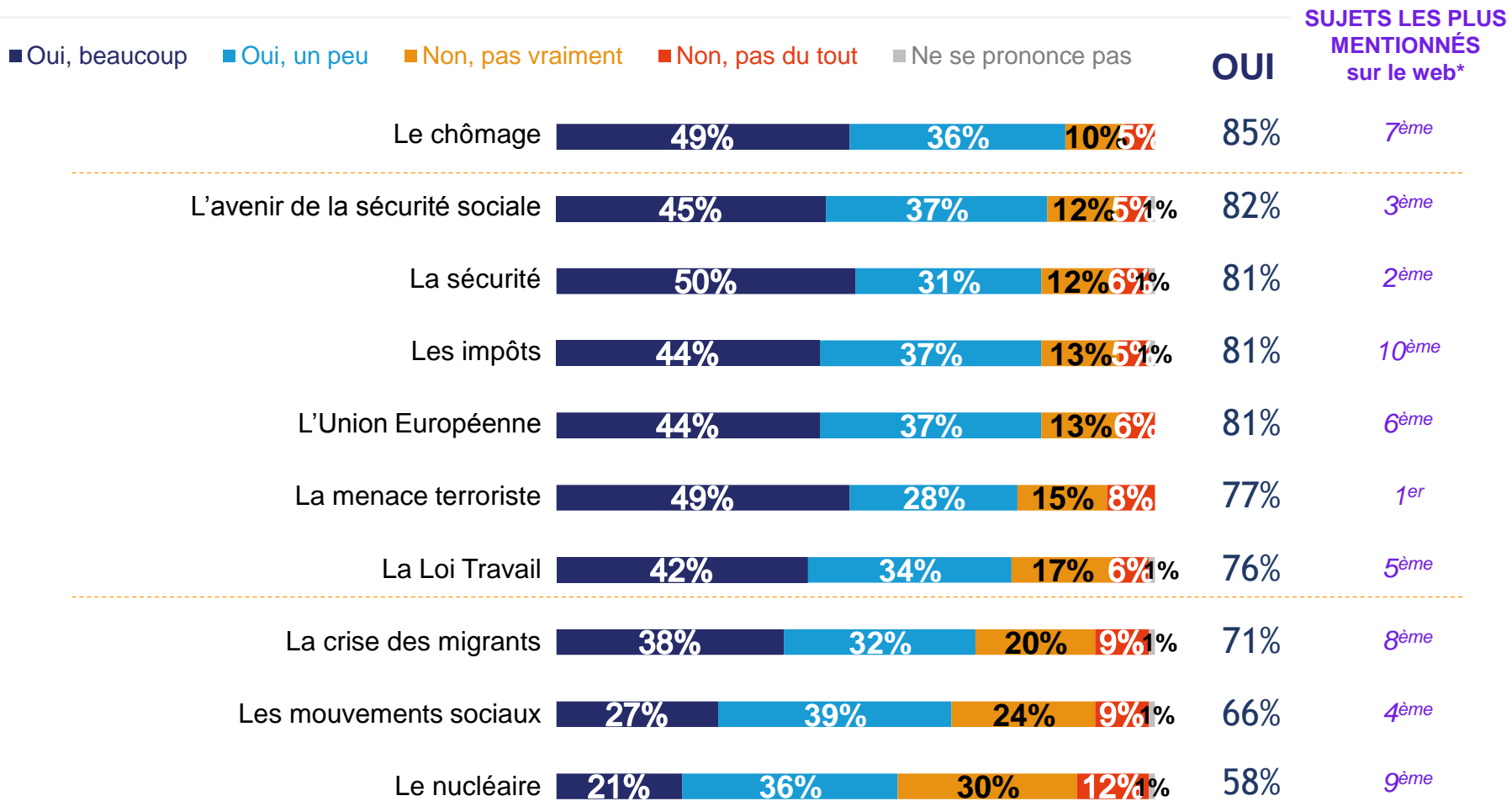
* Bases faibles



LES SUJETS AYANT LE PLUS IMPACTÉ LES INTENTIONS DE VOTE

Pour faire votre choix de vote, diriez-vous que vous avez tenu compte de chacun des sujets suivants ?

Aux personnes ayant exprimé une intention de vote, certaines d'aller voter (2910)



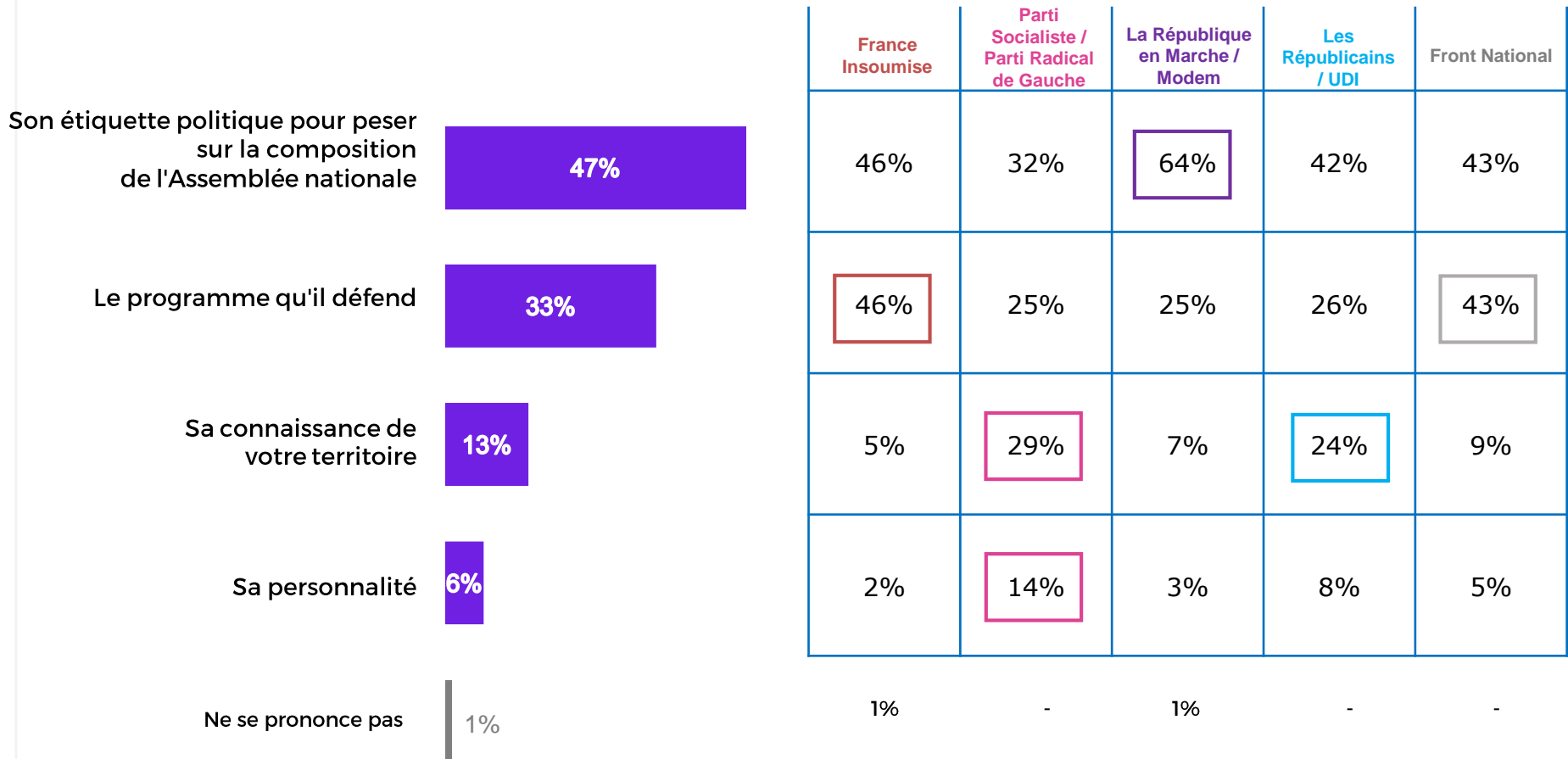
* Mesures effectuées entre le 08 mai et le 06 juin / Source : Social Studio - Salesforce



LES CRITÈRES DE CHOIX D'UN CANDIDAT

Et toujours en ce qui concerne votre choix de vote, quel est parmi les éléments suivants celui qui vous incite le plus à faire le choix d'un candidat ?

Aux personnes ayant exprimé une intention de vote, certaines d'aller voter (2910)



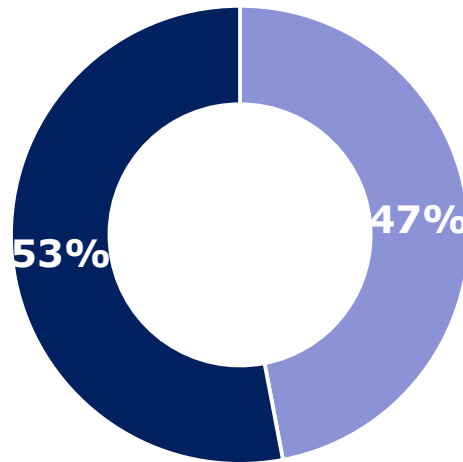


MOTIVATIONS LOCALES VS MOTIVATIONS NATIONALES

Pour faire votre choix de vote, tiendrez-vous compte avant tout... ?

Aux personnes ayant exprimé une intention de vote, certaines d'aller voter (2910)

De votre opinion sur la politique menée par Emmanuel Macron et son gouvernement



De l'offre politique dans votre circonscription

Détail par intentions de vote

	France Insoumise	PS / PRG	LREM/ Modem	LR / UDI	Front National
	367	227	873	591	518
De votre opinion sur la politique menée par Emmanuel Macron et son gouvernement	49%	36%	85%	36%	40%
De l'offre politique dans votre circonscription	51%	64%	15%	64%	60%

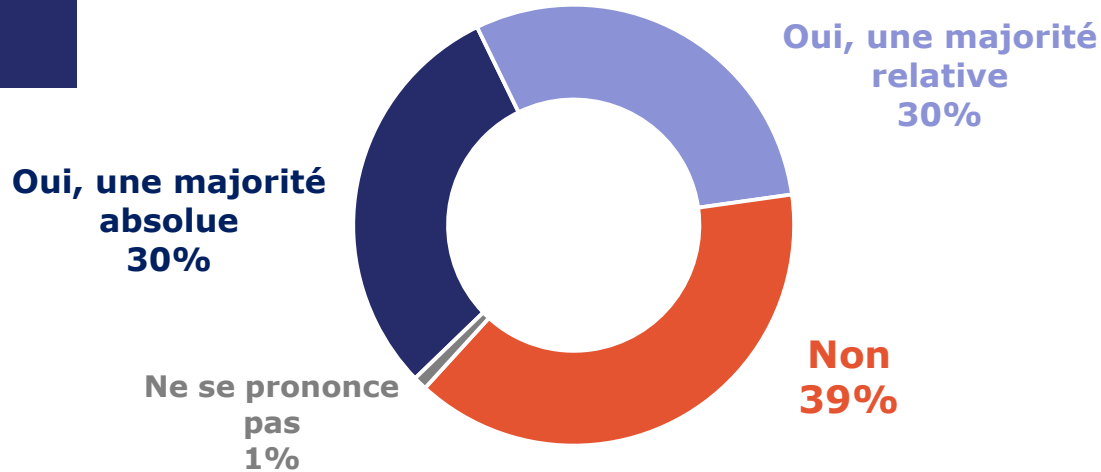


SOUHAIT QU' EMMANUEL MACRON DISPOSE D'UNE MAJORITÉ

Souhaitez-vous qu'à l'issue des élections législatives, le président de la République, Emmanuel Macron, dispose d'une majorité parlementaire, c'est-à-dire qu'il y ait une majorité de députés de la République en Marche à l'Assemblée nationale ?

A tous (5004)

Oui
60%



Détail par proximité partisane - % Oui





PRONOSTIC SUR LA MAJORITÉ DONT DISPOSERAIT EMMANUEL MACRON

A votre avis, à l'issue des élections législatives, le président de la République Emmanuel Macron disposera-t-il d'une majorité parlementaire ?

A tous (5004)

Oui
75%

Non
24%

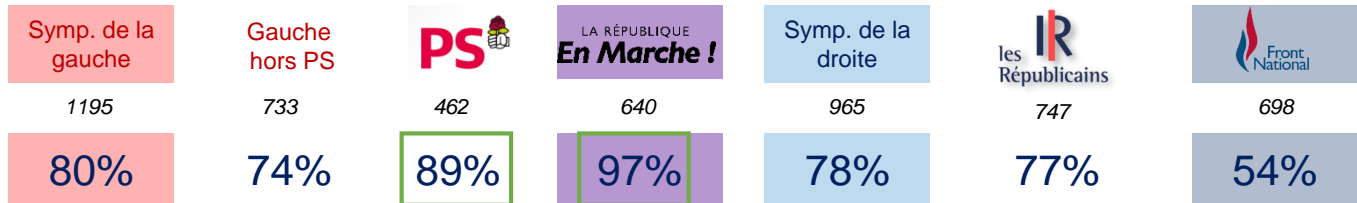
Oui, une majorité absolue
27%

Oui, une majorité relative
48%

Ne se prononce pas
1%

Non
24%

Détail par proximité partisane - % Oui





PERCEPTION DES DÉBUTS D'EMMANUEL MACRON EN TANT QUE PRÉSIDENT

Diriez-vous que pour le moment, vous êtes plutôt satisfait ou plutôt mécontent des débuts d'Emmanuel Macron en tant que Président de la République ?

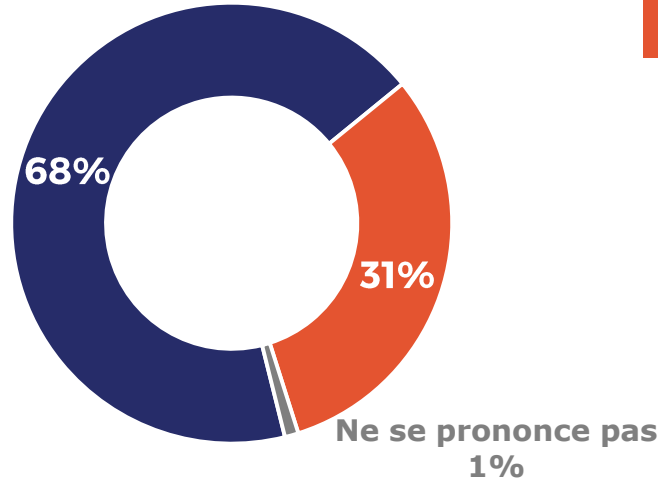
A tous (5004)

Plutôt satisfait
68%

Plutôt mécontent
31%

Comparatif F. Hollande - 30/31 Mai 2012: 62%

Source: Sondage BVA-Pressé régionale- Orange-RTL



Détail par proximité partisane - % Oui satisfait

