

Une étude



Baromètre d'intentions de vote pour les élections européennes de 2024

Vague 21

Étude réalisée pour Challenges-M6-RTL

Notice technique à la Commission des sondages

7 juin 2024

Département Politique & Opinion

Tél : 01 44 87 60 30

Méthodologie d'enquête

Méthodologie d'enquête



Enquête réalisée en ligne du 6 au 7 juin 2024, soit avant, pendant et après l'interview d'Emmanuel Macron au 20h de TF1 et de France 2 à l'occasion des 80 ans du débarquement en Normandie.



Échantillon de 2 356 personnes représentatif de la population française âgée de 18 ans et plus, dont 2 087 personnes inscrites sur les listes électorales françaises.



Méthode des quotas et redressement appliqués aux variables suivantes : **sexe, âge, catégorie socioprofessionnelle, région et comportement électoral antérieur de l'interviewé(e).**

Aide à la lecture des résultats détaillés :

- Les chiffres présentés sont exprimés en **pourcentage**.

- Les précédentes vagues de ce baromètre d'intentions de vote pour les élections européennes 2024 ont été réalisées avec la même méthodologie aux périodes suivantes :

Vague 1	12 au 15 janvier
Vague 2	15 au 18 mars
Vague 3	22 au 25 mars
Vague 4	28 au 29 mars
Vague 5	5 au 8 avril
Vague 6	12 au 15 avril
Vague 7	19 au 22 avril
Vague 8	24 au 26 avril
Vague 9	30 avril au 3 mai
Vague 10	10 au 13 mai

Vague 11	15 au 17 mai
Vague 12	24 au 27 mai
Vague 13	27 au 28 mai
Vague 14	28 au 29 mai
Vague 15	29 au 30 mai
Vague 16	30 au 31 mai
Vague 17	2 au 3 juin
Vague 18	3 au 4 juin
Vague 19	4 au 5 juin
Vague 20	5 au 6 juin

Méthodologie d'enquête

Les répondants à cette étude sont issus du panel propriétaire Toluna-Harris Interactive.

Les panélistes Toluna ayant complété le questionnaire obtiennent des points cumulables pour une valeur inférieure à 1 euro.

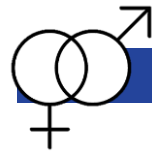
Intervalle de confiance

L'intervalle de confiance (parfois appelé « marge d'erreur ») permet de déterminer la confiance qui peut être attribuée à une valeur, en prenant en compte la valeur observée et la taille de l'échantillon. Si le calcul de l'intervalle de confiance concerne les sondages réalisés avec la méthode aléatoire, il est communément admis qu'il est proche pour les sondages réalisés avec la méthode des quotas.

Taille de l'échantillon	5% ou 95%	10% ou 90%	20% ou 80%	30% ou 70%	40% ou 60%	50%
100 interviews	4,4	6,0	8,0	9,2	9,8	10
200 interviews	3,1	4,3	5,7	6,5	6,9	7,1
300 interviews	2,5	3,5	4,6	5,3	5,7	5,8
400 interviews	2,2	3,0	4,0	4,6	4,9	5,0
500 interviews	2,0	2,7	3,6	4,1	4,4	4,5
600 interviews	1,8	2,4	3,3	3,8	4,0	4,1
800 interviews	1,5	2,1	2,8	3,2	3,4	3,5
1 000 interviews	1,4	1,8	2,5	2,9	3,0	3,1
2 000 interviews	1,0	1,3	1,8	2,1	2,2	2,3
3 000 interviews	0,8	1,1	1,5	1,7	1,8	1,8
4 000 interviews	0,7	0,9	1,3	1,5	1,6	1,6
6 000 interviews	0,6	0,8	1,1	1,3	1,4	1,4

Note de lecture : dans le cas d'un échantillon de 2 000 personnes, si le pourcentage mesuré est de 10%, la marge d'erreur est égale à 1,3. Il y a donc 95% de chance que le pourcentage réel soit compris entre 8,7% et 11,3% (plus ou moins 1,3 points).

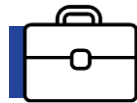
Données socio-démographiques



SEXE	Brut	Redressé
Un homme	47	48
Une femme	53	52



ÂGE	Brut	Redressé
18 - 24 ans	12	10
25 - 34 ans	12	15
35 - 49 ans	23	25
50 - 64 ans	26	25
65 ans et plus	27	25



PCS DE L'INTERVIEWÉ(E)	Brut	Redressé
PCS+	29	29
PCS-	31	31
Inactifs	40	40



REGION	Brut	Redressé
Région Parisienne	19	18
Nord-Est	24	22
Nord-Ouest	24	23
Sud-Est	24	25
Sud-Ouest	9	12

Données politiques



VOTE AU 1ER TOUR DE L'ÉLECTION PRÉSIDENTIELLE DE 2022	Bruts (Base ensemble)	Redressé (Base ensemble)
Nathalie Arthaud	1	1
Philippe Poutou	1	-
Fabien Roussel	3	2
Jean-Luc Mélenchon	12	17
Anne Hidalgo	2	1
Yannick Jadot	4	4
Emmanuel Macron	21	22
Valérie Pécresse	5	4
Nicolas Dupont-Aignan	2	2
Marine Le Pen	22	18
Eric Zemmour	4	6
Jean Lassalle	3	3
Vous avez voté blanc	6	6
Vous avez voté nul	2	2
Vous vous êtes abstenu(e)	5	5
Vous n'étiez pas inscrit(e) sur les listes électorales	7	7

Données politiques



VOTE LORS DES ELECTIONS EUROPEENNES 2019	Bruts (Base ensemble)	Redressé (Base ensemble)
La liste soutenue par Lutte ouvrière et conduite par Nathalie Arthaud	2	2
La liste soutenue par le Parti Communiste et conduite par Ian Brossat	2	1
La liste soutenue par La France Insoumise et conduite par Manon Aubry	6	4
La liste soutenue par Génération.s et conduite par Benoit Hamon	4	2
La liste soutenue par le Parti socialiste et Place Publique et conduite par Raphaël Glucksmann	6	4
La liste soutenue par Europe Ecologie Les Verts et conduite par Yannick Jadot	6	10
La liste soutenue par La République en Marche et le MoDem et conduite par Nathalie Loiseau	10	15
La liste soutenue par l'UDI et conduite par Jean-Christophe Lagarde	1	1
La liste soutenue par les Républicains et conduite par François-Xavier Bellamy	7	7
La liste soutenue par Debout la France et conduite par Nicolas Dupont-Aignan	2	2
La liste soutenue par le Rassemblement National et conduite par Jordan Bardella	19	17
La liste soutenue par Les Patriotes et conduite par Florian Philippot	-	-
La liste soutenue par l'Union Populaire Républicaine et conduite par François Asselineau	1	1
La liste « Urgence écologie » soutenue par Génération écologie et conduite par Dominique Bourg	1	1
La liste soutenue par le Parti Animaliste et conduite par Hélène Thouy	1	1
Une autre liste	2	2
Vous avez voté blanc	8	8
Vous avez voté nul	2	2
Vous vous êtes abstenu(e)	11	11
Vous n'étiez pas inscrit sur les listes électorales	9	9

Certitude d'aller voter et sûreté du choix



CERTITUDE D'ALLER VOTER LORS DES ELECTIONS EUROPEENNES DE 2024

Redressés

Tout à fait certain(e) d'aller voter

64

CERTITUDE D'ALLER VOTER LORS DES ELECTIONS EUROPEENNES DE 2024 (échelle en 10)

Redressés

Tout à fait décidé(e) à aller voter (note 10)

53

Proportion de répondants ne se prononçant pas sur chaque question

Êtes-vous inscrit(e) sur les listes électorales françaises ?

- **NSP = 0%**

Les élections européennes de 2024 auront lieu dimanche prochain, le 9 juin. Parmi les listes suivantes, pour laquelle y a-t-il le plus de chances que vous votiez ?

- **NSP = 0%**

Et plus précisément, sur une échelle de 1 à 10, dans quelle mesure êtes-vous décidé(e) à aller voter lors des élections européennes de 2024 ?

- **NSP = 0%**

Intentions de vote

Parmi les listes suivantes, pour laquelle y a-t-il le plus de chances que vous votiez si les élections européennes avaient lieu dimanche prochain ?

- **Vous voteriez blanc ou nul = 9%**
- **Vous vous abstenriez = 7%**
- **NSP = 0%**

Et diriez-vous que vous êtes tout à fait sûr(e) de votre choix ou que vous pourriez encore changer d'avis ?

- **NSP = 0%**

QUESTIONNAIRE

Questionnaire

Êtes-vous inscrit(e) sur les listes électorales françaises ?

1. Oui
2. Non

Aux inscrits sur les listes électorales

Les élections européennes de 2024 auront lieu dimanche prochain, le 9 juin. Etes-vous tout à fait certain(e), plutôt certain(e), plutôt pas certain(e) ou pas du tout certain(e) d'aller voter ?

1. Tout à fait certain(e)
2. Plutôt certain(e)
3. Plutôt pas certain(e)
4. Pas du tout certain(e)

Aux inscrits sur les listes électorales

Et plus précisément, sur une échelle de 1 à 10, dans quelle mesure êtes-vous décidé(e) à aller voter lors des élections européennes de 2024 ?

1. 1 = Pas du tout décidé(e) à aller voter
2. 2
3. 3
4. 4
5. 5
6. 6
7. 7
8. 8
9. 9
10. 10 = Tout à fait décidé(e) à aller voter

Questionnaire

Intentions de vote

Aux inscrits sur les listes électorales

Les élections européennes de 2024 auront lieu dimanche prochain, le 9 juin. Parmi les listes suivantes, pour laquelle y a-t-il le plus de chances que vous votiez ?

1. La liste "Lutte ouvrière, le camp des travailleurs" conduite par Nathalie Arthaud et soutenue par Lutte Ouvrière
2. La liste "Pour un monde sans frontières ni patrons, urgence révolution !" conduite par Selma Labib et soutenue par le NPA (Nouveau Parti Anticapitaliste)-Révolutionnaires
3. La liste "Gauche unie pour le monde du travail soutenue par Fabien Roussel" conduite par Léon Deffontaines et soutenue par le Parti Communiste Français
4. La liste "La France Insoumise - Union Populaire" conduite par Manon Aubry et soutenue par la France Insoumise
5. La liste "Réveiller l'Europe" conduite par Raphaël Glucksmann et soutenue par Place Publique et le Parti socialiste
6. La liste "Europe Ecologie" conduite par Marie Toussaint et soutenue par Les Ecologistes (ex-Europe Ecologie Les Verts)
7. La liste "Europe territoires écologie" conduite par Guillaume Lacroix et soutenue par le Parti radical de gauche (PRG)
8. La liste "Changer l'Europe" conduite par Pierre Larrourou et soutenue par Nouvelle Donne
9. La liste "Ecologie au centre" conduite par Jean-Marc Governatori et soutenue par Ecologie au centre
10. La liste "Ecologie positive et territoires" conduite par Yann Wehring et soutenue par Ecologie positive
11. La liste "Besoin d'Europe" conduite par Valérie Hayer et soutenue par Renaissance, le MoDem, Horizons, l'UDI et le Parti Radical
12. La liste "La Droite pour faire entendre la voix de la France en Europe" conduite par François-Xavier Bellamy et soutenue par Les Républicains
13. La liste "La France revient ! Avec Jordan Bardella et Marine Le Pen" conduite par Jordan Bardella et soutenue par le Rassemblement National
14. La liste "L'Europe, ça suffit !" conduite par Florian Philippot et soutenue par les Patriotes et VIA (La Voie du Peuple)
- par Marion Maréchal et soutenue par Reconquête !
16. La liste "Asselineau-Frexit, pour le pouvoir d'achat et pour la paix" conduite par François Asselineau et soutenue par l'Union Populaire Républicaine (UPR)
17. La liste "Alliance rurale" conduite par Jean Lassalle et soutenue par Résistons
18. La liste "Parti animaliste - Les animaux comptent, votre voix aussi" conduite par Hélène Thouy et soutenue par le Parti animaliste
19. La liste "Forteresse Europe - Liste d'unité nationaliste" conduite par Pierre-Marie Bonneau
20. La liste "Nous le peuple" conduite par Georges Renard-Kuzmanovic et soutenue par République souveraine
21. La liste "Parti révolutionnaire Communistes" conduite par Olivier Terrien et soutenue par le Parti révolutionnaire Communistes
22. La liste "Pour le pain, la paix, la liberté ! présentée par le Parti des travailleurs" conduite par Camille Adoue et soutenue par le Parti des travailleurs
23. La liste "Non à l'UE et à l'OTAN, communistes pour la paix et le progrès social" conduite par Charles Hoareau et soutenue par l'Association nationale des communistes
24. La liste "Parti pirate" conduite par Caroline Zorn et soutenue par le Parti pirate
25. La liste "PACE - Parti des citoyens européens, pour l'armée européenne, pour l'Europe sociale, pour la planète !" conduite par Audric Alexandre et soutenue par le Parti des citoyens européens (PACE)
26. La liste "Equinoxe : écologie pratique et renouveau démocratique" conduite par Marine Cholley
27. La liste "Espéranto Langue commune" conduite par Laure Patas d'Illiers et soutenue par Europe Démocratie Espéranto
28. La liste "Non ! Prenons-nous en mains" conduite par Edouard Husson
29. La liste "Free Palestine" conduite par Nagib Azergui et soutenue par l'Union des Démocrates Musulmans Français (UDMF)
30. La liste "La Ruche citoyenne" conduite par Lorys Elmayan et soutenue par La Ruche citoyenne
31. La liste "Paix et décroissance" conduite par Michel Simonin
32. La liste "Pour une démocratie réelle : décidons nous-mêmes !" conduite par Philippe Ponge
33. La liste "Démocratie représentative" conduite par Hamada Traoré
34. La liste "Pour une autre Europe" conduite par Jean-Marc Fortané
35. La liste "France Libre" conduite par Francis Lalanne
36. La liste "Défendre les enfants" conduite par Gaël Coste-Meunier
37. La liste "Pour une humanité souveraine" conduite par Léopold-Edouard Deher-Lesaint
38. La liste "Liberté démocratique française" conduite par Patrice Grudé
97. Vous voteriez blanc
98. Vous voteriez nul
99. Vous vous absteniez

Questionnaire

Aux inscrits sur les listes électorales

Et diriez-vous que vous êtes tout à fait sûr(e) de votre choix ou que vous pourriez encore changer d'avis ?

1. Vous êtes tout à fait sûr(e) de votre choix
2. Vous pourriez encore changer d'avis

Aux inscrits sur les listes électorales

Parmi la liste suivante, quels sont les thèmes qui vont le plus compter dans votre choix de vote lors des élections européennes ? 5 réponses possibles

(Présentées dans un ordre aléatoire)

1. L'emploi
2. Le pouvoir d'achat
3. La sécurité des personnes et des biens
4. L'immigration
5. L'éducation et la formation
6. La lutte contre les inégalités sociales
7. L'environnement et le développement durable
8. Les impôts, la fiscalité
9. La lutte contre les déficits et la dette publique
10. La santé
11. La lutte contre les délocalisations, les travailleurs détachés
12. La place de la France en Europe
13. La réforme des institutions européennes
14. La lutte contre le terrorisme
15. L'agriculture
16. La démocratie en Europe
17. Les inégalités femmes/hommes
18. Les retraites
19. La guerre en Ukraine
20. La situation en Israël et à Gaza

RÉSULTATS DE L'ENQUÊTE

ÉLECTIONS EUROPÉENNES

2024



Éléments de contexte



Challenge^s



Rappel : Résultats des élections européennes en France en 2019

Source : Ministère de l'Intérieur

Aux inscrits sur les listes électorales, en % de votes exprimés



Nuances de listes	% Exprimés
Listes Extrême gauche	0,8
La liste soutenue par le Parti Communiste et conduite par Ian Brossat	2,5
La liste soutenue par La France Insoumise et conduite par Manon Aubry	6,3
La liste soutenue par le Parti socialiste et Place Publique et conduite par Raphaël Glucksmann	6,2
La liste soutenue par Génération.s et conduite par Benoit Hamon	3,3
La liste soutenue par Europe Ecologie Les Verts et conduite par Yannick Jadot	13,5
La liste « Urgence écologie » soutenue par Génération écologie et conduite par Dominique Bourg	1,8
La liste soutenue par La République en Marche et le MoDem et conduite par Nathalie Loiseau	22,4
La liste soutenue par l'UDI et conduite par Jean-Christophe Lagarde	2,5
La liste soutenue par les Républicains et conduite par François-Xavier Bellamy	8,5
La liste soutenue par Debout la France et conduite par Nicolas Dupont-Aignan	3,5
La liste soutenue par le Rassemblement National et conduite par Jordan Bardella	23,3
La liste soutenue par le Parti Animaliste et conduite par Hélène Thouy	2,2
La liste soutenue par l'Union Populaire Républicaine et conduite par François Asselineau	1,2
Autres listes	2

ÉLECTIONS EUROPÉENNES

2024



Intentions de vote aux élections européennes de 2024

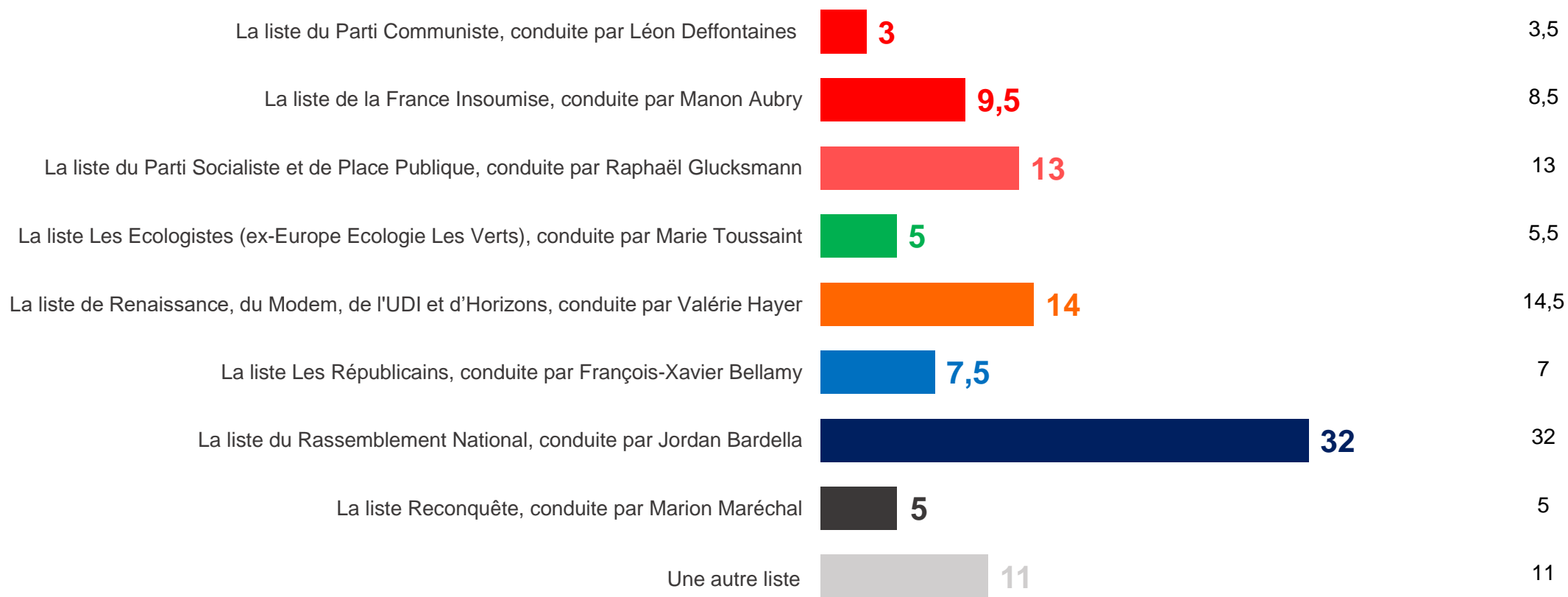
Intentions de vote pour les élections européennes de 2024, sur l'offre réelle

Intentions de vote pour les élections européennes de 2024

Aux inscrits sur les listes électorales, en % de votes exprimés

Vous pouvez retrouver les intentions de vote sur l'ensemble des listes en pages 26 et 27 de ce document

Rappel Vague 20
(5 au 6 juin)

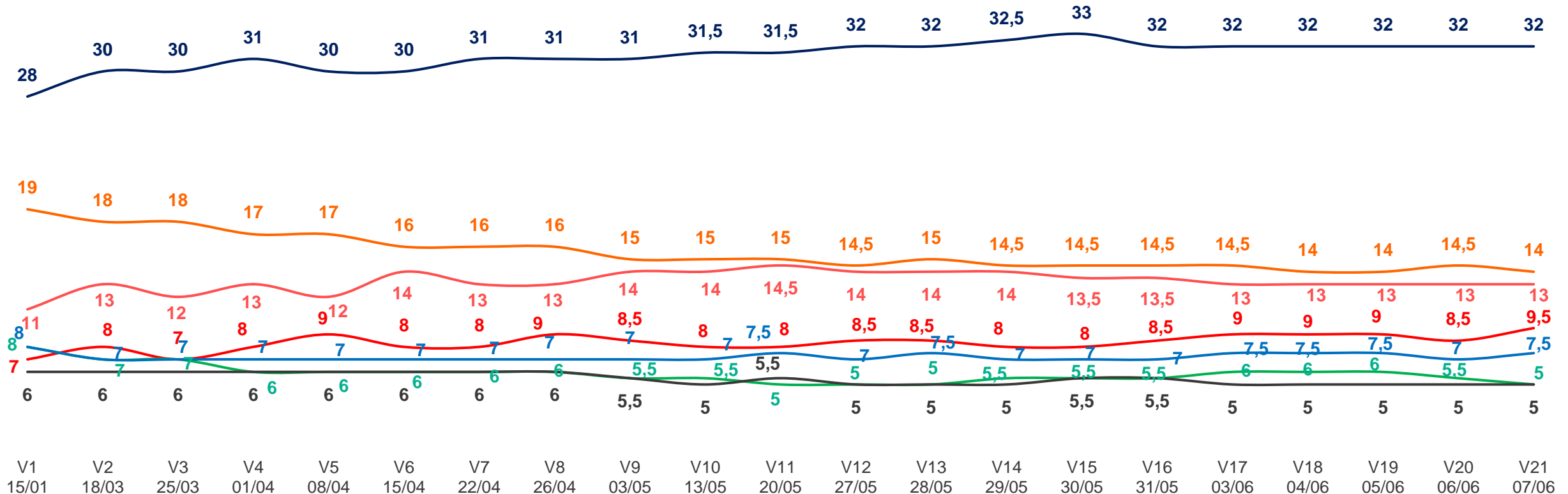


Intentions de vote pour les élections européennes de 2024, sur l'offre réelle

Intentions de vote pour les élections européennes de 2024

Aux inscrits sur les listes électorales, en % de votes exprimés

À noter : à partir de la vague 12, l'ensemble des 38 listes officielles ont été testées (contre 18 listes lors de la vague 11).



Liste La France Insoumise

Liste Parti Socialiste et Place Publique

Liste Les Écologistes

Liste Renaissance, Modem, UDI et Horizons

Liste Les Républicains

Liste Rassemblement National

Liste Reconquête

Intentions de vote pour les élections européennes de 2024, sur l'offre réelle

Selon le vote au 1^{er} tour de l'élection présidentielle de 2022

Intentions de vote pour les élections européennes de 2024

Aux inscrits sur les listes électorales, en % de votes exprimés

	Vote au 1 ^{er} tour de l'élection présidentielle 2022					
	Jean-Luc MÉLENCHON	Yannick JADOT	Emmanuel MACRON	Valérie PÉCRESSE	Marine LE PEN	Éric ZEMMOUR
La liste de la France Insoumise, conduite par Manon Aubry	47	7	3	7	1	-
La liste du Parti Socialiste et de Place Publique, conduite par Raphaël Glucksmann	23	31	13	2	1	1
La liste Les Ecologistes (ex-Europe Ecologie Les Verts), conduite par Marie Toussaint	4	41	3	-	1	1
La liste de Renaissance, du Modem, de l'UDI et d'Horizons, conduite par Valérie Hayer	1	-	51	10	-	-
La liste Les Républicains, conduite par François-Xavier Bellamy	-	-	9	55	3	5
La liste du Rassemblement National, conduite par Jordan Bardella	7	4	10	14	86	27
La liste Reconquête, conduite par Marion Maréchal	2	-	2	3	4	56

Intentions de vote pour les élections européennes de 2024, sur l'offre réelle

Selon le vote aux élections européennes de 2019

Intentions de vote pour les élections européennes de 2024

Aux inscrits sur les listes électorales, en % de votes exprimés

	Vote aux élections européennes de 2019						
	La liste conduite par...						
	Manon AUBRY	Benoît HAMON	Raphaël GLUCKSMANN	Yannick JADOT	Nathalie LOISEAU	François-Xavier BELLAMY	Jordan BARDELLA
La liste de la France Insoumise, conduite par Manon Aubry	65	15	4	6	2	2	-
La liste du Parti Socialiste et de Place Publique, conduite par Raphaël Glucksmann	5	44	71	23	10	1	-
La liste Les Ecologistes (ex-Europe Ecologie Les Verts), conduite par Marie Toussaint	5	7	3	44	1	-	-
La liste de Renaissance, du Modem, de l'UDI et d'Horizons, conduite par Valérie Hayer	1	3	-	6	69	10	-
La liste Les Républicains, conduite par François-Xavier Bellamy	2	2	1	1	6	51	1
La liste du Rassemblement National, conduite par Jordan Bardella	8	5	4	6	7	17	89
La liste Reconquête, conduite par Marion Maréchal	-	1	-	2	-	17	8

Intentions de vote pour les élections européennes de 2024, sur l'offre réelle 1/2

Intentions de vote pour les élections européennes de 2024

Aux inscrits sur les listes électorales, en % de votes exprimés

Listes	V12 27/05	V13 28/05	V14 29/05	V15 30/05	V16 31/05	V17 03/06	V18 04/06	V19 05/06	V20 06/06	V21 07/06
La liste "Lutte ouvrière, le camp des travailleurs" conduite par Nathalie Arthaud et soutenue par Lutte Ouvrière	0,5	0,5	0,5	0,5	0,5	0,5	0,5	0,5	0,5	0,5
La liste "Pour un monde sans frontières ni patrons, urgence révolution !" conduite par Selma Labib et soutenue par le NPA (Nouveau Parti Anticapitaliste)-Révolutionnaires	0,5	0,5	0,5	0,5	0,5	0,5	0,5	0,5	0,5	0,5
La liste "Gauche unie pour le monde du travail soutenue par Fabien Roussel" conduite par Léon Deffontaines et soutenue par le Parti Communiste Français	3,0	3,0	3,0	3,0	3,0	3,0	3,0	3,0	3,5	3,0
La liste "La France Insoumise - Union Populaire" conduite par Manon Aubry et soutenue par la France Insoumise	8,5	8,5	8,0	8,0	8,5	9,0	9,0	9,0	8,5	9,5
La liste "Réveiller l'Europe" conduite par Raphaël Glucksmann et soutenue par Place Publique et le Parti socialiste	14,0	14,0	14,0	13,5	13,5	13,0	13,0	13,0	13	13,0
La liste "Europe Ecologie" conduite par Marie Toussaint et soutenue par Les Ecologistes (ex-Europe Ecologie Les Verts)	5,0	5,0	5,5	5,5	5,5	6,0	6,0	6,0	5,5	5,0
La liste "Europe territoires écologie" conduite par Guillaume Lacroix et soutenue par le Parti radical de gauche (PRG)	0,5	0,5	0,5	<0,5	<0,5	<0,5	<0,5	<0,5	<0,5	0,5
La liste "Changer l'Europe" conduite par Pierre Larrourou et soutenue par Nouvelle Donne	0,5	0,5	0,5	<0,5	<0,5	<0,5	<0,5	0,5	<0,5	<0,5
La liste "Ecologie au centre" conduite par Jean-Marc Governatori et soutenue par Ecologie au centre	0,5	0,5	0,5	0,5	0,5	0,5	<0,5	0,5	0,5	1,0
La liste "Ecologie positive et territoires" conduite par Yann Wehring et soutenue par Ecologie positive	0,5	0,5	0,5	0,5	0,5	0,5	<0,5	<0,5	0,5	0,5
La liste "Besoin d'Europe" conduite par Valérie Hayer et soutenue par Renaissance, le MoDem, Horizons, l'UDI et le Parti Radical	14,5	15,0	14,5	14,5	14,5	14,5	14,0	14,0	14,5	14,0
La liste "La Droite pour faire entendre la voix de la France en Europe" conduite par François-Xavier Bellamy et soutenue par Les Républicains	7,0	7,5	7,0	7,0	7,0	7,5	7,5	7,5	7	7,5
La liste "La France revient ! Avec Jordan Bardella et Marine Le Pen" conduite par Jordan Bardella et soutenue par le Rassemblement National	32,0	32,0	32,5	33,0	32,0	32,0	32,0	32,0	32	32,0
La liste "L'Europe, ça suffit !" conduite par Florian Philippot et soutenue par les Patriotes et VIA (La Voie du Peuple)	1,0	1,0	1,0	1,0	1,0	1,0	1,0	0,5	1	1,0
La liste "La France fière, menée par Marion Maréchal et soutenue par Eric Zemmour" conduite par Marion Maréchal et soutenue par Reconquête !	5,0	5,0	5,0	5,5	5,5	5,0	5,0	5,0	5	5,0
La liste "Asselineau-Frexit, pour le pouvoir d'achat et pour la paix" conduite par François Asselineau et soutenue par l'Union Populaire Républicaine (UPR)	1,0	0,5	1,0	1,0	1,0	1,0	1,0	1,0	0,5	0,5
La liste "Alliance rurale" conduite par Jean Lassalle et soutenue par Résistons	1,0	1,0	1,0	1,0	1,0	1,0	1,0	1,5	1	1,5
La liste "Parti animaliste - Les animaux comptent, votre voix aussi" conduite par Hélène Thouy et soutenue par le Parti animaliste	1,0	1,0	1,0	1,5	2,0	1,5	1,5	2,0	1,5	1,5

Intentions de vote pour les élections européennes de 2024, sur l'offre réelle 2/2

Intentions de vote pour les élections européennes de 2024

Aux inscrits sur les listes électorales, en % de votes exprimés

Listes	V12 27/05	V13 28/05	V14 29/05	V15 30/05	V16 31/05	V17 03/06	V18 04/06	V19 05/06	V20 06/06	V21 07/06
La liste "Forteresse Europe - Liste d'unité nationaliste" conduite par Pierre-Marie Bonneau	<0,5	<0,5	<0,5	<0,5	<0,5	<0,5	<0,5	<0,5	<0,5	<0,5
La liste "Nous le peuple" conduite par Georges Renard-Kuzmanovic et soutenue par République souveraine	<0,5	<0,5	0,5	<0,5	0,5	<0,5	<0,5	<0,5	<0,5	<0,5
La liste "Parti révolutionnaire Communistes" conduite par Olivier Terrien et soutenue par le Parti révolutionnaire Communistes	<0,5	<0,5	<0,5	0,5	<0,5	<0,5	<0,5	<0,5	0,5	<0,5
La liste "Pour le pain, la paix, la liberté ! présentée par le Parti des travailleurs" conduite par Camille Adoue et soutenue par le Parti des travailleurs	<0,5	<0,5	0,5	<0,5	0,5	<0,5	<0,5	0,5	0,5	<0,5
La liste "Non à l'UE et à l'OTAN, communistes pour la paix et le progrès social" conduite par Charles Hoareau et soutenue par l'Association nationale des communistes	<0,5	<0,5	<0,5	<0,5	<0,5	<0,5	<0,5	<0,5	<0,5	<0,5
La liste "Parti pirate" conduite par Caroline Zorn et soutenue par le Parti pirate	<0,5	<0,5	<0,5	<0,5	<0,5	<0,5	<0,5	<0,5	<0,5	<0,5
La liste "PACE - Parti des citoyens européens, pour l'armée européenne, pour l'Europe sociale, pour la planète !" conduite par Audric Alexandre et soutenue par le Parti des citoyens européens (PACE)	<0,5	<0,5	0,5	<0,5	<0,5	<0,5	<0,5	0,5	<0,5	<0,5
La liste "Equinoxe : écologie pratique et renouveau démocratique" conduite par Marine Cholley	<0,5	<0,5	<0,5	<0,5	<0,5	<0,5	<0,5	<0,5	<0,5	<0,5
La liste "Espéranto Langue commune" conduite par Laure Patas d'Illiers et soutenue par Europe Démocratie Espéranto	<0,5	<0,5	<0,5	<0,5	<0,5	<0,5	<0,5	<0,5	<0,5	<0,5
La liste "Non ! Prenons-nous en mains" conduite par Edouard Husson	<0,5	<0,5	<0,5	<0,5	<0,5	<0,5	<0,5	<0,5	<0,5	<0,5
La liste "Free Palestine" conduite par Nagib Azergui et soutenue par l'Union des Démocrates Musulmans Français (UDMF)	0,5	<0,5	0,5	<0,5	0,5	<0,5	0,5	0,5	<0,5	0,5
La liste "La Ruche citoyenne" conduite par Lorys Elmayan et soutenue par La Ruche citoyenne	<0,5	<0,5	<0,5	<0,5	<0,5	<0,5	<0,5	<0,5	<0,5	<0,5
La liste "Paix et décroissance" conduite par Michel Simonin	<0,5	<0,5	<0,5	<0,5	<0,5	<0,5	<0,5	<0,5	<0,5	<0,5
La liste "Pour une démocratie réelle : décidons nous-mêmes !" conduite par Philippe Ponge	<0,5	<0,5	<0,5	<0,5	<0,5	<0,5	<0,5	<0,5	<0,5	<0,5
La liste "Démocratie représentative" conduite par Hamada Traoré	<0,5	<0,5	<0,5	<0,5	<0,5	<0,5	<0,5	<0,5	<0,5	<0,5
La liste "Pour une autre Europe" conduite par Jean-Marc Fortané	<0,5	<0,5	<0,5	<0,5	<0,5	<0,5	<0,5	<0,5	<0,5	<0,5
La liste "France Libre" conduite par Francis Lalanne	<0,5	<0,5	<0,5	0,5	<0,5	<0,5	0,5	0,5	<0,5	<0,5
La liste "Défendre les enfants" conduite par Gaël Coste-Meunier	<0,5	<0,5	0,5	0,5	<0,5	<0,5	<0,5	0,5	<0,5	<0,5
La liste "Pour une humanité souveraine" conduite par Léopold-Edouard Deher-Lesaint	<0,5	<0,5	<0,5	<0,5	<0,5	<0,5	0,5	<0,5	<0,5	<0,5
La liste "Liberté démocratique française" conduite par Patrice Grudé	<0,5	<0,5	<0,5	<0,5	<0,5	<0,5	0,5	0,5	0,5	<0,5

ÉLECTIONS EUROPÉENNES

2024



L'œil
de **toluna**   **harris**
interactive

pour aller plus loin

Challenge^s  

Les thèmes qui vont le plus compter aux yeux des Français dans leur choix de vote

Parmi la liste suivante, quels sont les thèmes qui vont le plus compter dans votre choix de vote lors des élections européennes ?

5 réponses possibles – Aux inscrits sur les listes électorales ayant exprimé une intention de vote, en %

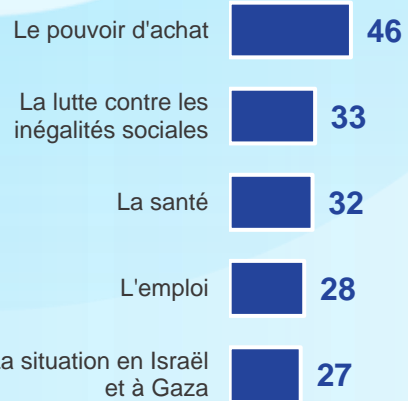


Les thèmes qui vont le plus compter aux yeux des Français dans leur choix de vote

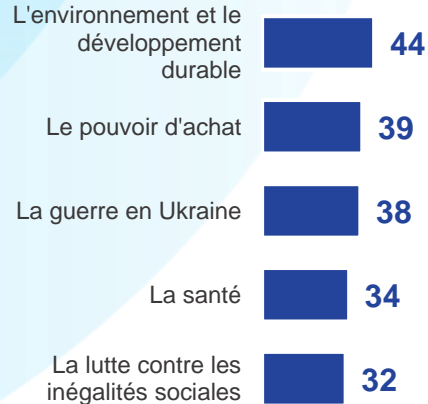
Parmi la liste suivante, quels sont les thèmes qui vont le plus compter dans votre choix de vote lors des élections européennes ?
5 réponses possibles – Aux inscrits sur les listes électorales ayant exprimé une intention de vote, en %

Ont l'intention de voter pour la liste conduite par...

Manon AUBRY



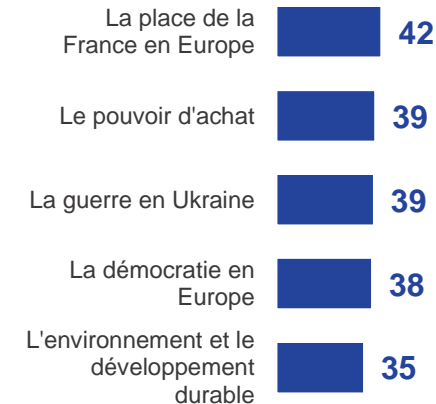
Raphaëli GLUCKSMANN



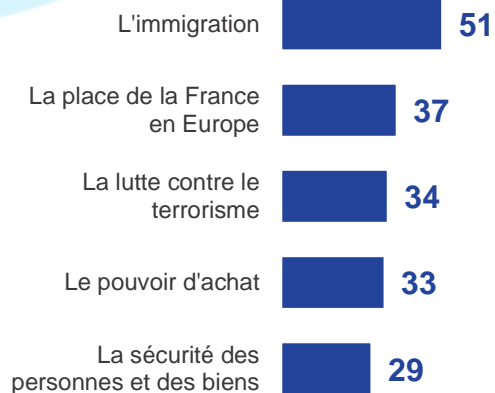
Marie TOUSSAINT



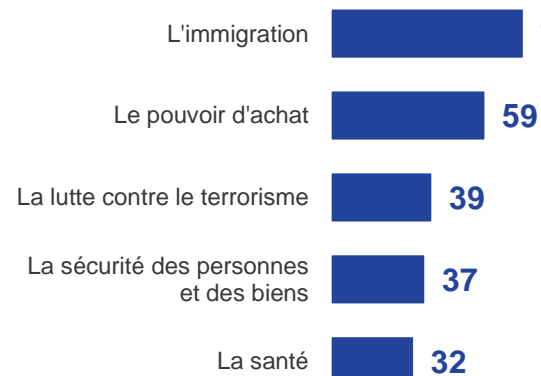
Valérie HAYER



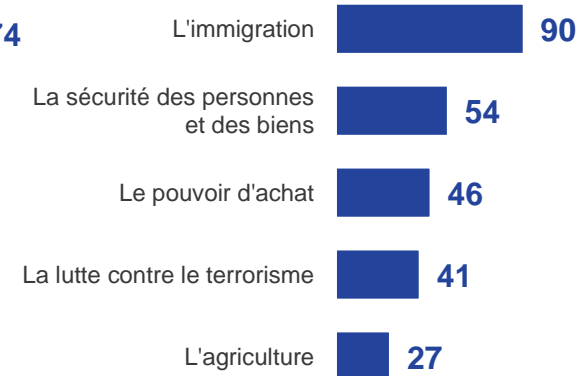
François-Xavier BELLAMY



Jordan BARDELLA



Marion MARECHAL



Les thèmes qui vont le plus compter aux yeux des Français dans leur choix de vote

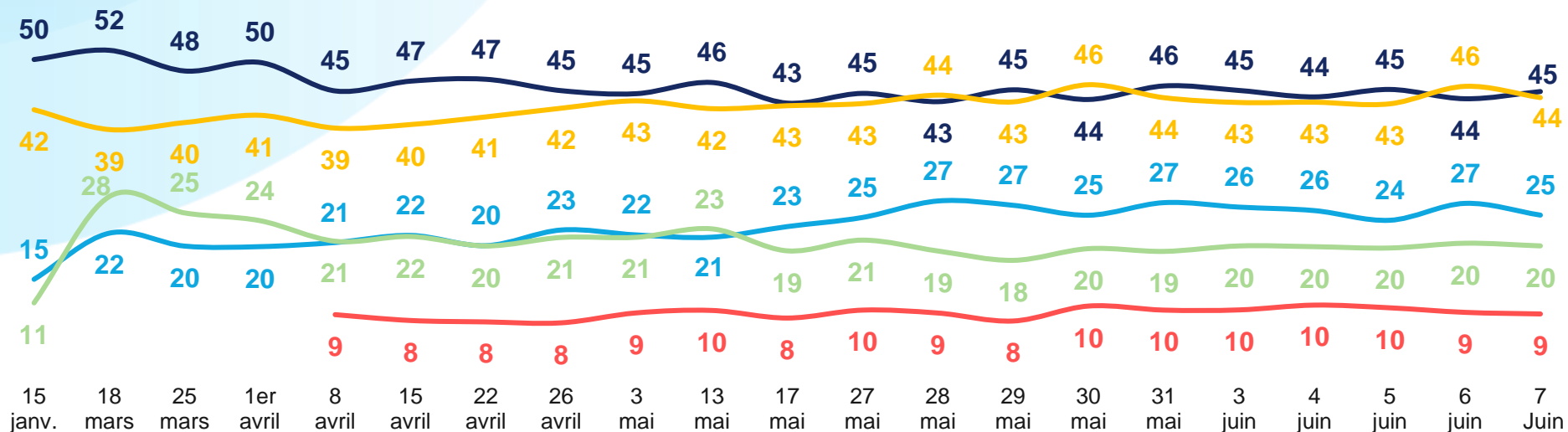
Parmi la liste suivante, quels sont les thèmes qui vont le plus compter dans votre choix de vote lors des élections européennes ?

5 réponses possibles – Aux inscrits sur les listes électorales ayant exprimé une intention de vote, en %

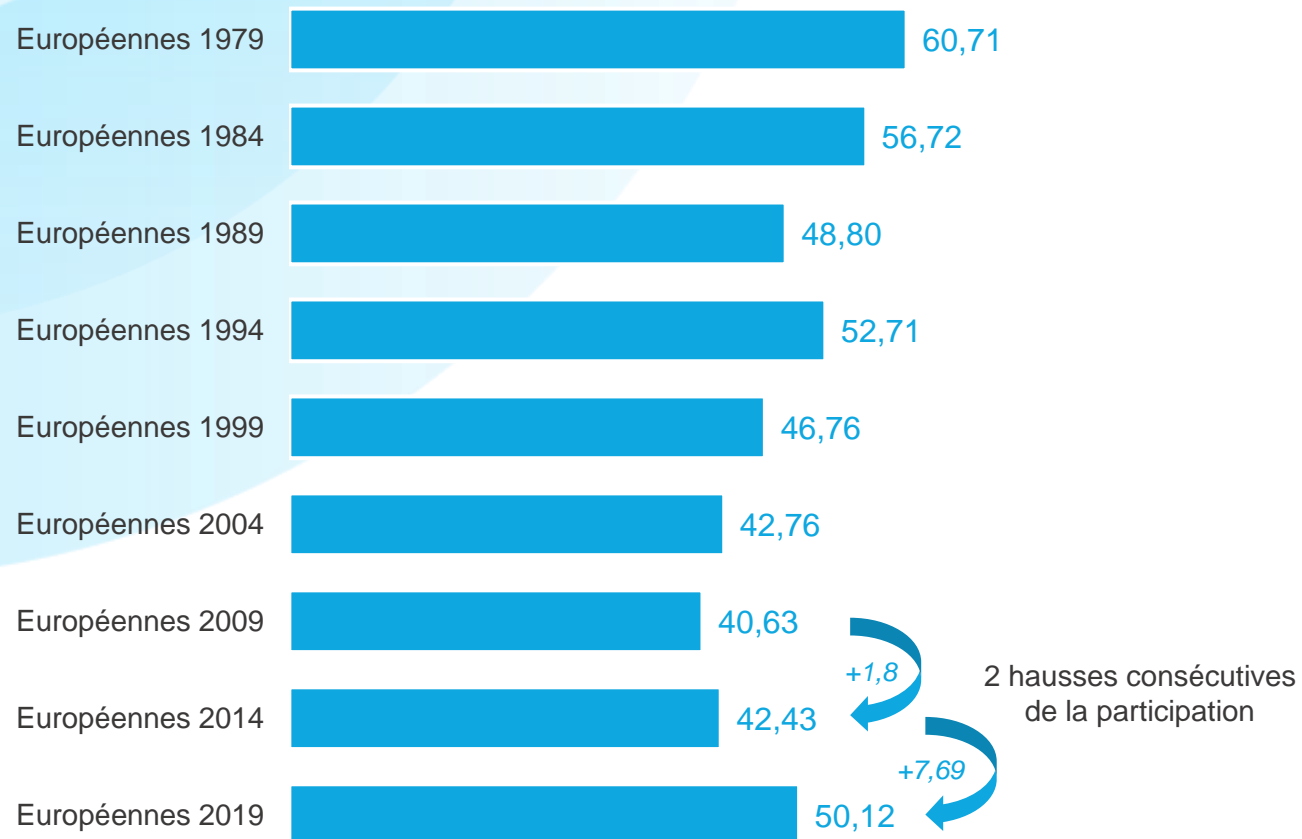
Évolution de 5 thèmes au cours de la campagne

- Le pouvoir d'achat
- L'immigration
- La place de la France en Europe
- La guerre en Ukraine
- La situation en Israël et à Gaza

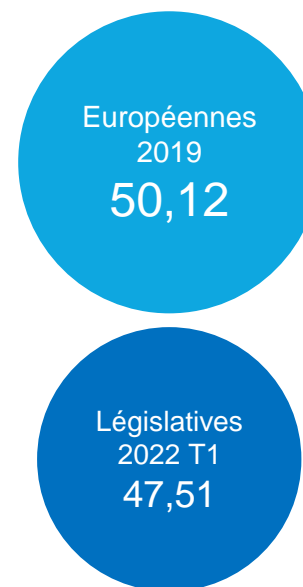
Item posé à partir du 8 avril 2024



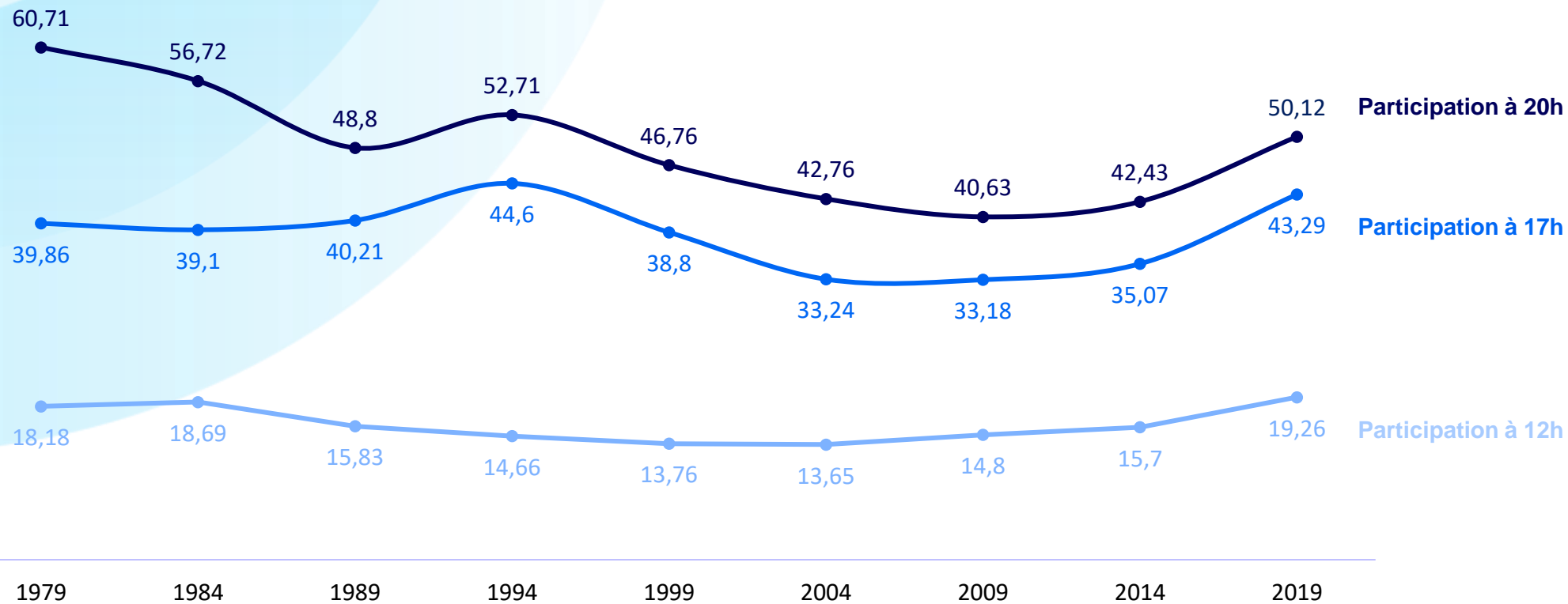
Taux de participation aux précédentes élections européennes (en % des inscrits sur les listes électorales)



Les Français ont davantage voté pour leurs députés au Parlement européen en 2019 que pour leurs députés à l'Assemblée nationale en 2022



Participation aux précédentes élections européennes à 12h, 17h et 20h (participation finale)



Contacts

Jean-Daniel Lévy

Directeur délégué – Stratégies politiques et d’opinion

jdlevy@harrisinteractive.fr

Merci de noter que toute diffusion de ces résultats doit être accompagnée des éléments techniques suivants :

Le nom de l’Institut « Harris Interactive x Toluna », le nom des commanditaires Challenges, M6 et RTL, la méthode d’enquête, les dates de réalisation et la taille de l’échantillon.

Pierre-Hadrien Bartoli

Directeur des études politiques

phbartoli@harrisinteractive.fr

ÉLECTIONS EUROPÉENNES

2024

À propos

Harris Interactive et Toluna, partenaires des études agiles pour penser le monde de demain.

Harris Interactive regroupe les meilleurs experts et accompagne tous types de clients à prendre les bonnes décisions, avec un temps d’avance.

Toluna révolutionne le monde des insights consommateurs et citoyens en combinant technologie innovante et accès direct en temps réel à la plus grande communauté mondiale dédiée aux études.